

The background features a composite image of a vineyard in the foreground and a winery interior with stainless steel tanks in the background. A large bunch of green grapes is positioned at the top center. The Vivelys logo, in a stylized purple font, is overlaid on the left side of the image.

Vivelys

BODEGAS EL GRIFO

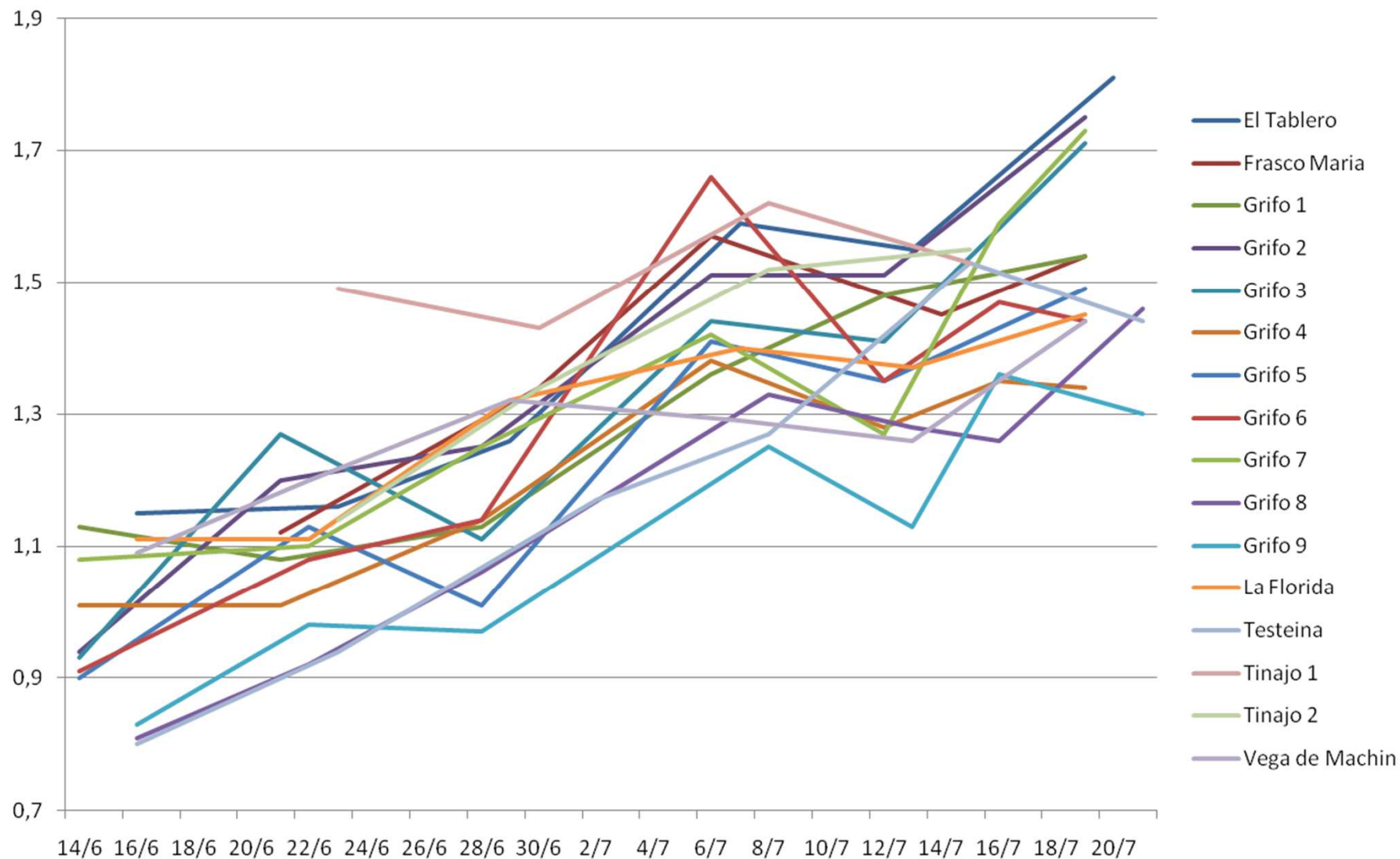
**Evolución de la baya de Malvasía
Volcánica en 2010**

MALVASIA

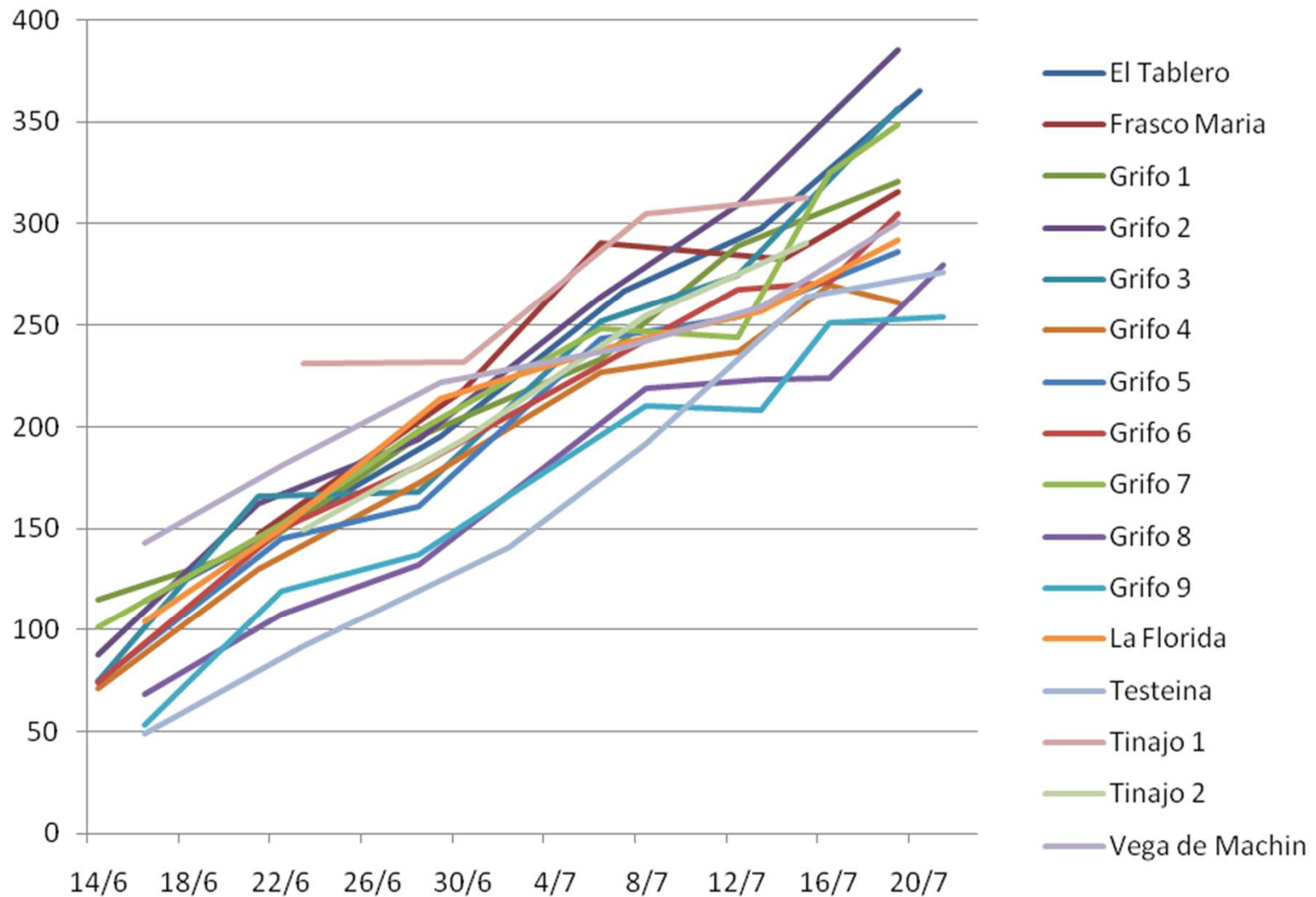
CARACTERÍSTICAS MUESTREO

- Estudio Realizado 14 / V / 2010 - 20 / VII / 2010
- Parcelas analizadas: 16
- Número de bayas por muestra: 200
- Periodicidad del muestreo: Semanal.
- Instrumental laboratorio:
 - Refractómetro
 - Dyostem
 - Ph-metro Crison micro Ph2001

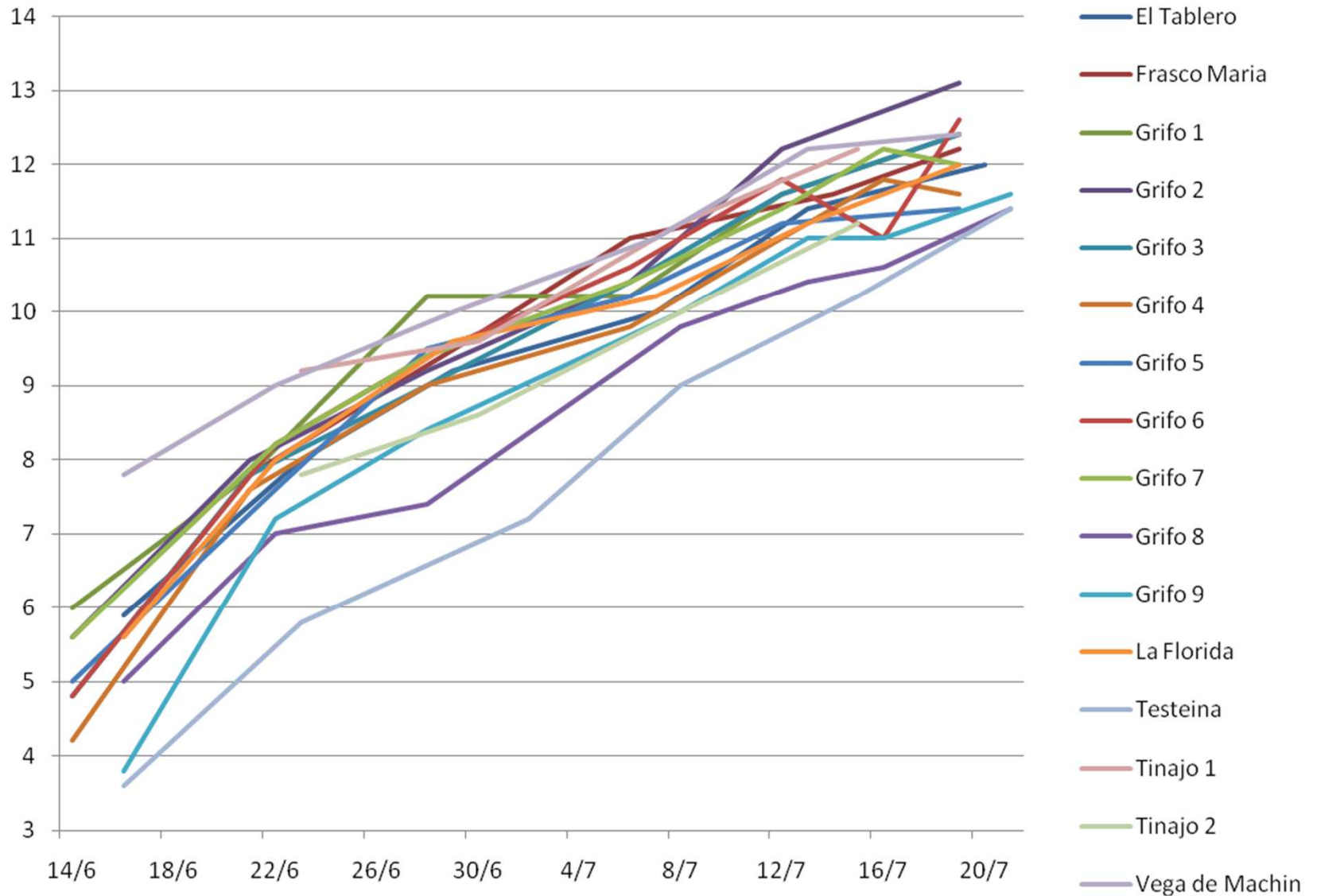
Evolución del volumen de baya (mL)



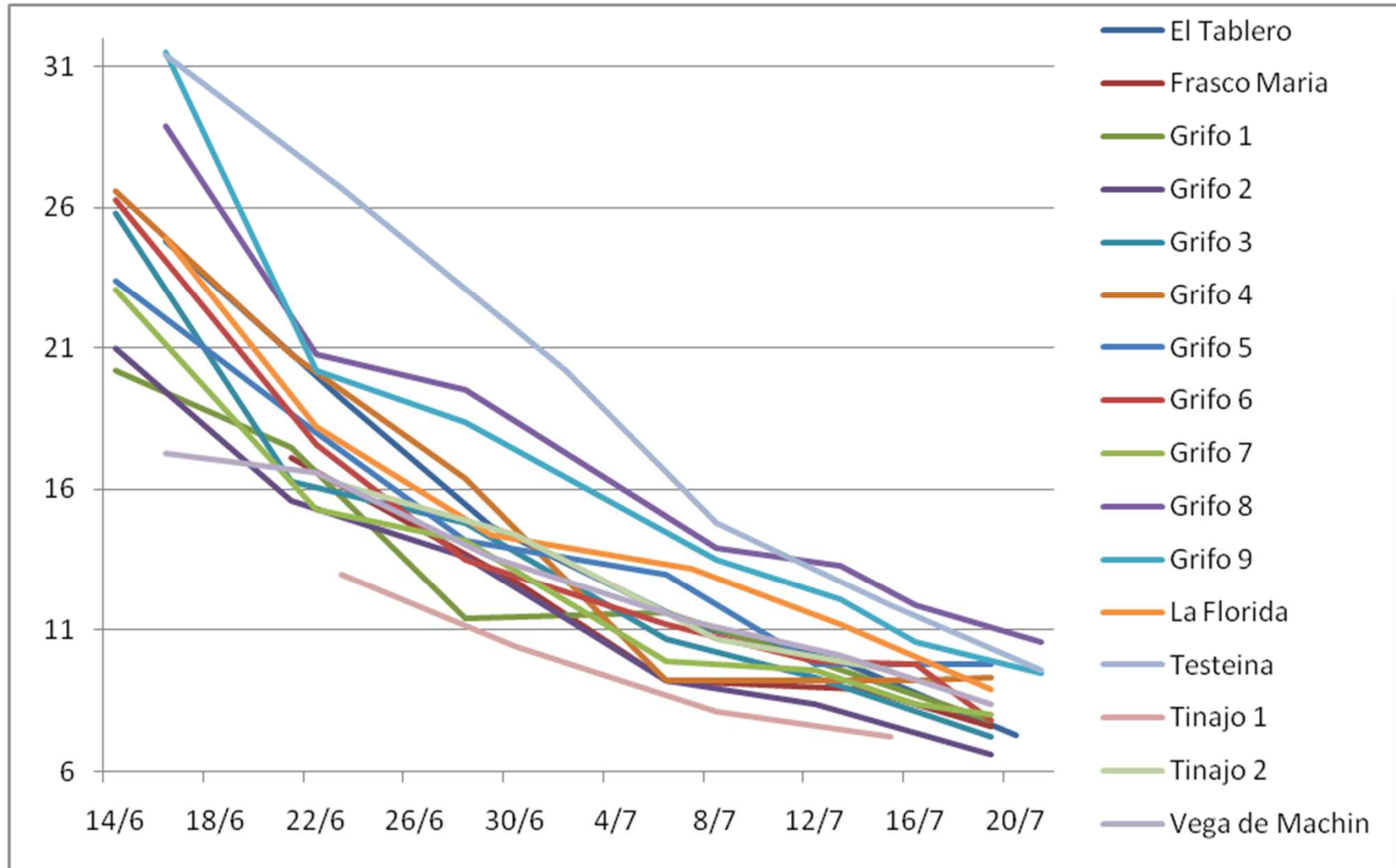
Cantidad de azúcar por baya (mg)



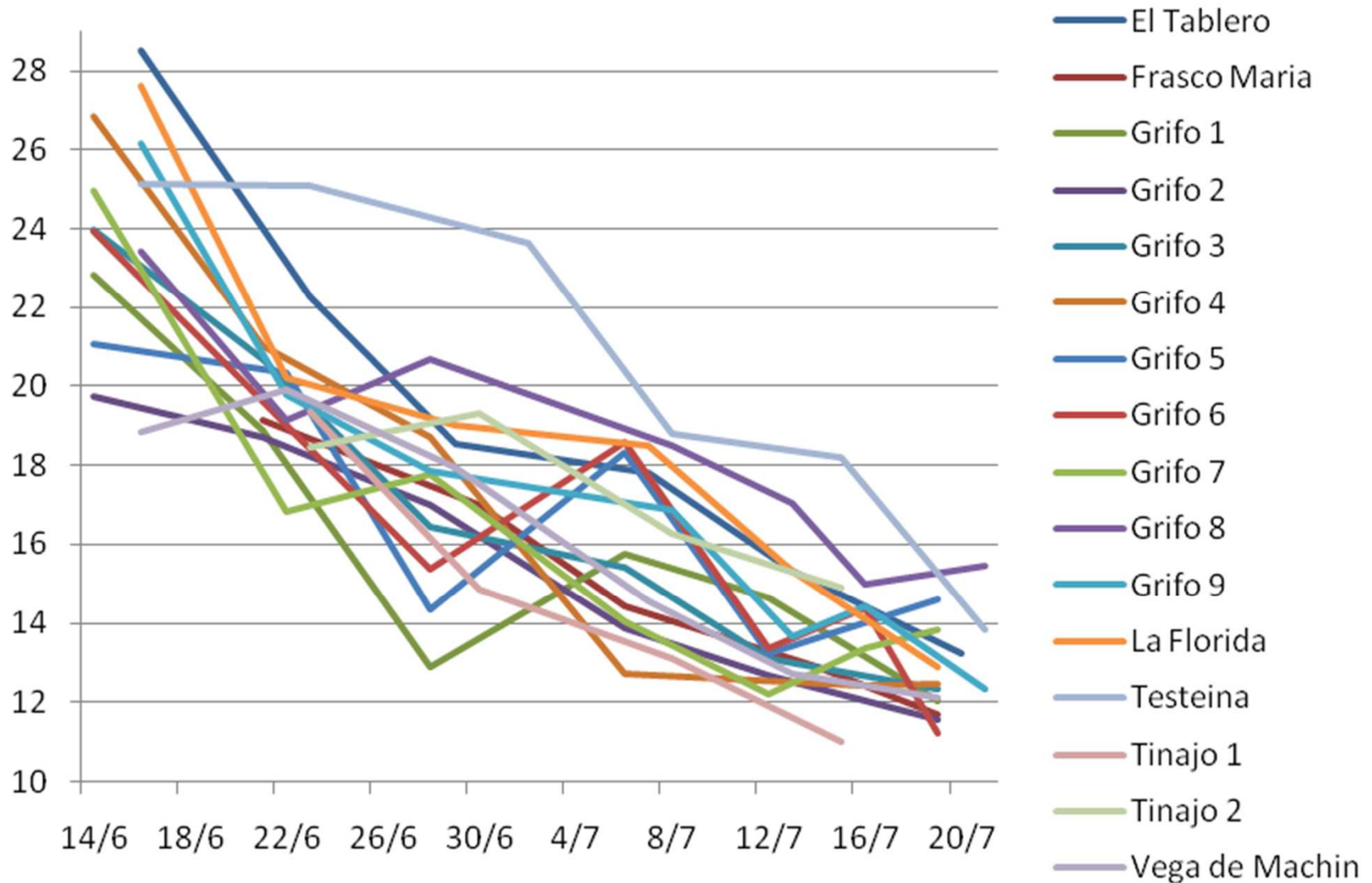
Grado potencial (%vol)



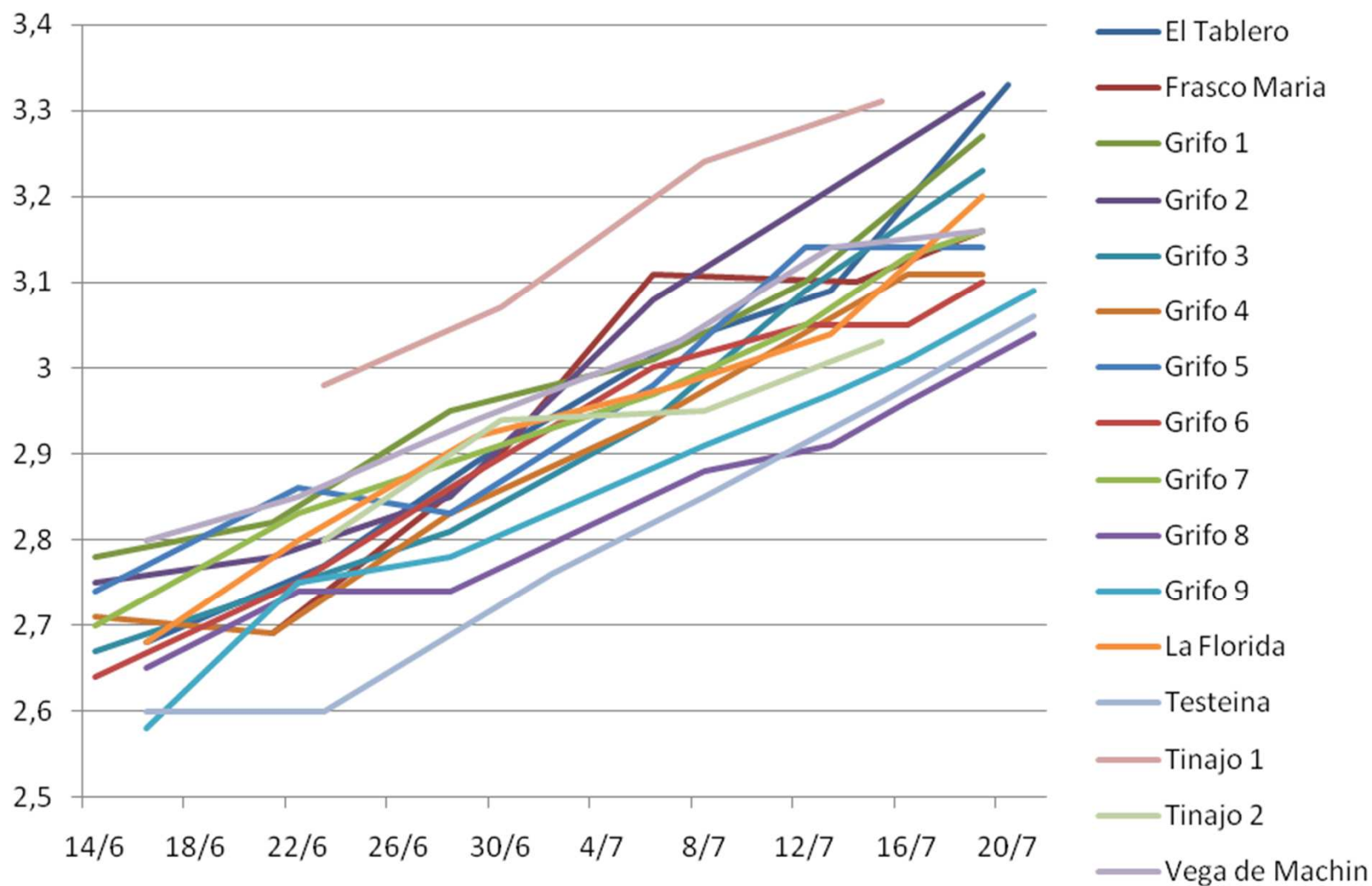
Acidez total (mg H₂SO₄ /L)



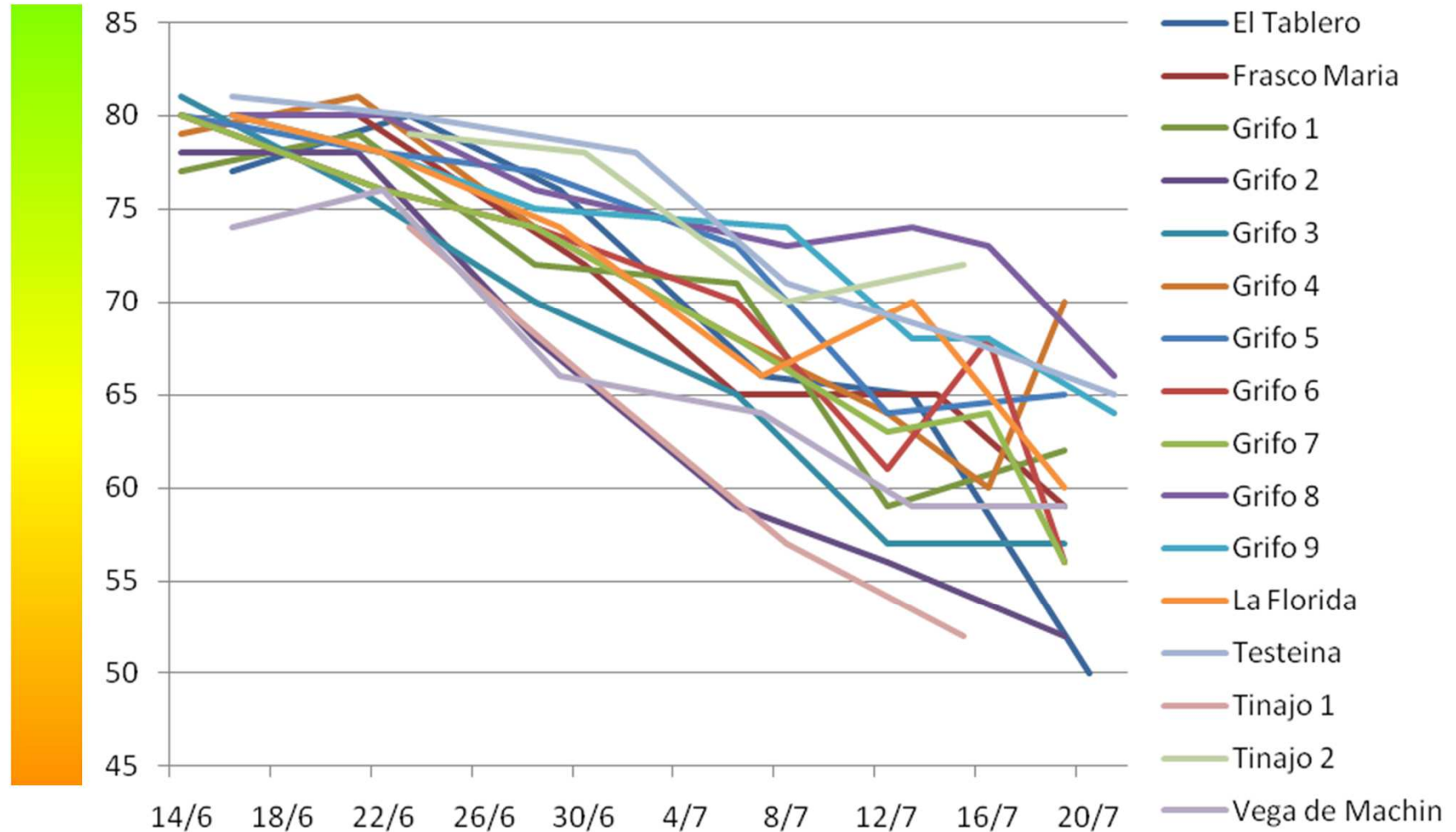
Acidez total por baya ($\mu\text{g H}_2\text{SO}_4$)



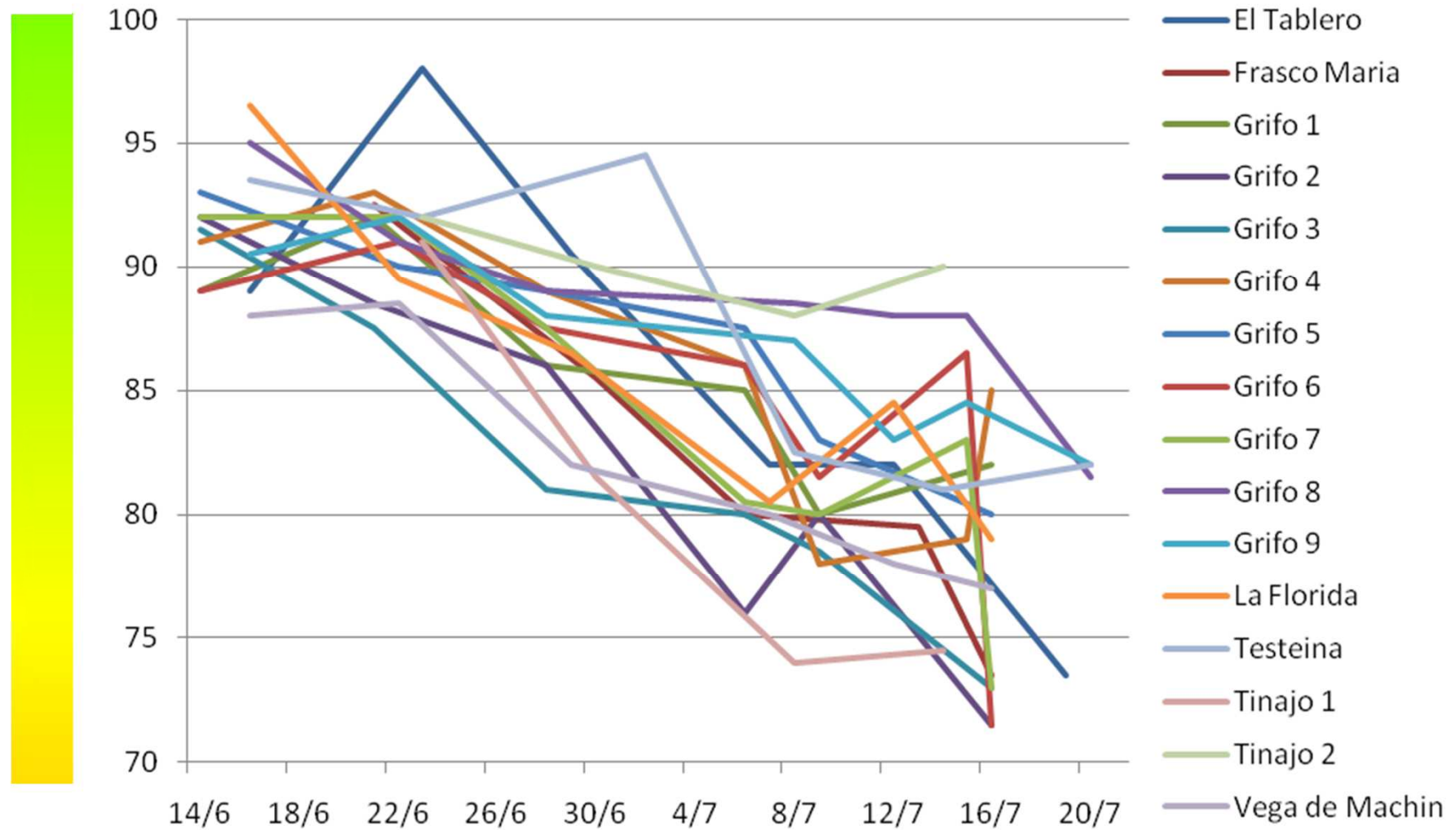
pH



Color mediano (°)



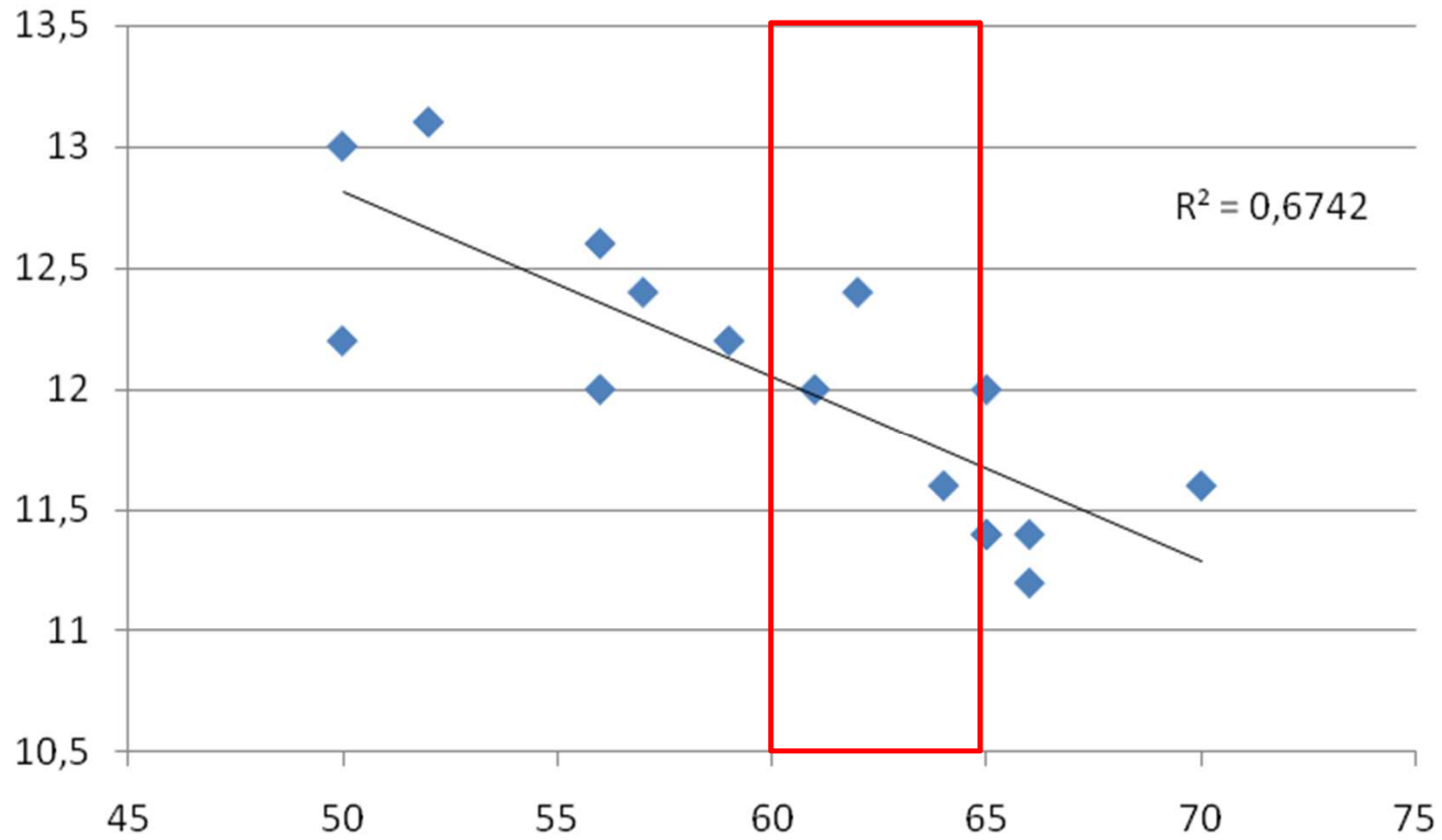
Color 1° decile (10 % mas verde)(°)



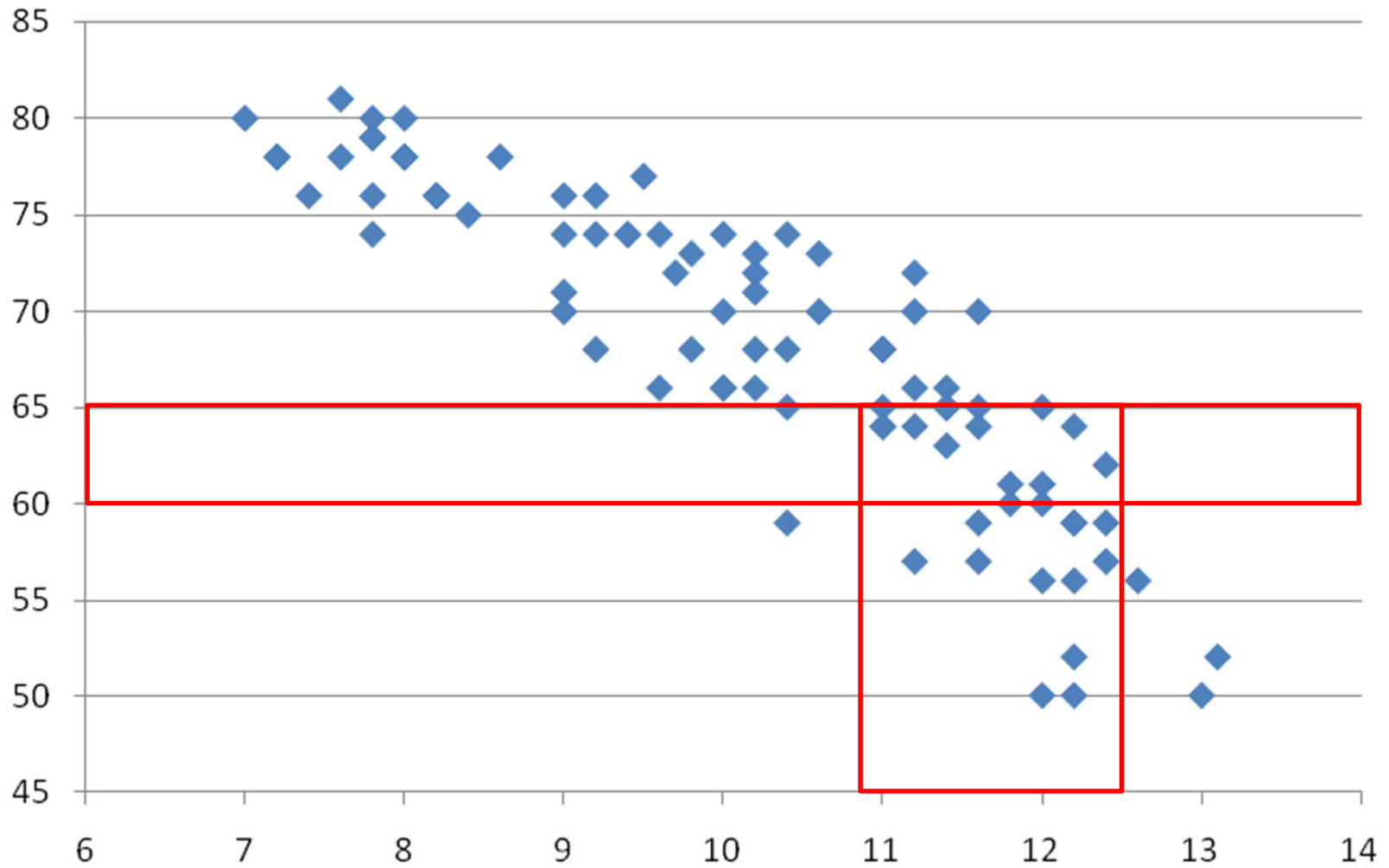
Síntesis Malvasía

Nombre parcela	comportamiento	Fecha de parada	Grado a la parada	tono mediano	tono 1° decile	tono 9° decile	Volume n	Grado	AT	AM	pH
Frasco Maria	parada a confirmar	6/7	11	59	74	41	1,5	12,2	7,6	3,6	3,2
Tinajo 1	parada a confirmar	8/7	11,2	50	70	256	1,6	12,2	6,1		3,4
Vega de Machin	parada a confirmar	19/7	12,4	50	70	234	1,3	13	8,1		3,3
La Florida	parada a confirmar	19/7	12	61	80	36	1,4	12	8,6		3,2
Grifo 9	parada a confirmar	16/7	11	64	82	35	1,3	11,6	9,5		3,1
El Tablero	parada a confirmar	13/7	11,4	65	80	228	1,5	12	8,1		3,2
Testeina	parada a confirmar	15/7	10,2	65	82	45	1,4	11,4	9,6		3,1
Grifo 4	parada a confirmar	16/7	11,8	70	85	44	1,3	11,6	9,3	5,2	3,1
Grifo 2	en carga			52	72	40	1,8	13,1	6,6	3,1	3,3
Grifo 6	en carga			56	72	34	1,4	12,6	7,8	3,7	3,1
Grifo 7	en carga			56	73	31	1,7	12	8	4,1	3,2
Grifo 3	en carga			57	73	30	1,7	12,4	7,2	3,4	3,2
Grifo 1	en carga			62	82	341	1,5	12,4	7,8	4,4	3,3
Grifo 5	en carga			65	80	231	1,5	11,4	9,8	6	3,1
Grifo 8	en carga			66	82	42	1,5	11,4	10,6		3,0
Tinajo 2	en carga			66	82	32	1,7	11,2	8,7		3,1

Relación grado / color

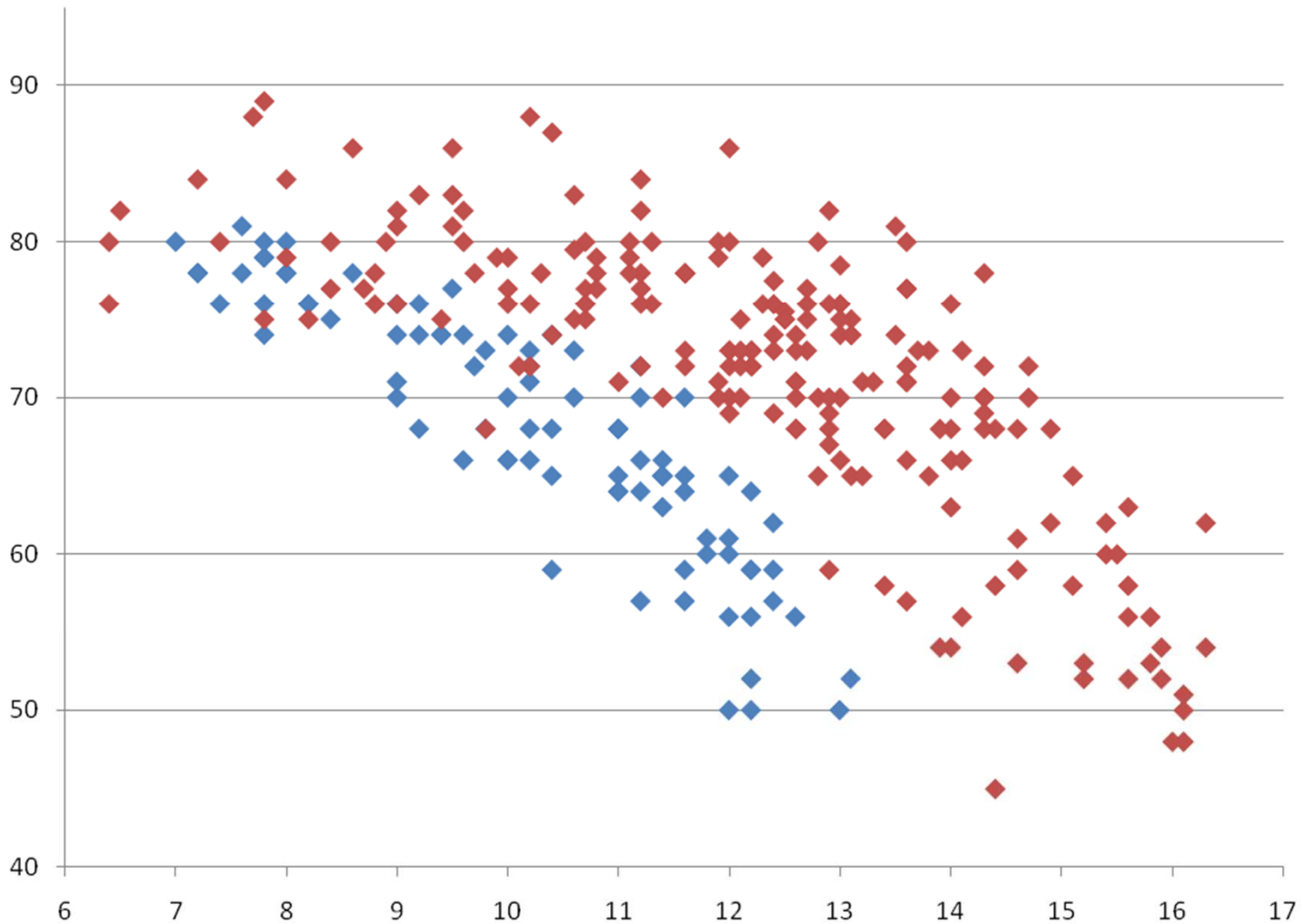


Relación grado / color

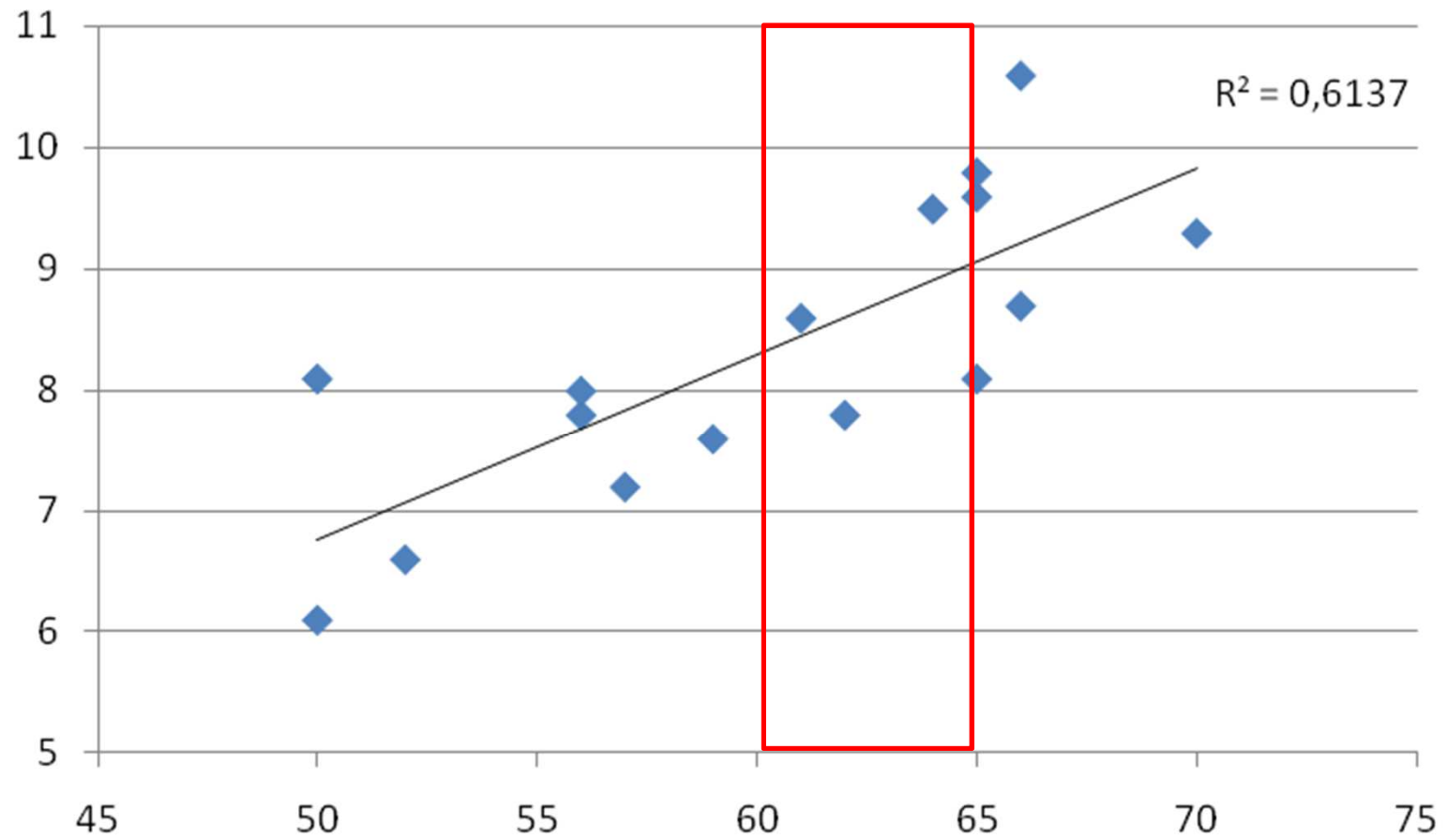


Relación grado / color

(comparación con Chardonnay de Argentina)



Relación AT / color



Relación AM / color

