



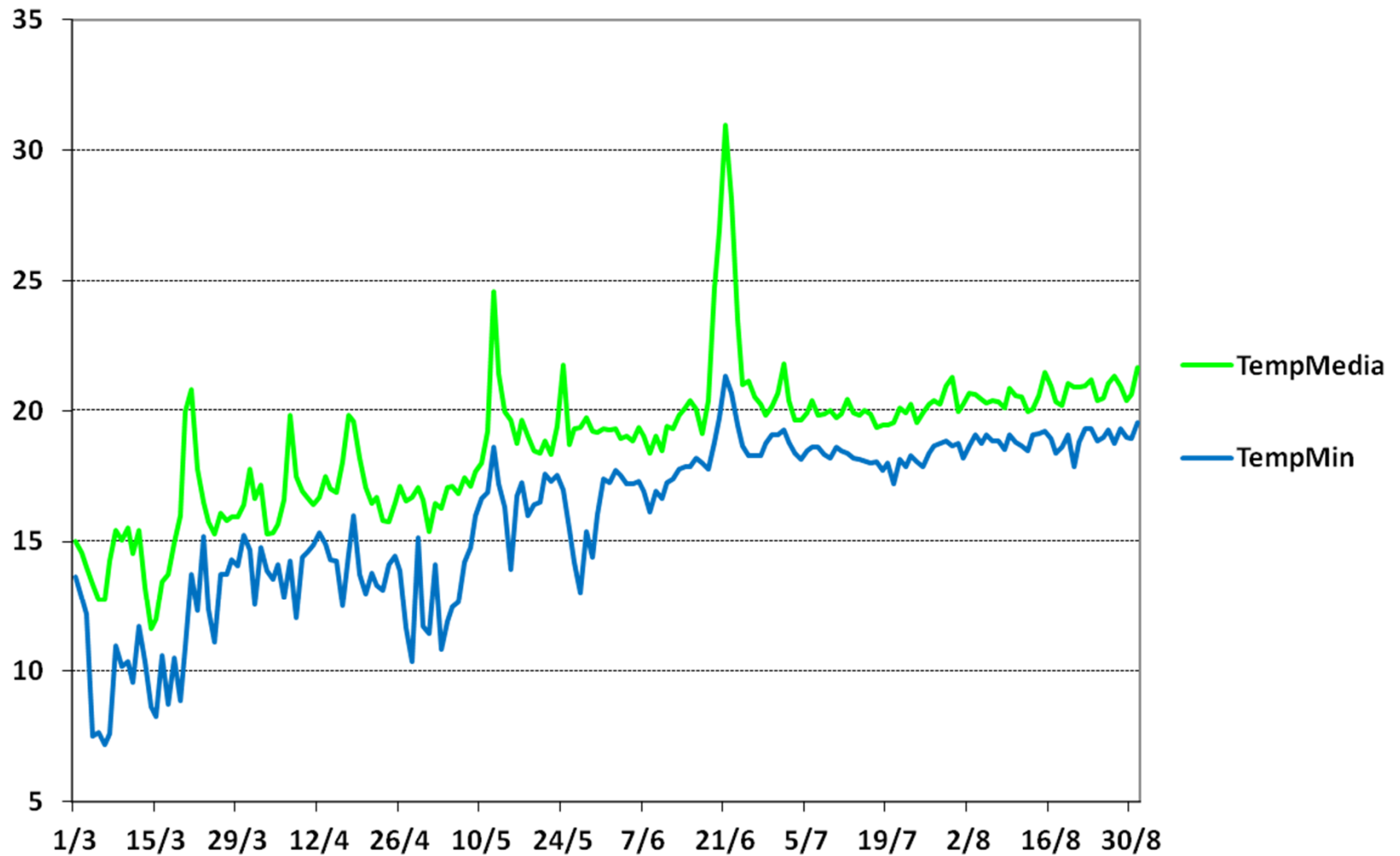
vivelys

BODEGAS EL GRIFO

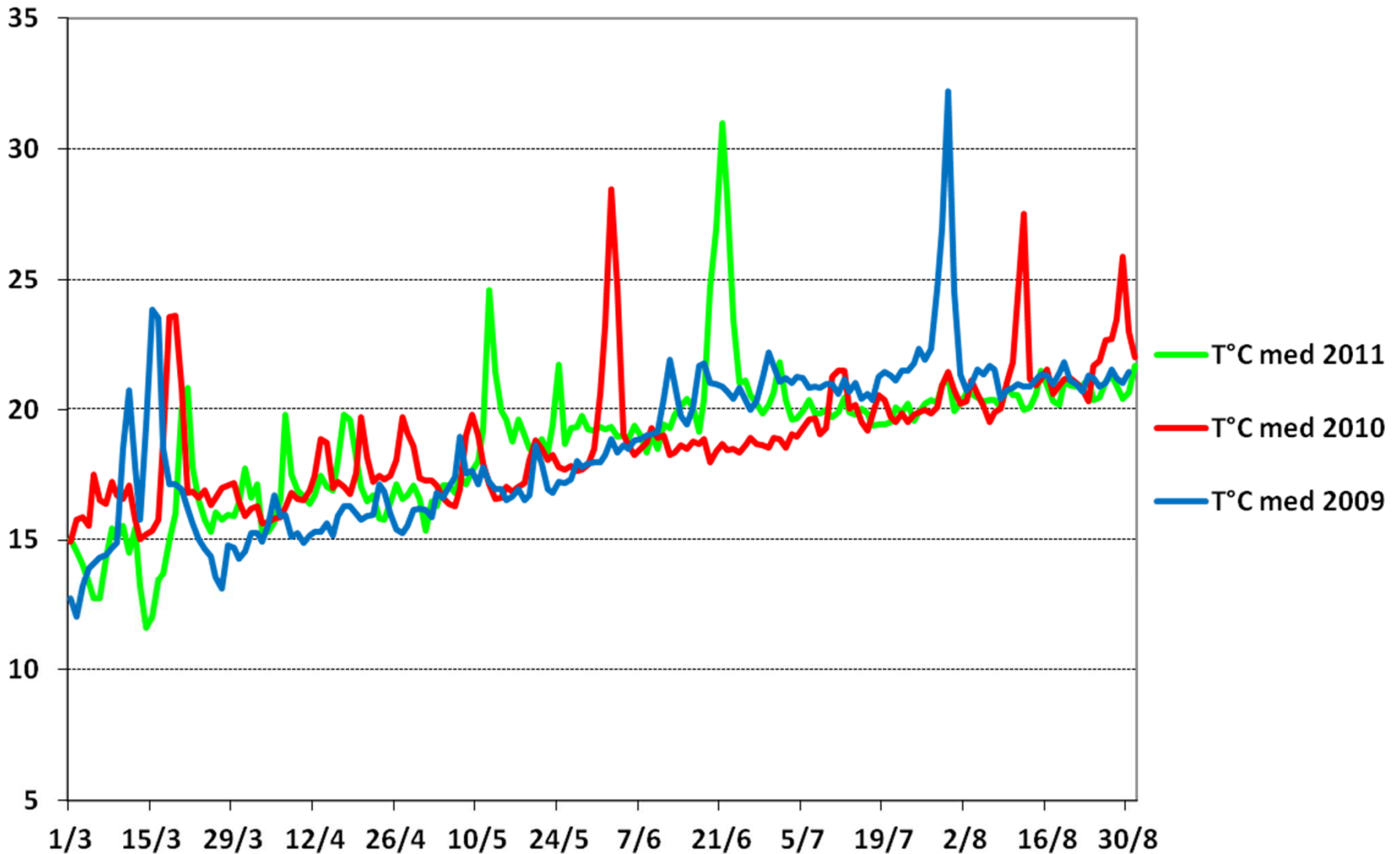
Evolución de las Variedades en 2011

METEO

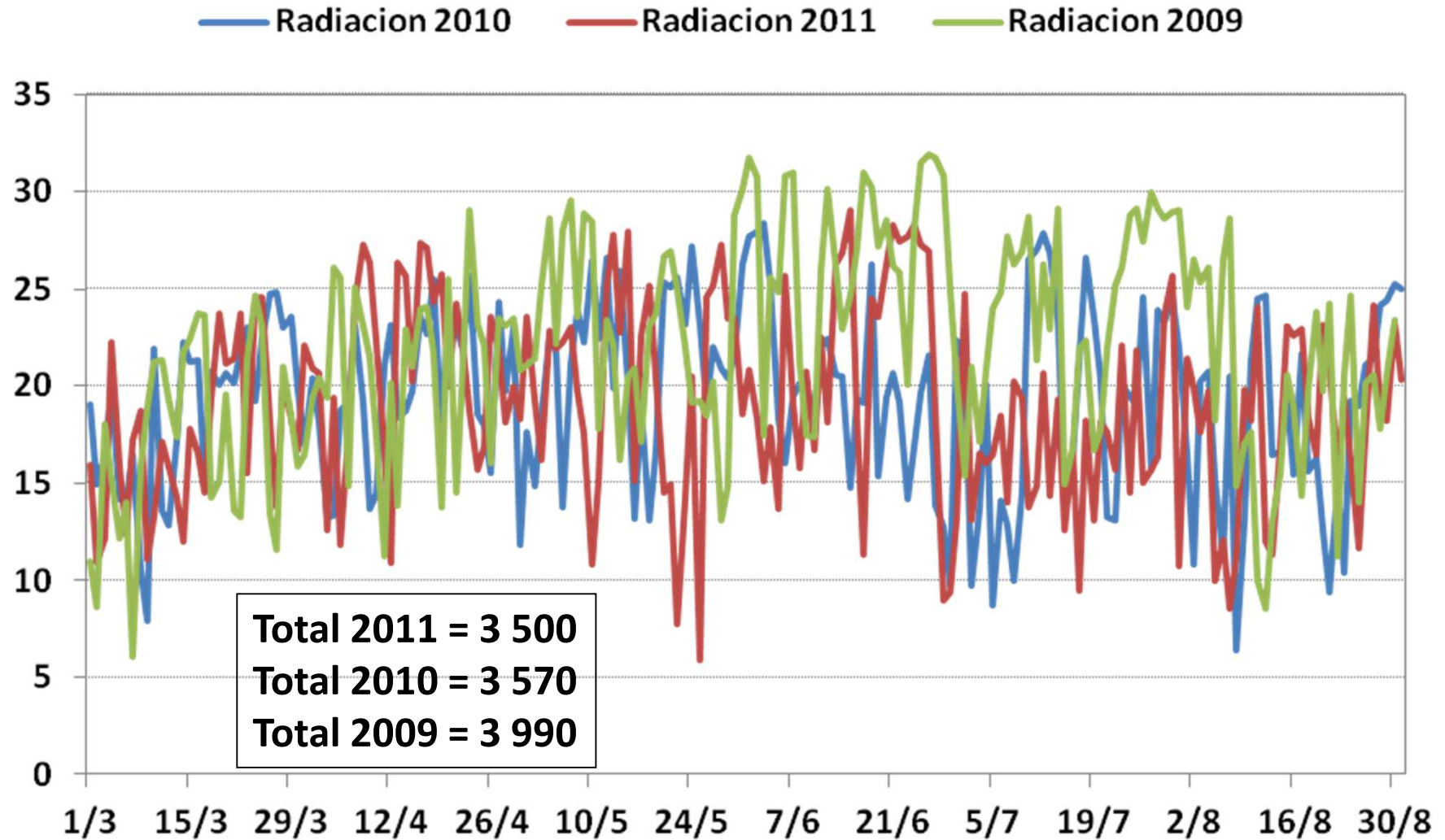
Temperaturas medias y mínimas 2011 (°C)



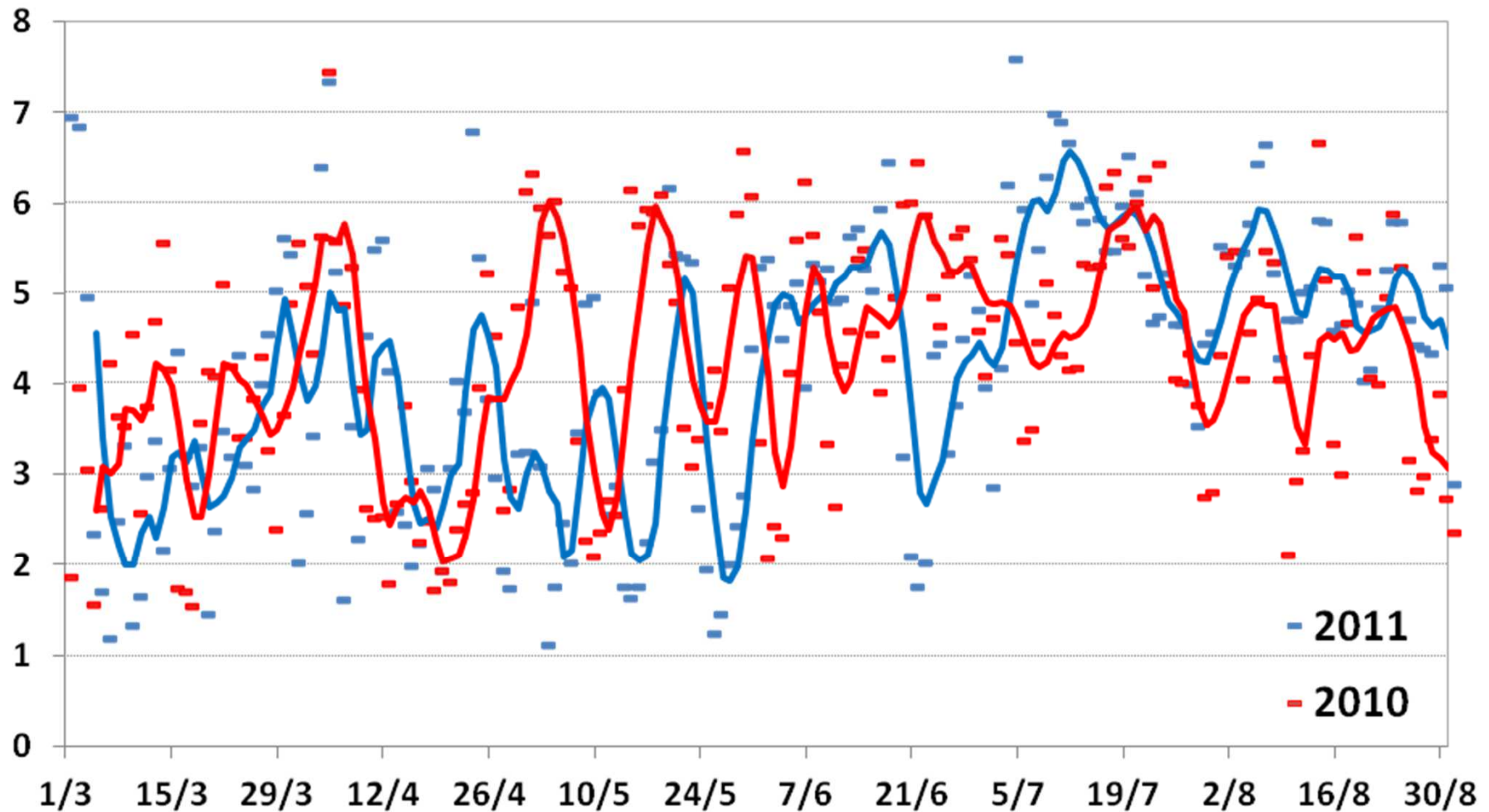
Temperaturas medias 2011, 2010, 2009 (°C)



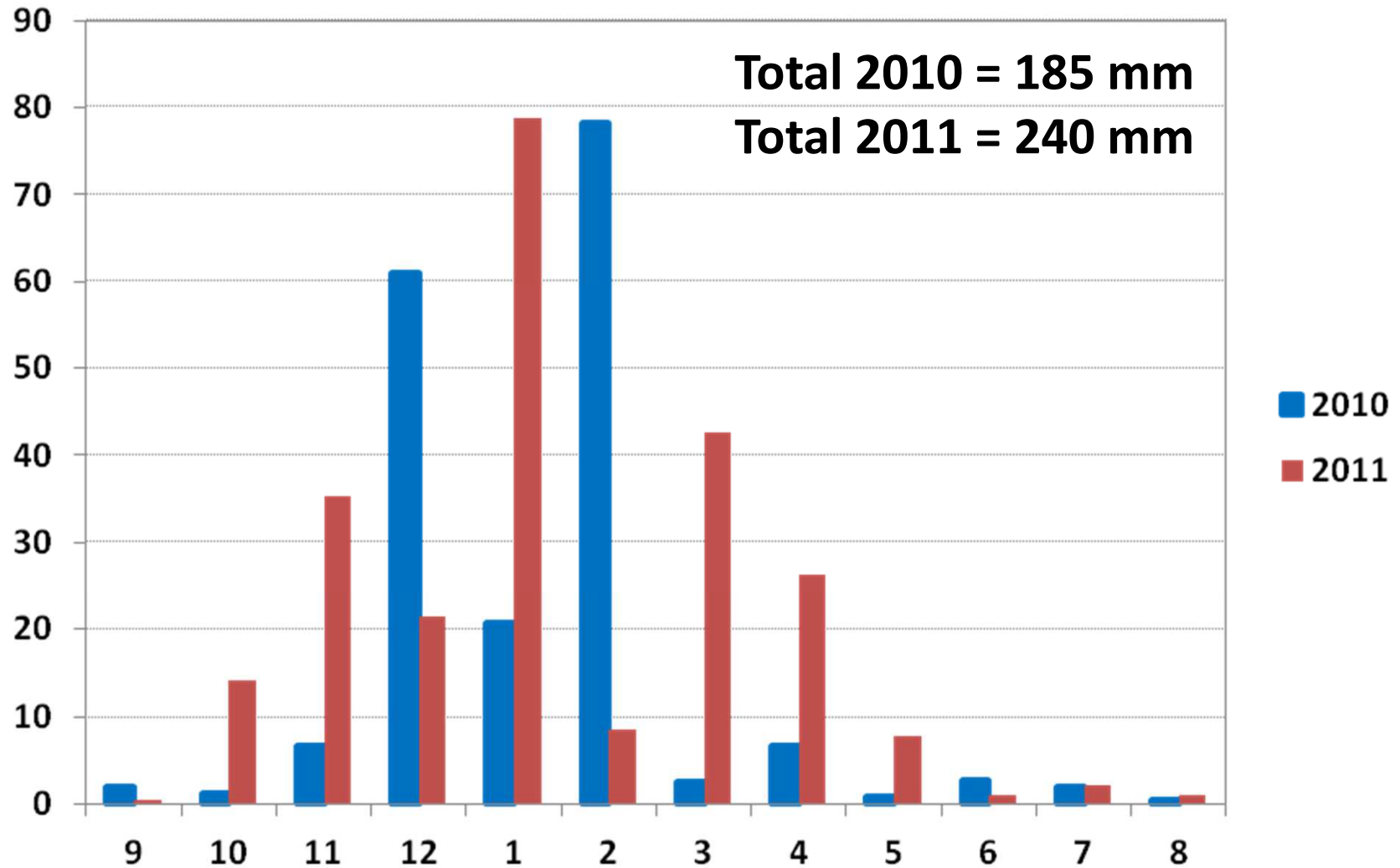
Radiación 2011, 2010, 2009 (W/m²)



Viento : velocidad media diaria (m/s)

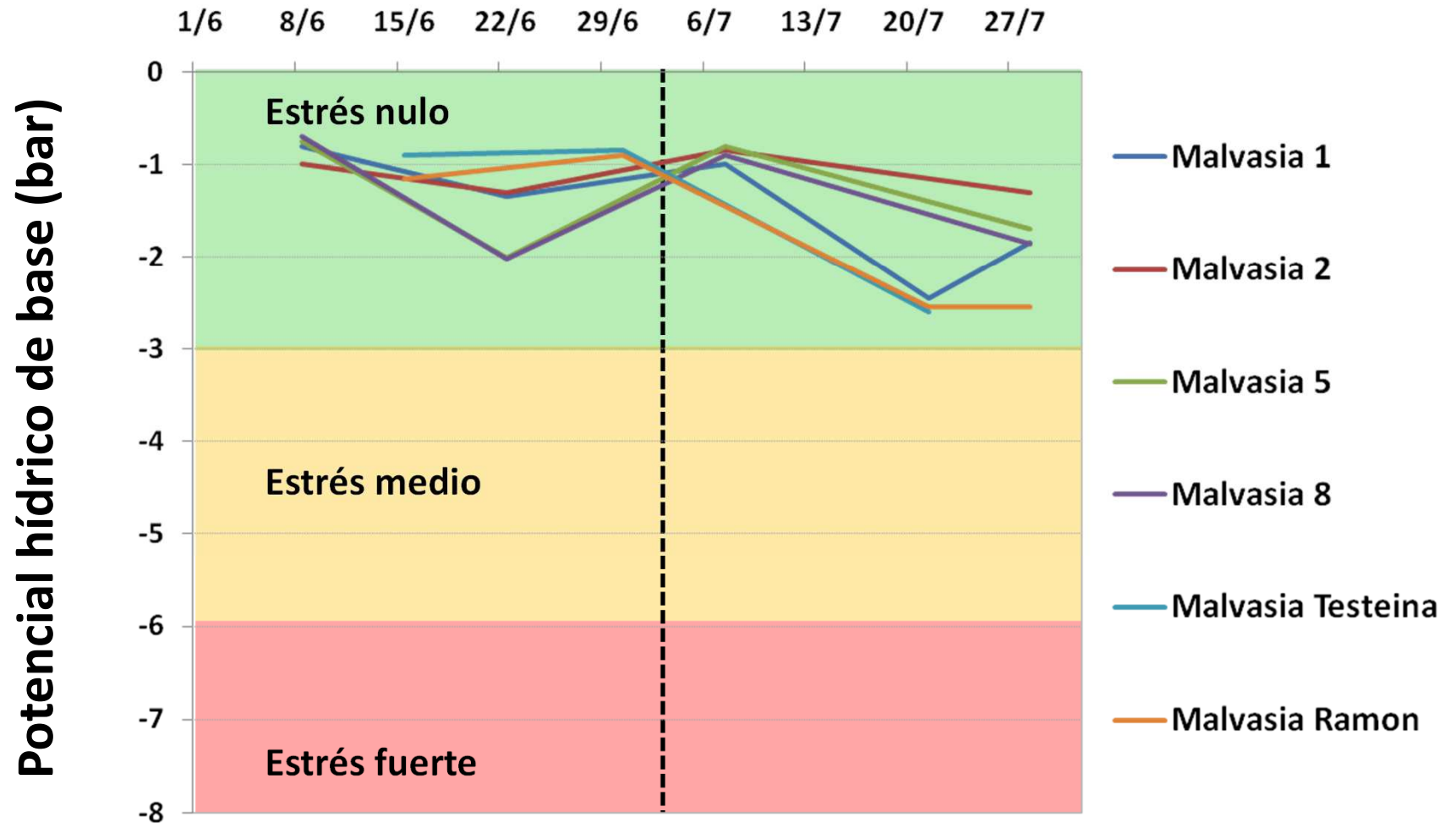


Precipitaciones (mm)

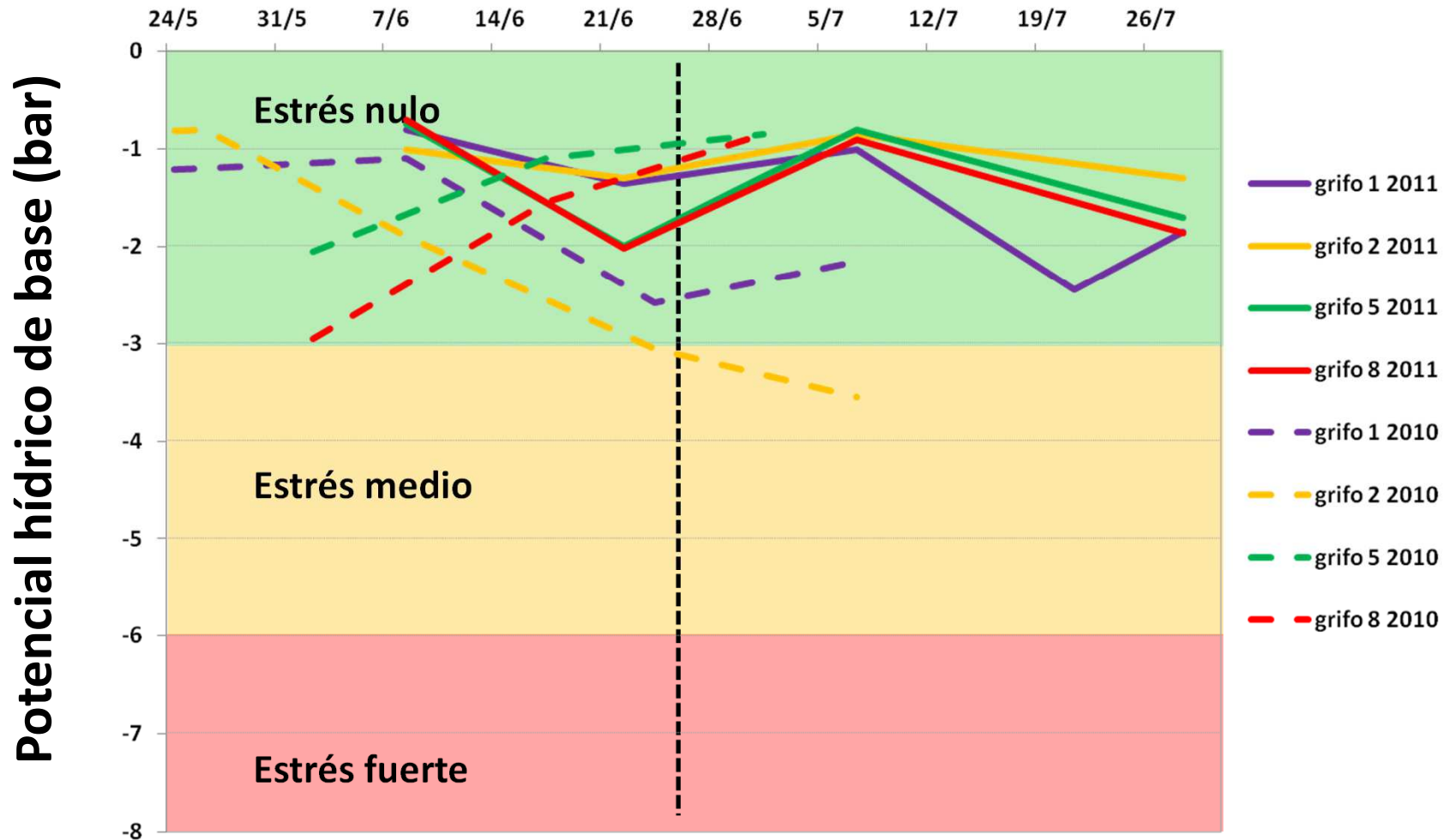


ESTADO HIDRICO

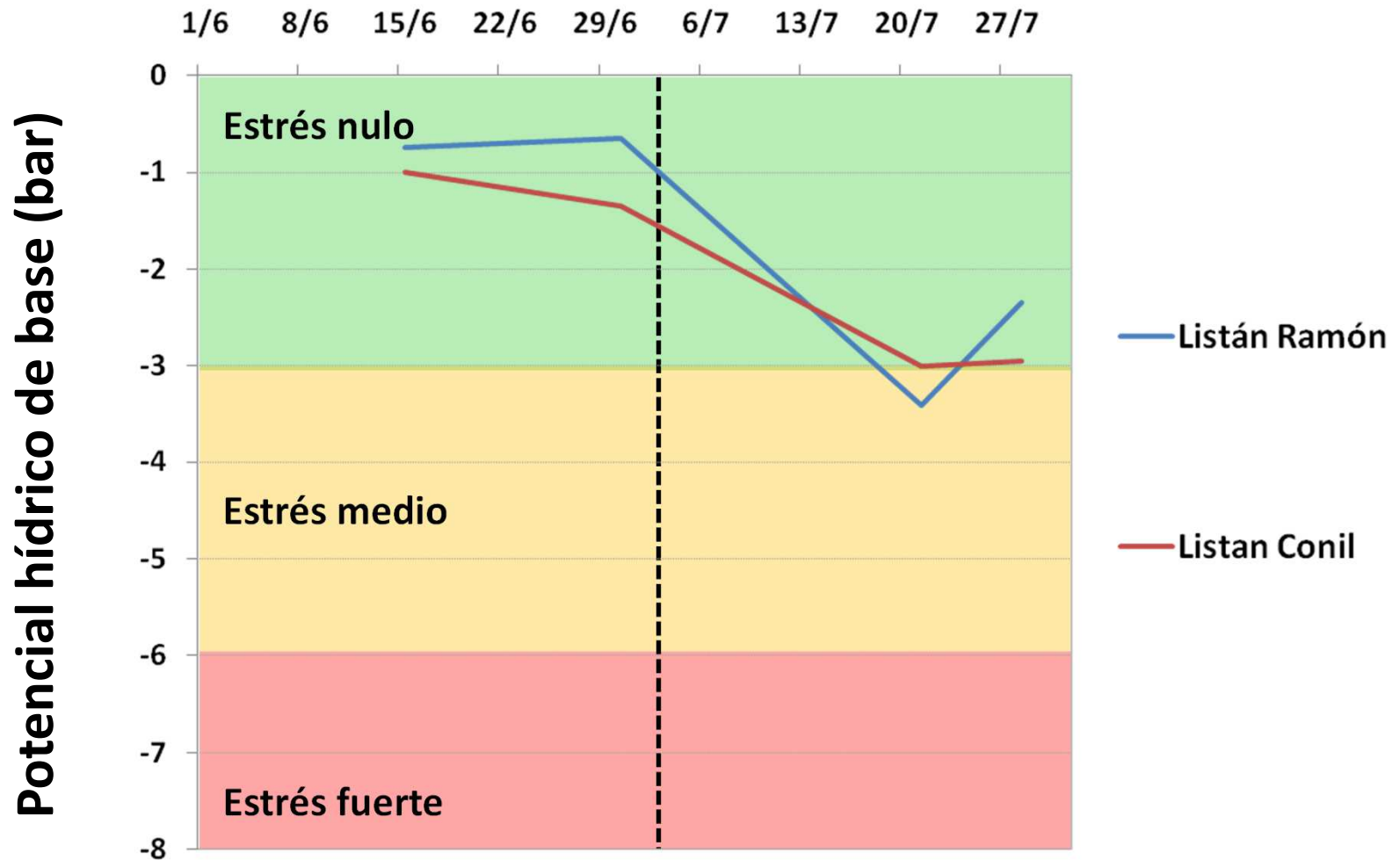
Evolución del potencial hídrico foliar de base → MALVASIA



Evolución del potencial hídrico foliar de base Comparación 2011 y 2010

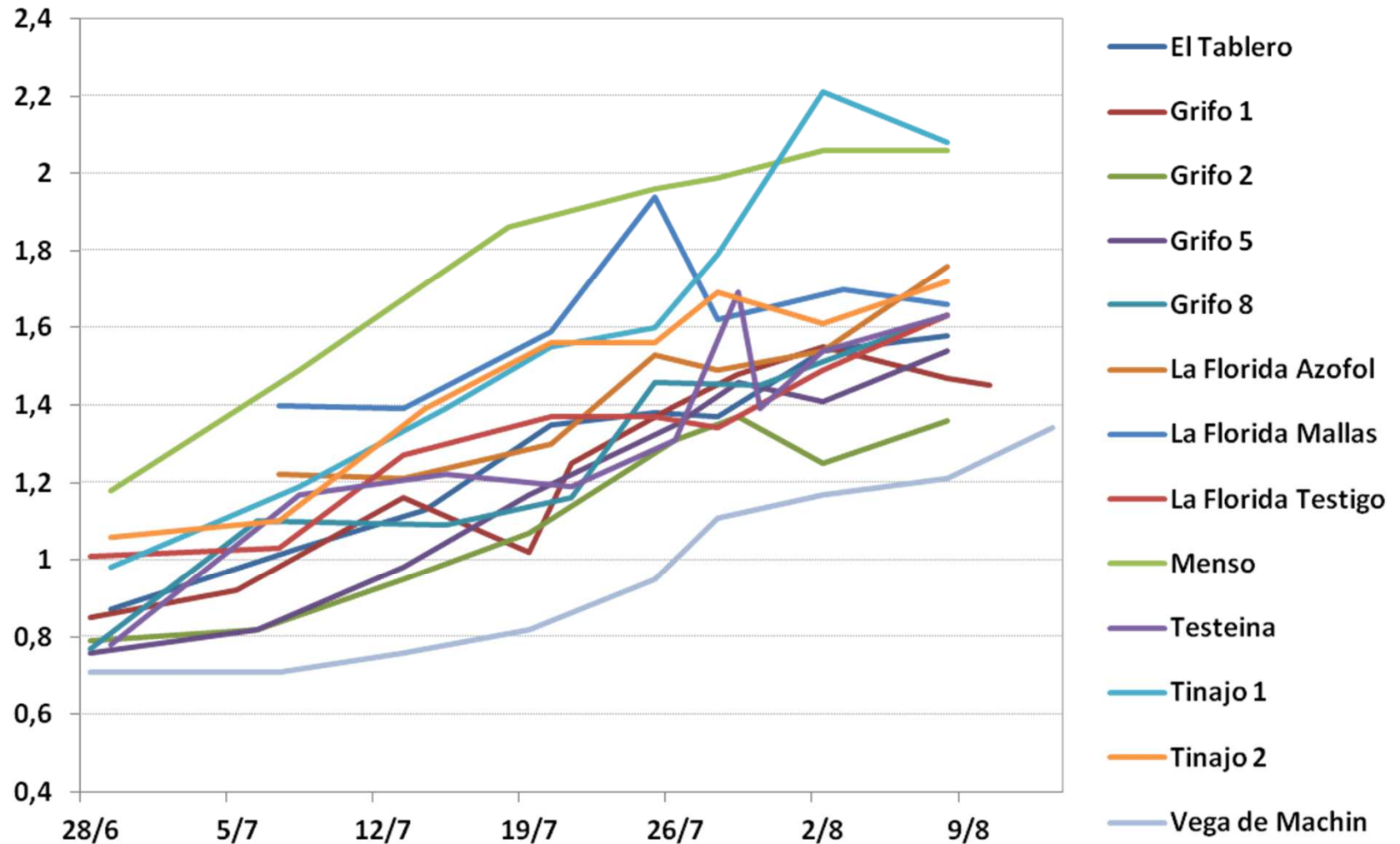


Evolución del potencial hídrico foliar de base → LISTAN (Tinto y Blanco)

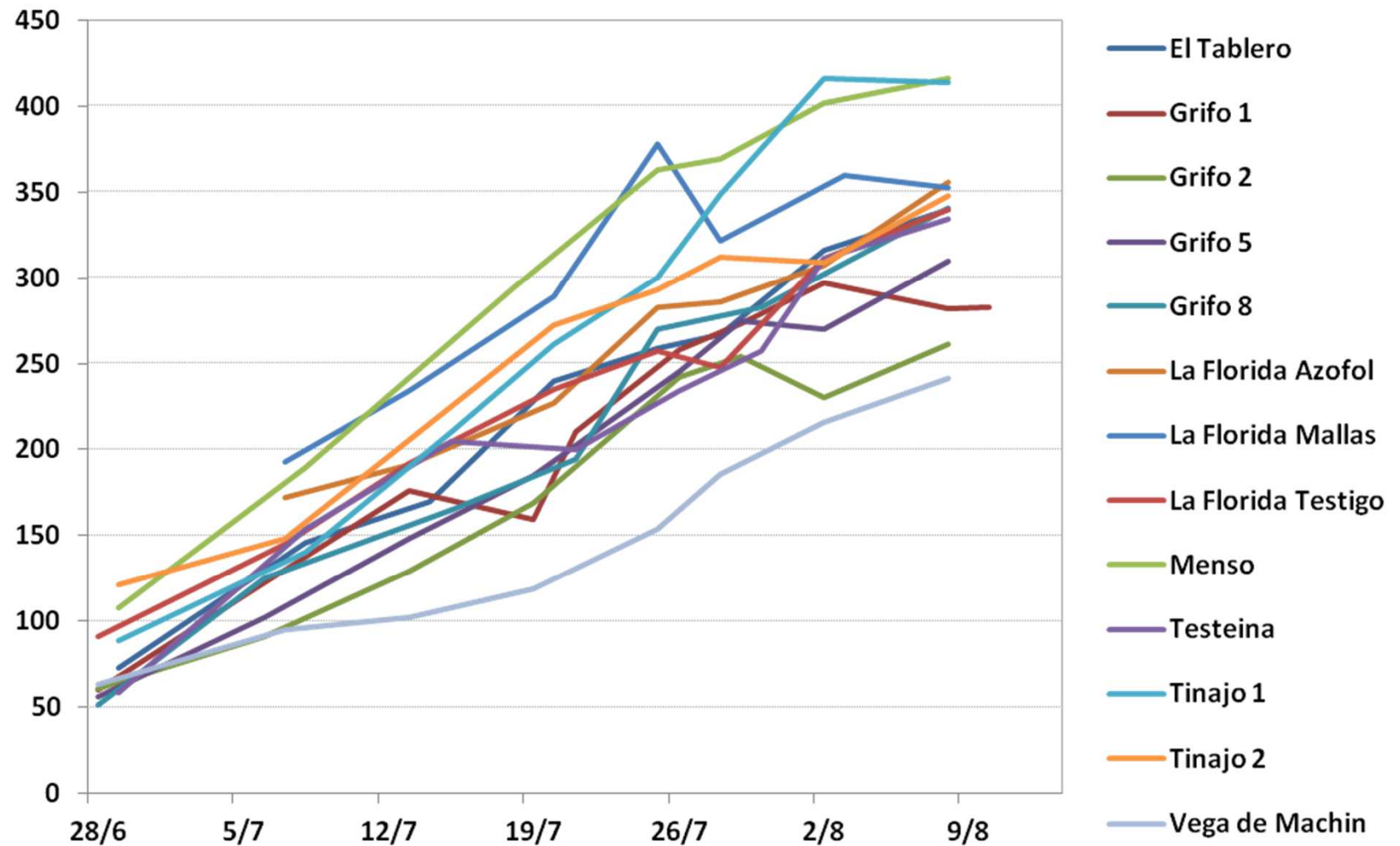


MADURACION MALVASIA

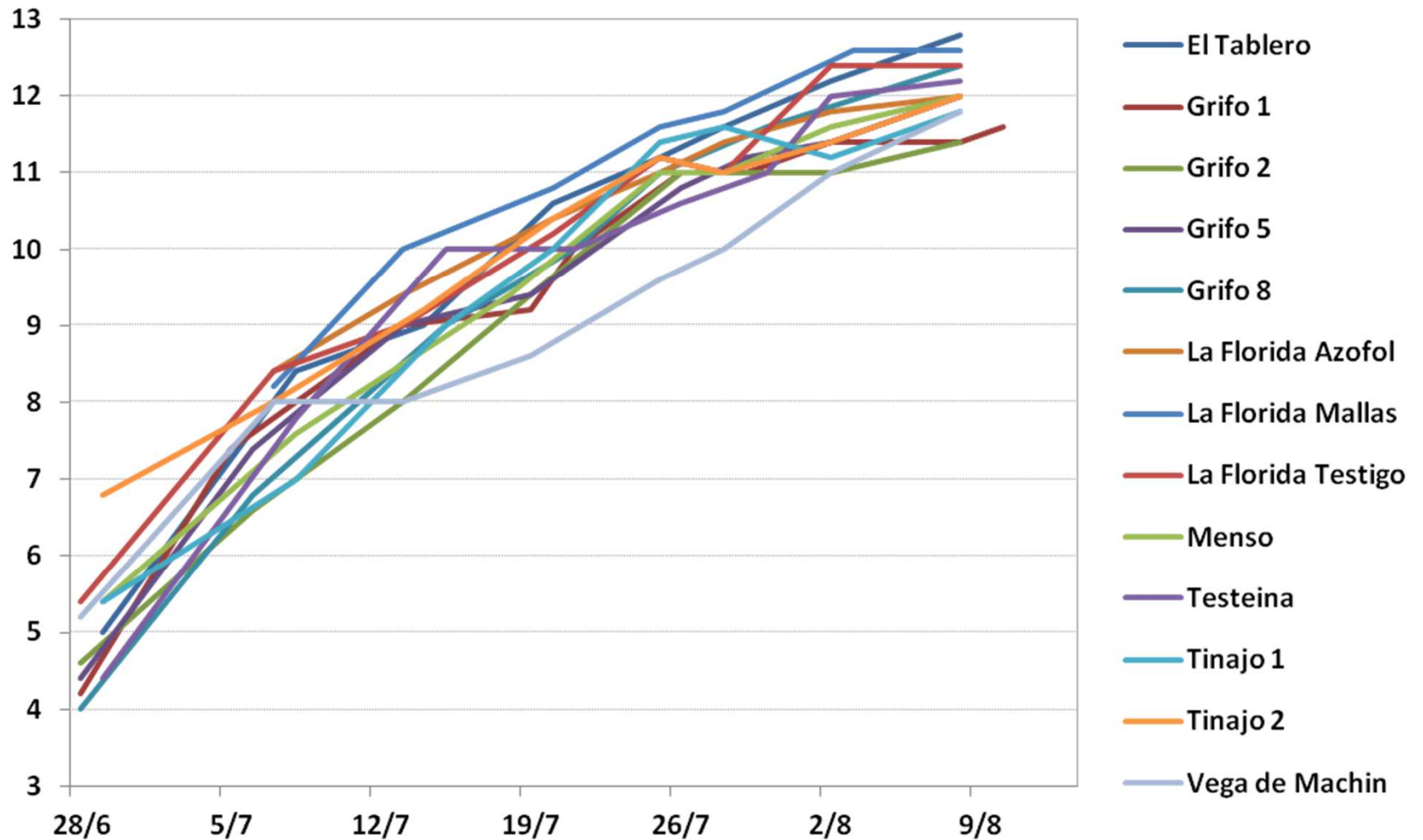
Evolución del volumen de baya (mL)



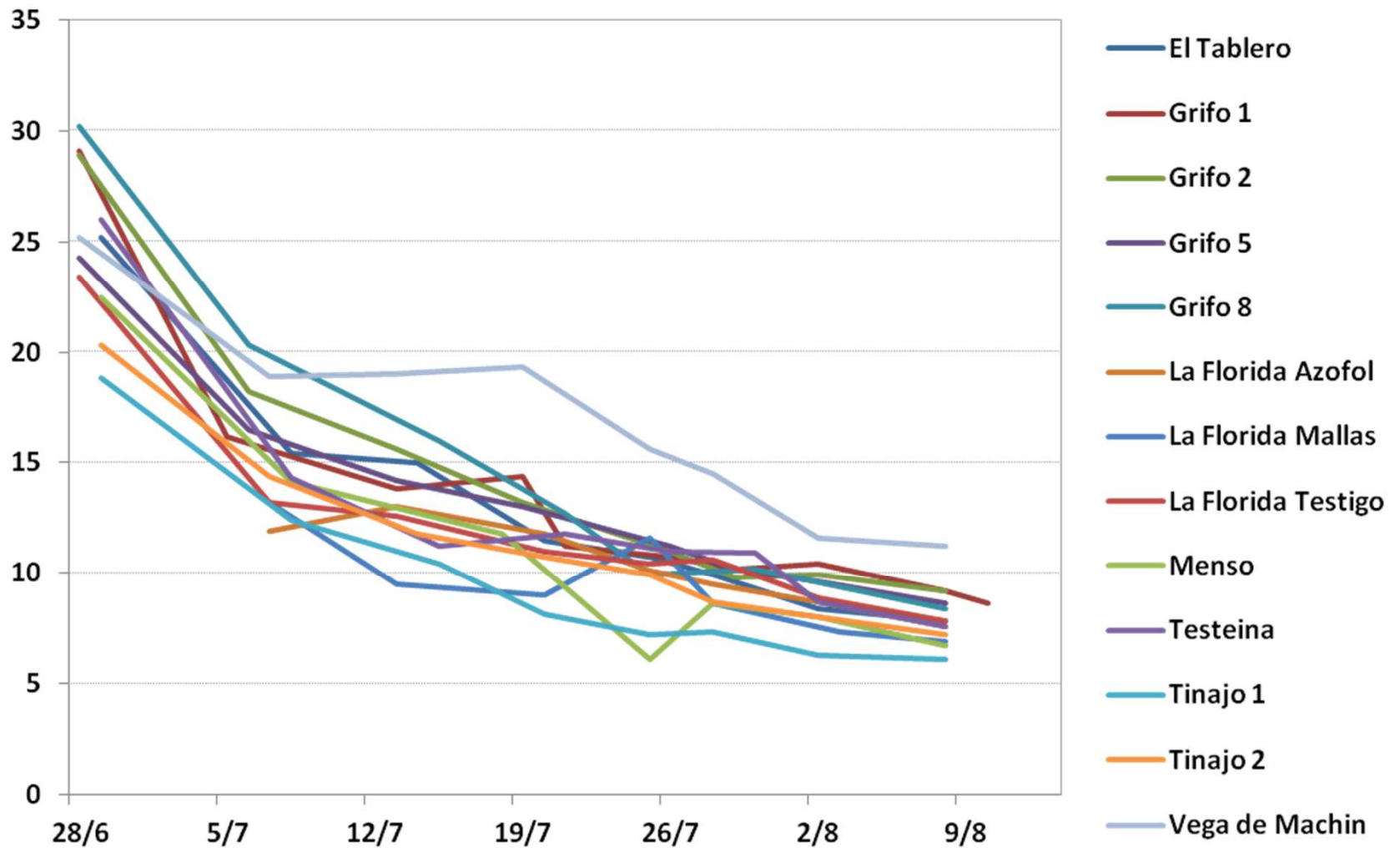
Cantidad de azúcar por baya (mg)



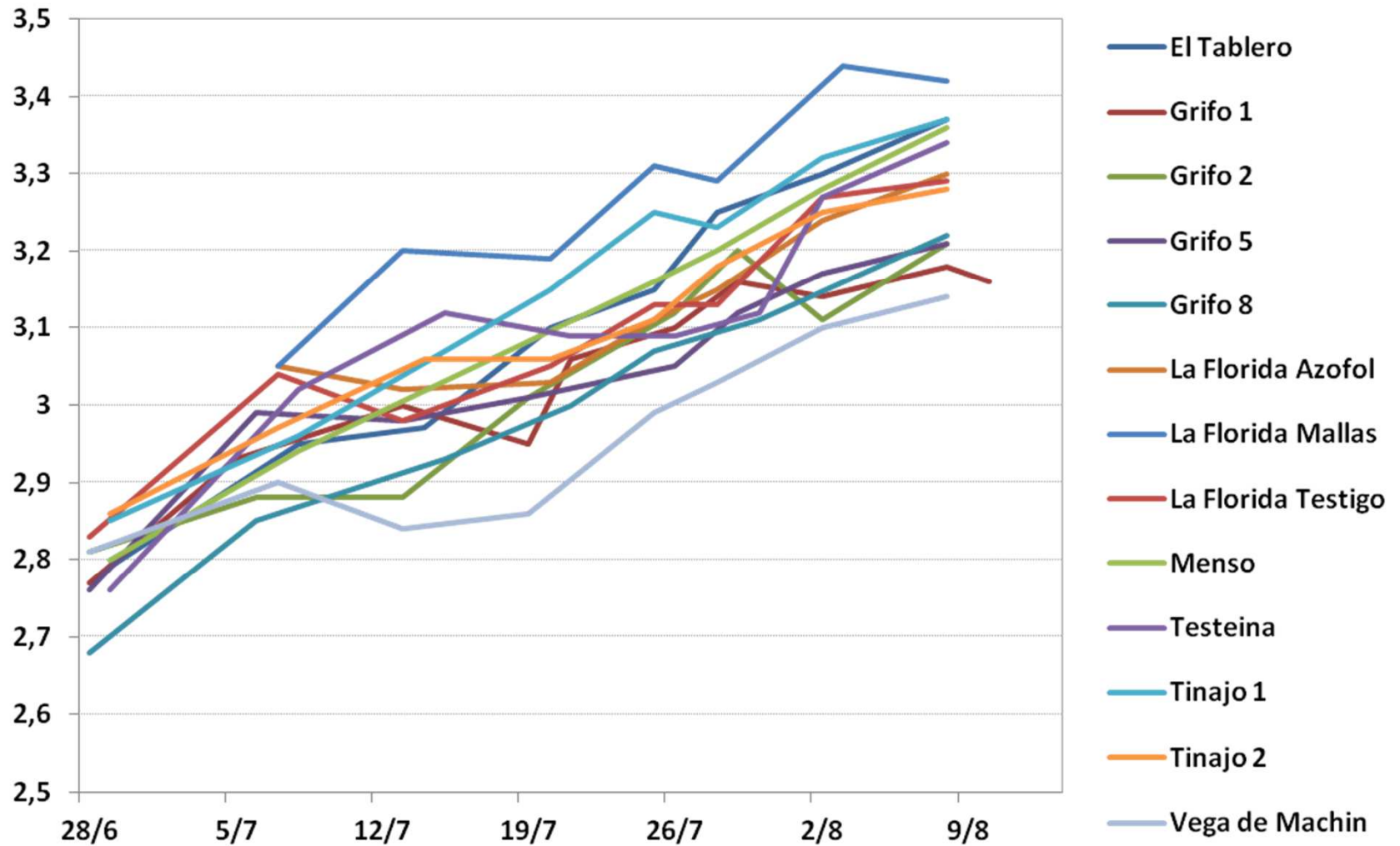
Grado potencial (%vol)



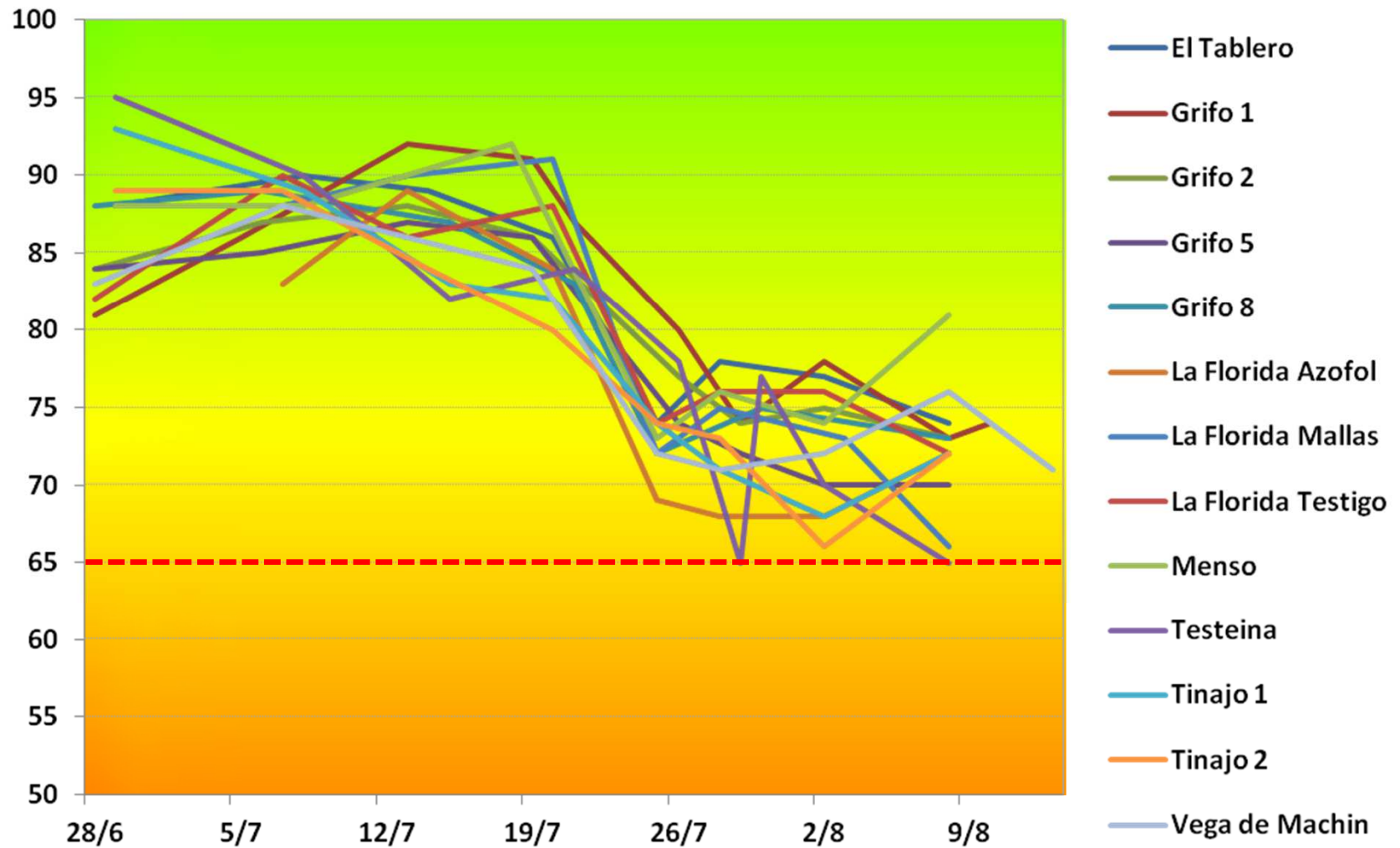
Acidez total (g H₂SO₄/L)



pH



Color mediano (°)

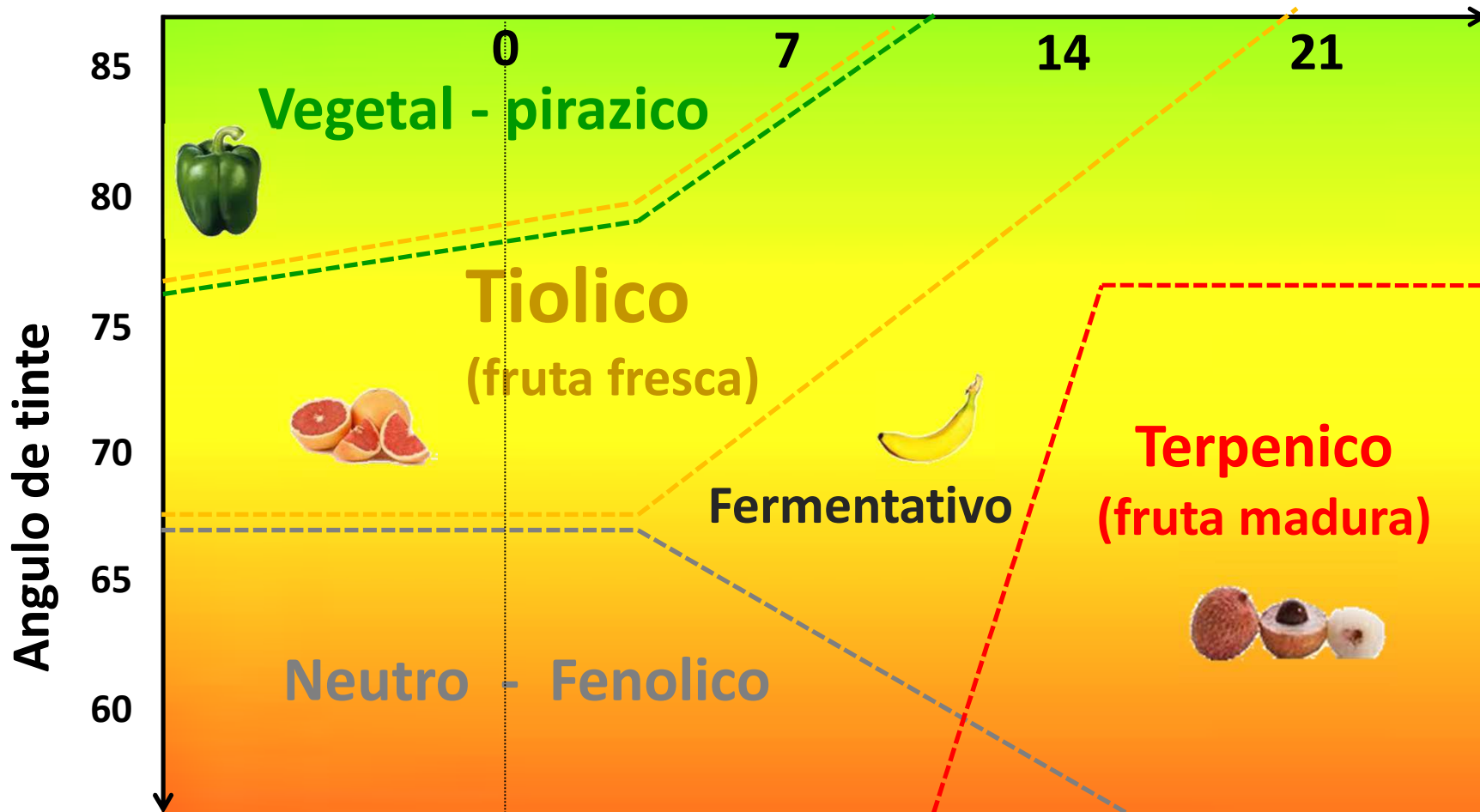


Síntesis

Nombre parcela	última fecha de interpretación	comportamiento	Fecha de parada	GAP a la parada	Volumen de baya	Evolución del volumen sobre 7 días (%)	Fecha ultimo análisis	color mediana	color 1° decile	color 1° decile	GAP	AT	pH
El Tablero	8/8	en carga			1,6	3	8/8	74	86	59	12,8	7,8	3,4
Grifo 5	8/8	en carga			1,5	5	8/8	70	86	49,5	12	8,6	3,2
Grifo 8	8/8	en carga			1,6	12	8/8	73	92	41	12,4	8,4	3,2
La Florida Azofol	8/8	en carga			1,8	14	8/8	72	85	53,5	12	7,6	3,3
La Florida Testigo	8/8	en carga			1,6	9	8/8	72	86	53,5	12,4	7,8	3,3
Testeina	8/8	en carga			1,6	6	8/8	65	86	241	12,2	7,6	3,3
Tinajo 2	8/8	en carga			1,7	2	8/8	72	89	51	12	7,2	3,3
Vega de Machin	8/8	en carga			1,3	3	13/8	71	88	227			
Grifo 2	8/8	parada a confirmar	29/7	11	1,4	-1	8/8	73	91	47	11,4	9,2	3,2
Grifo 1	10/8	parada	2/8	11,4	1,5	-6	10/8	74	92	222	11,6	8,6	3,2
Menso	8/8	parada a confirmar	2/8	11,6	2,1	0	8/8	81	95	63,5	12	6,7	3,4
Tinajo 1	8/8	parada a confirmar	2/8	11,2	2,1	-6	8/8	72	88	50	11,8	6,1	3,4
La Florida Mallas	8/8	parada a confirmar	3/8	12,6	1,7	-14	8/8	66	88,5	270	12,6	6,9	3,4

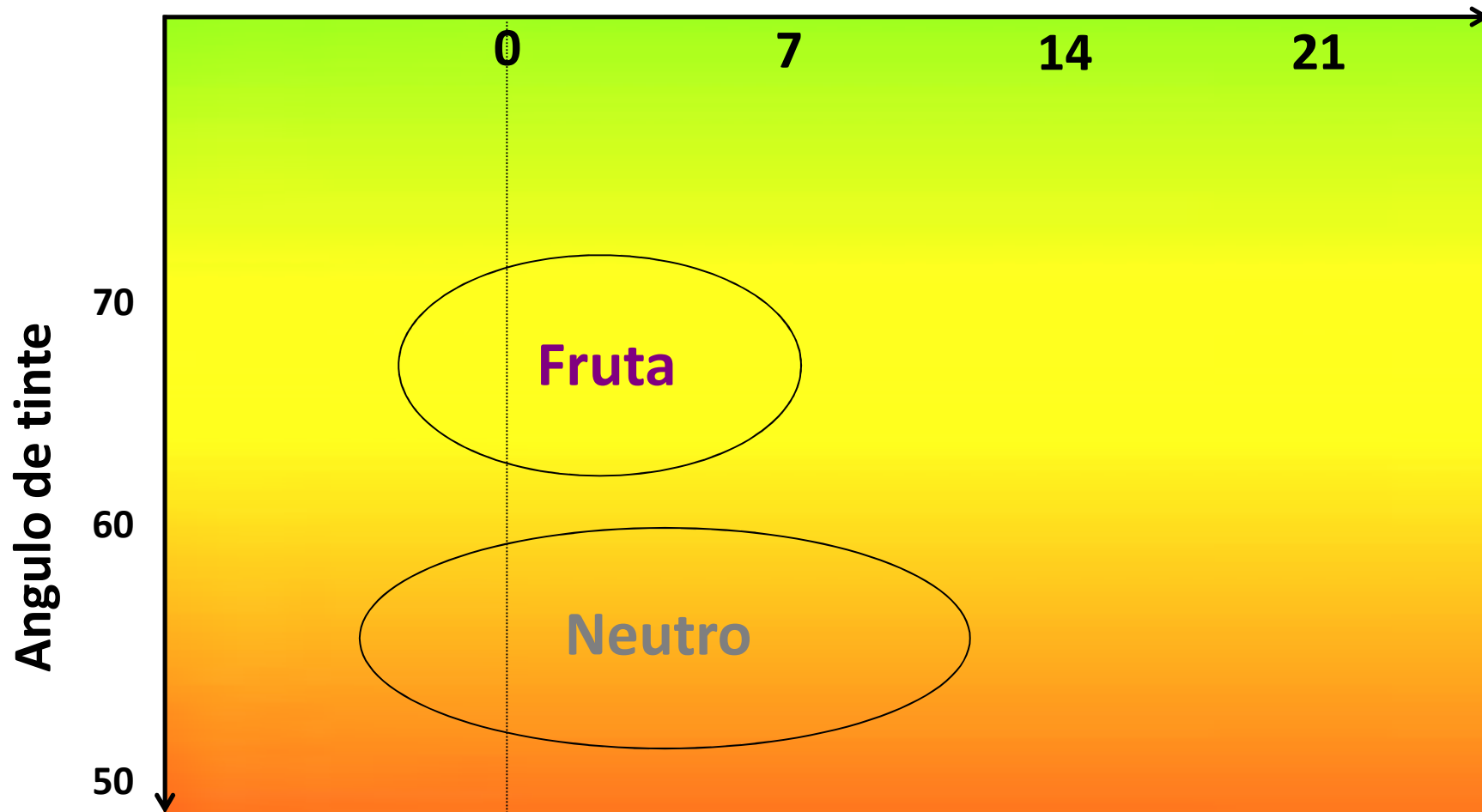
Modelo aromático – Sauvignon blanc

Numero de días después de la parada de carga en azúcares



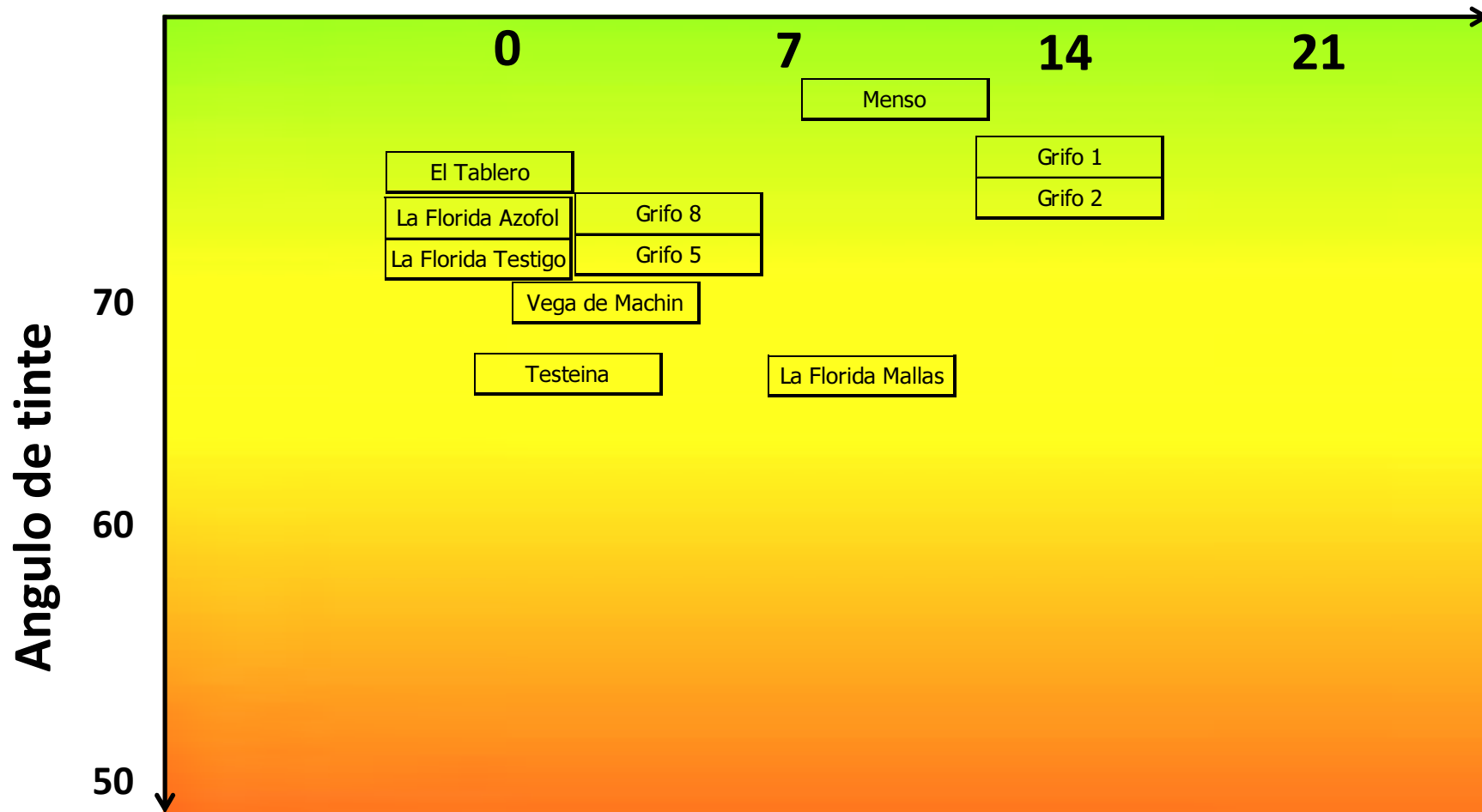
Modelo aromático ? Malvasia

Numero de días después de la parada de carga en azúcares

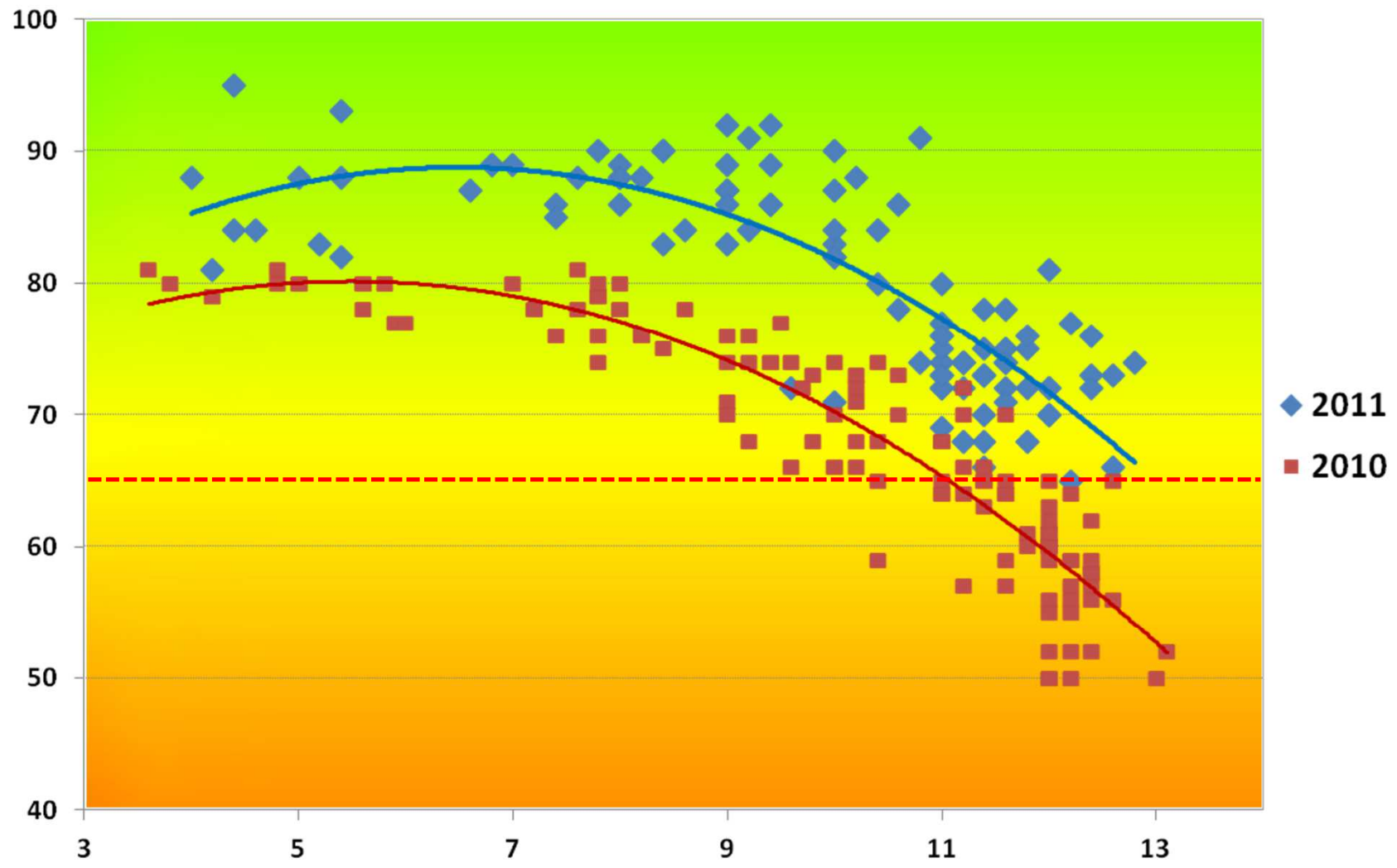


Posicion de la cosecha

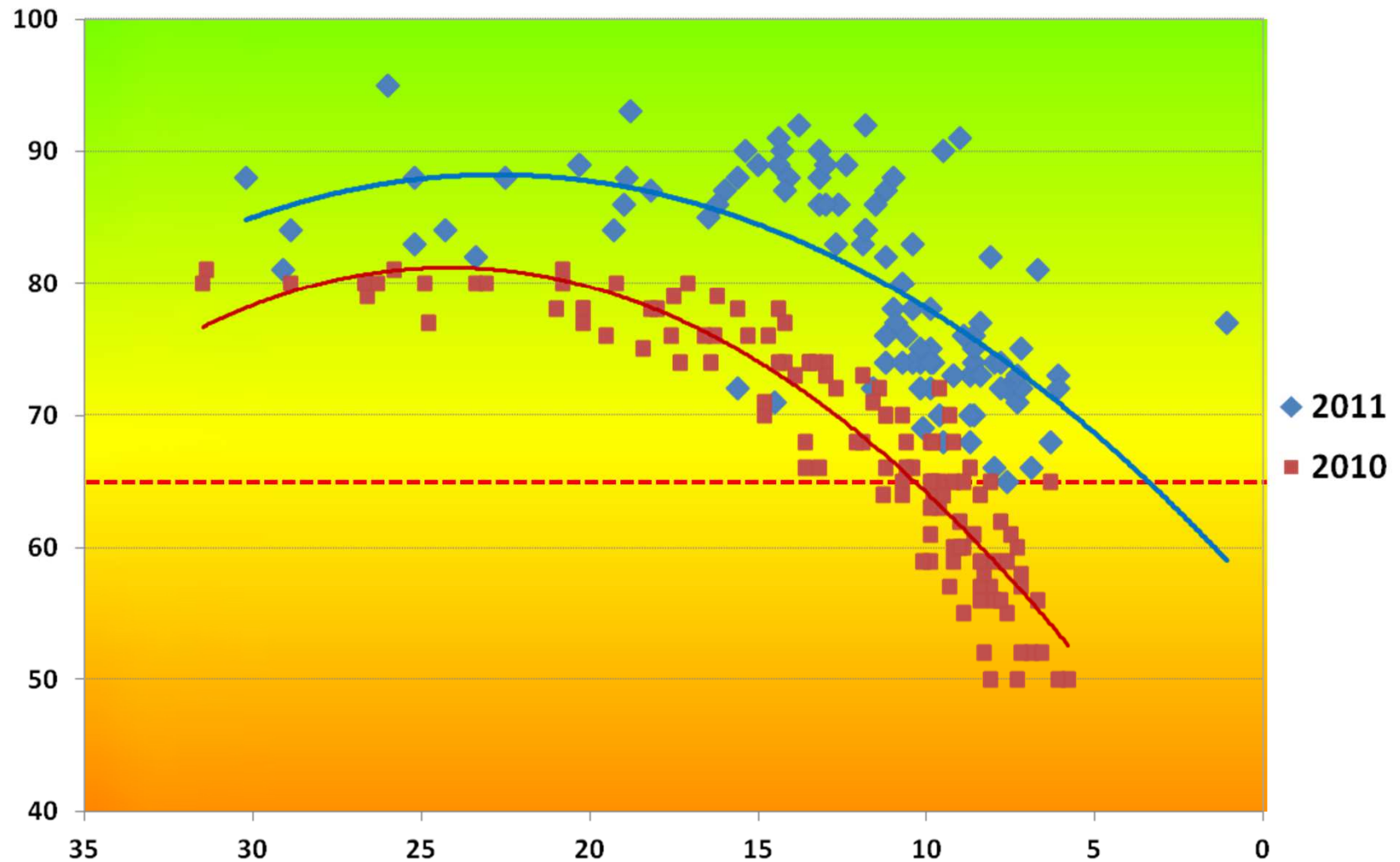
Numero de días después de la parada de carga en azúcares



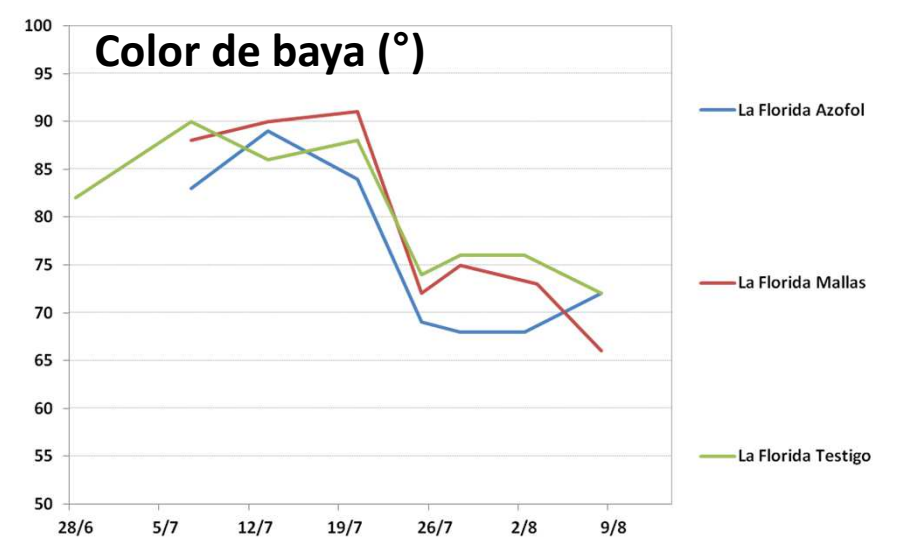
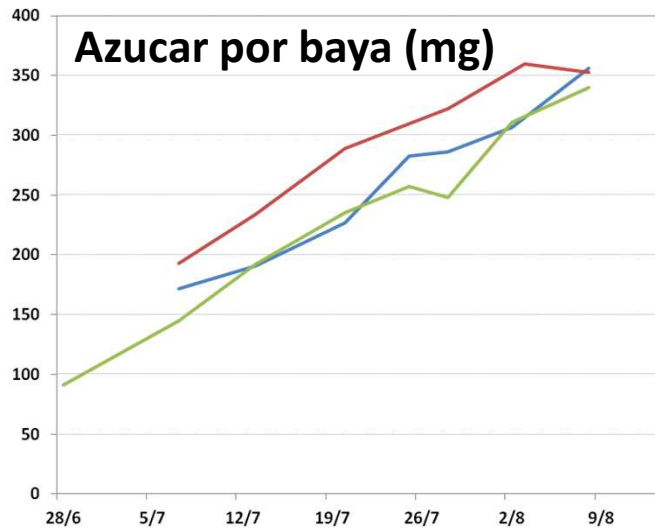
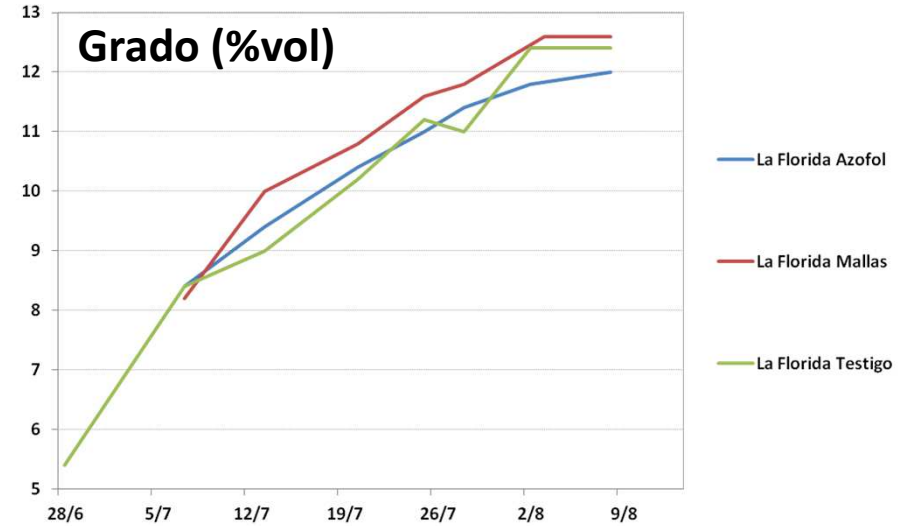
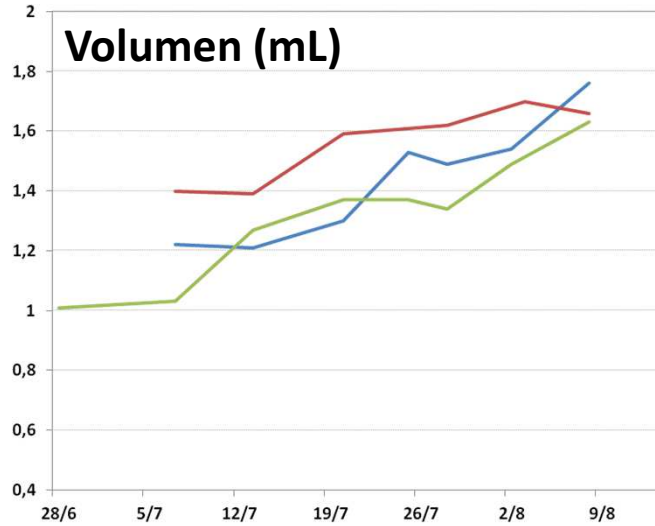
Relación color de las bayas / grado potencial



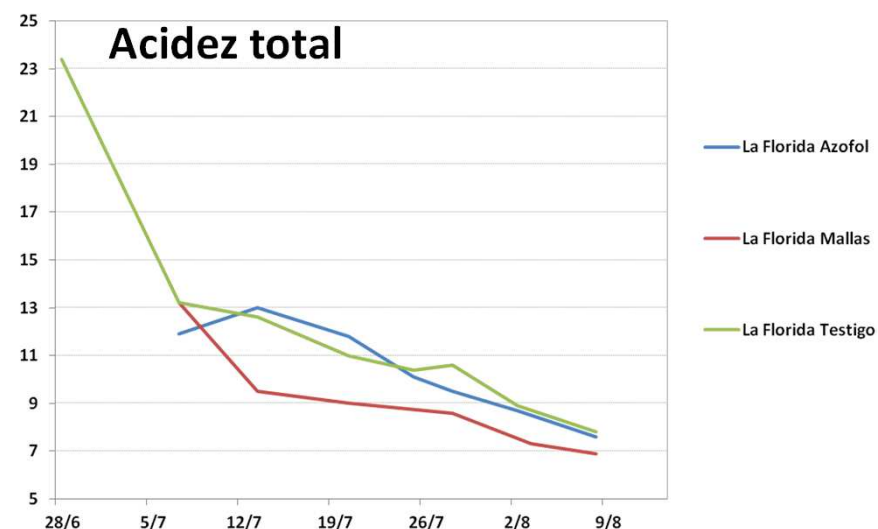
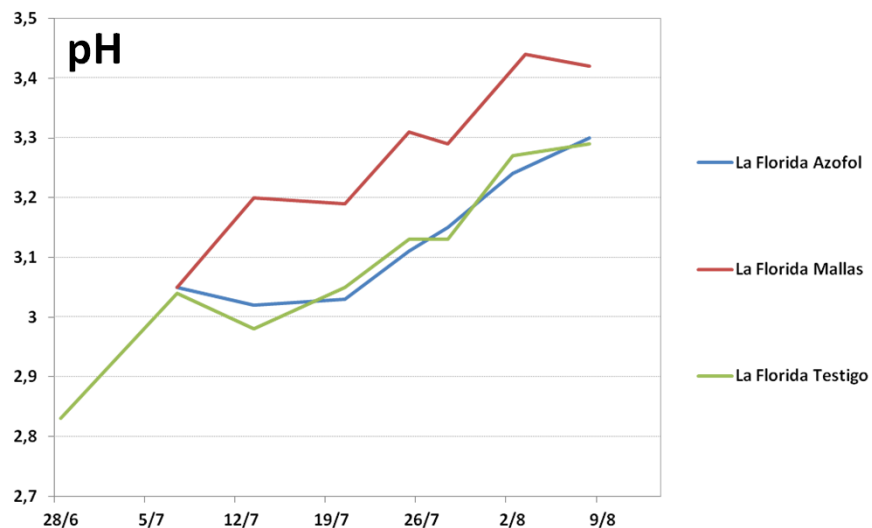
Relación color de las bayas / acidez total



ENSAYO "MALLAS – AZOFOL"



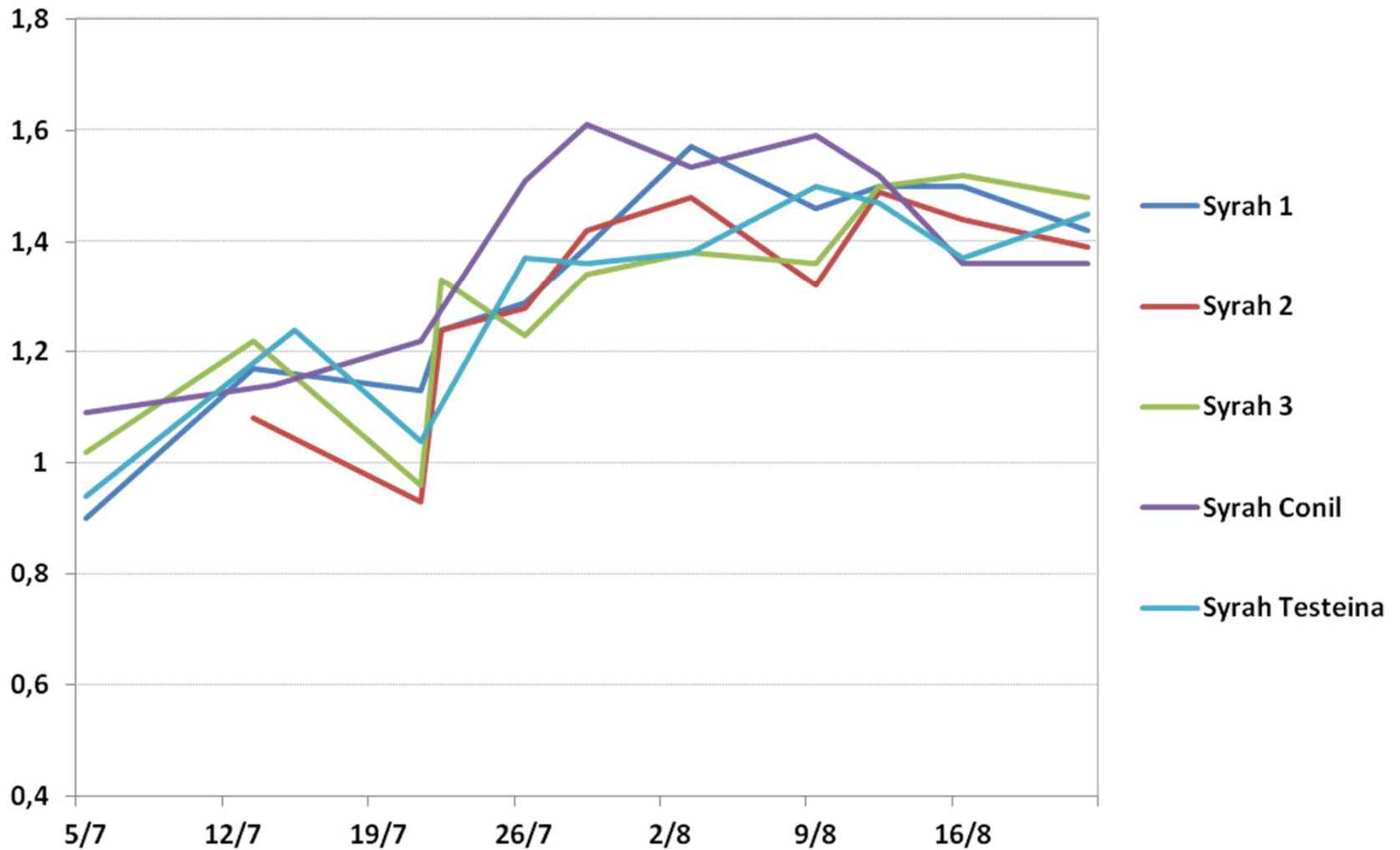
ENSAYO “MALLAS – AZOFOL”



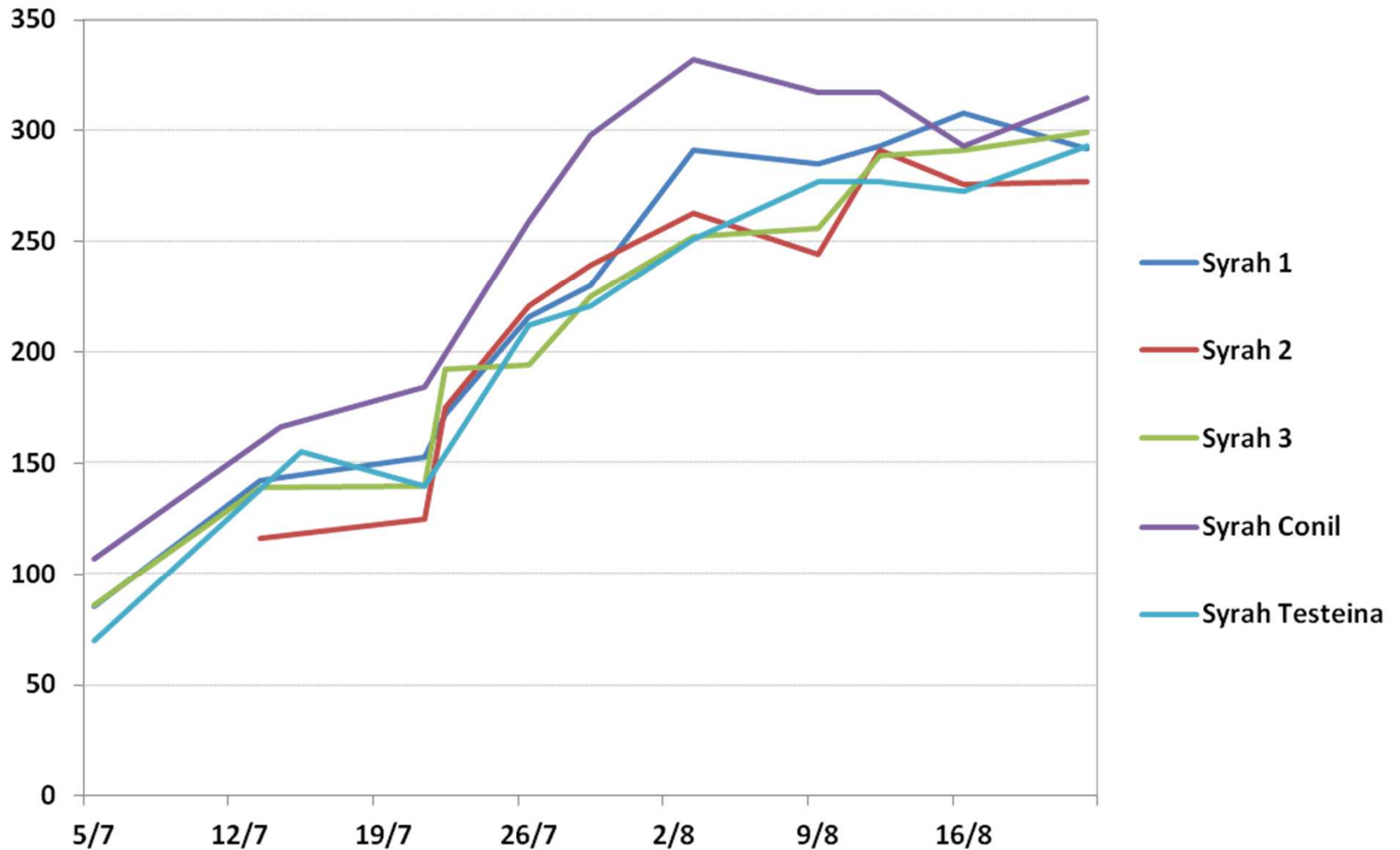
Nombre parcela	última fecha de interpretación	comportamiento	Fecha de parada	GAP a la parada	Volumen de baya	Evolución del volumen sobre 7 días (%)	Fecha ultimo análisis	color mediana	GAP	AT	pH
La Florida Azofol	8/8	en carga			1,8	14	8/8	72	12	7,6	3,3
La Florida Testigo	8/8	en carga			1,6	9	8/8	72	12,4	7,8	3,3
La Florida Mallas	8/8	parada a confirmar	3/8	12,6	1,7	-14	8/8	66	12,6	6,9	3,4

MADURACION SYRAH

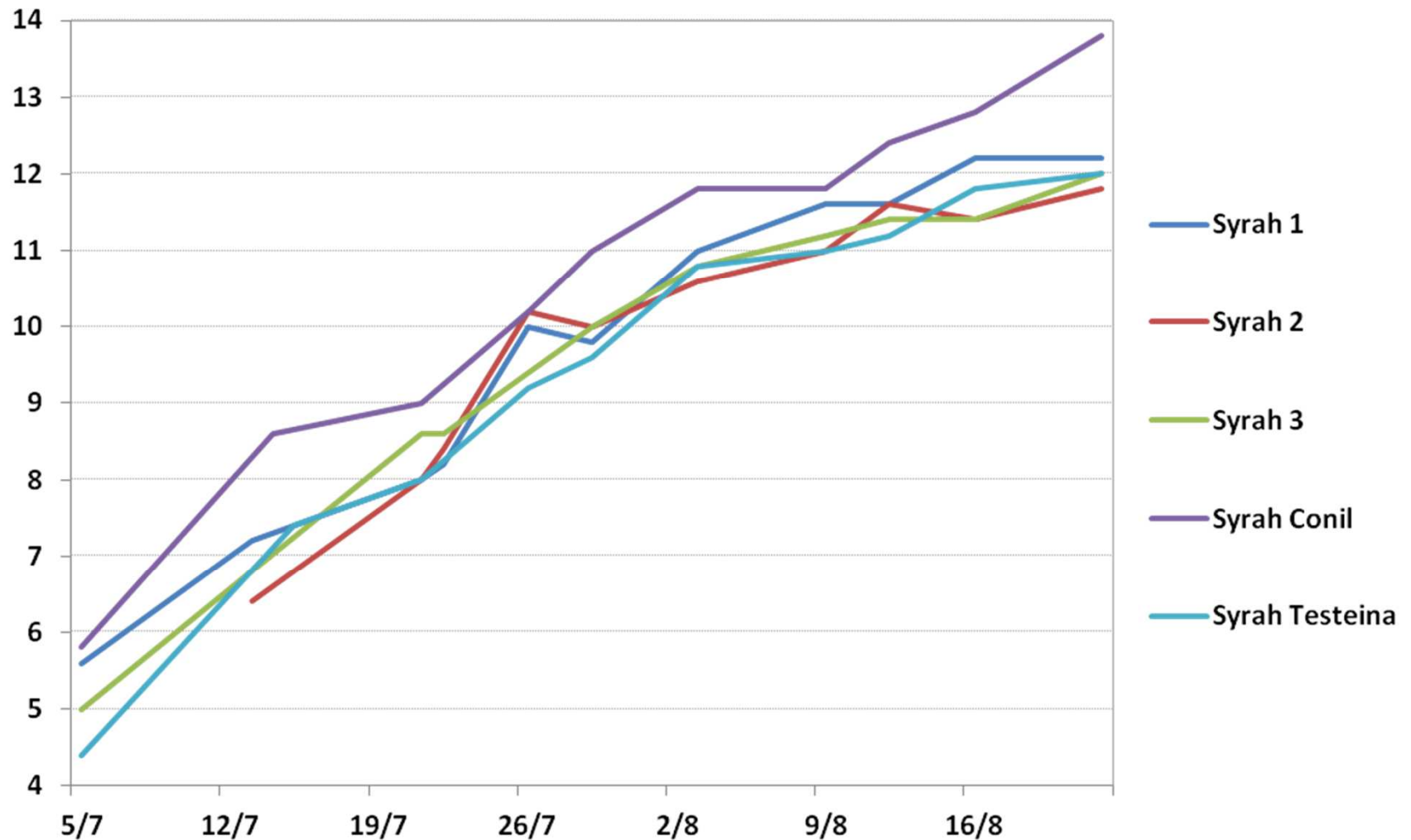
Evolución del volumen de baya (mL)



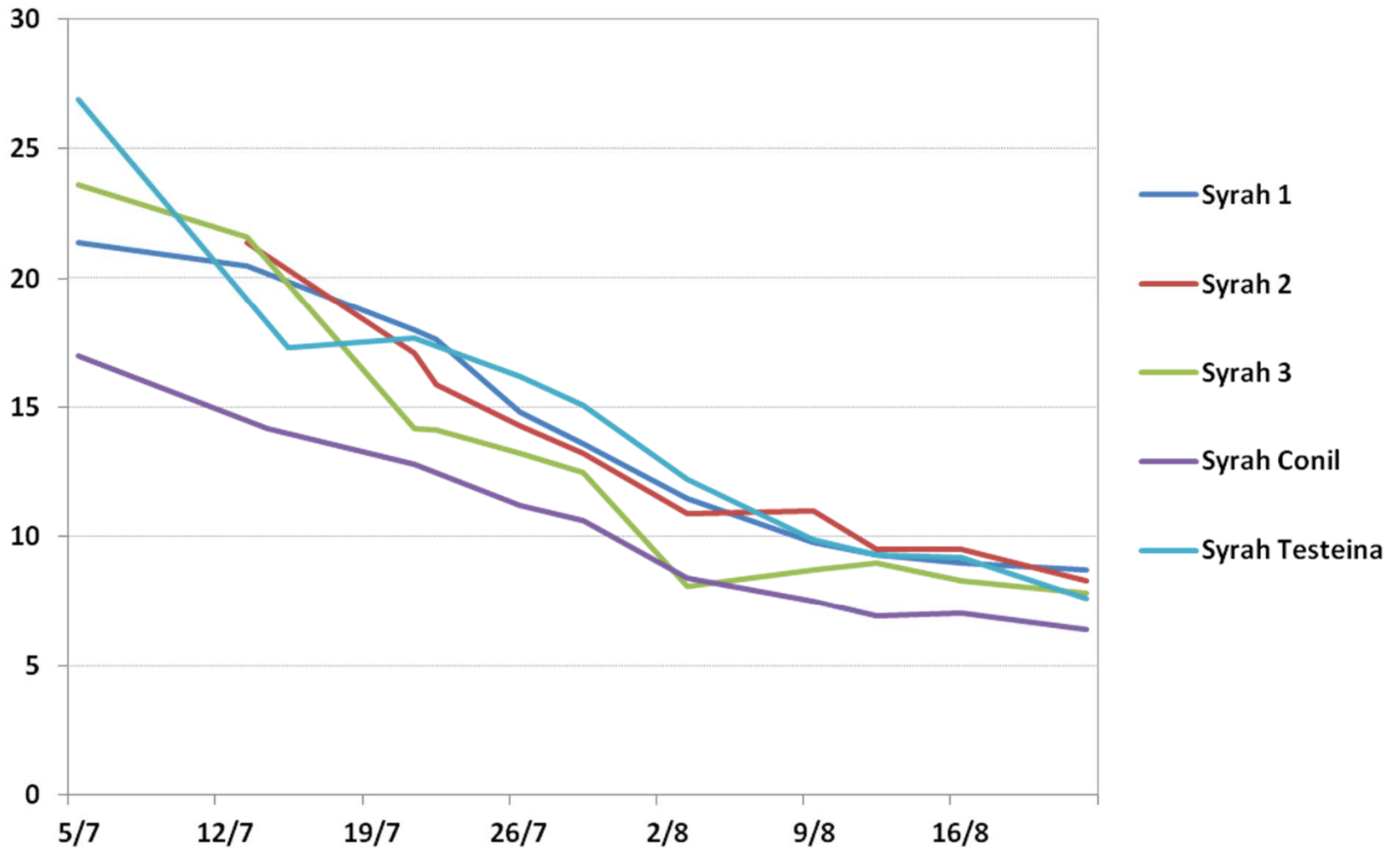
Cantidad de azúcar por baya (mg)



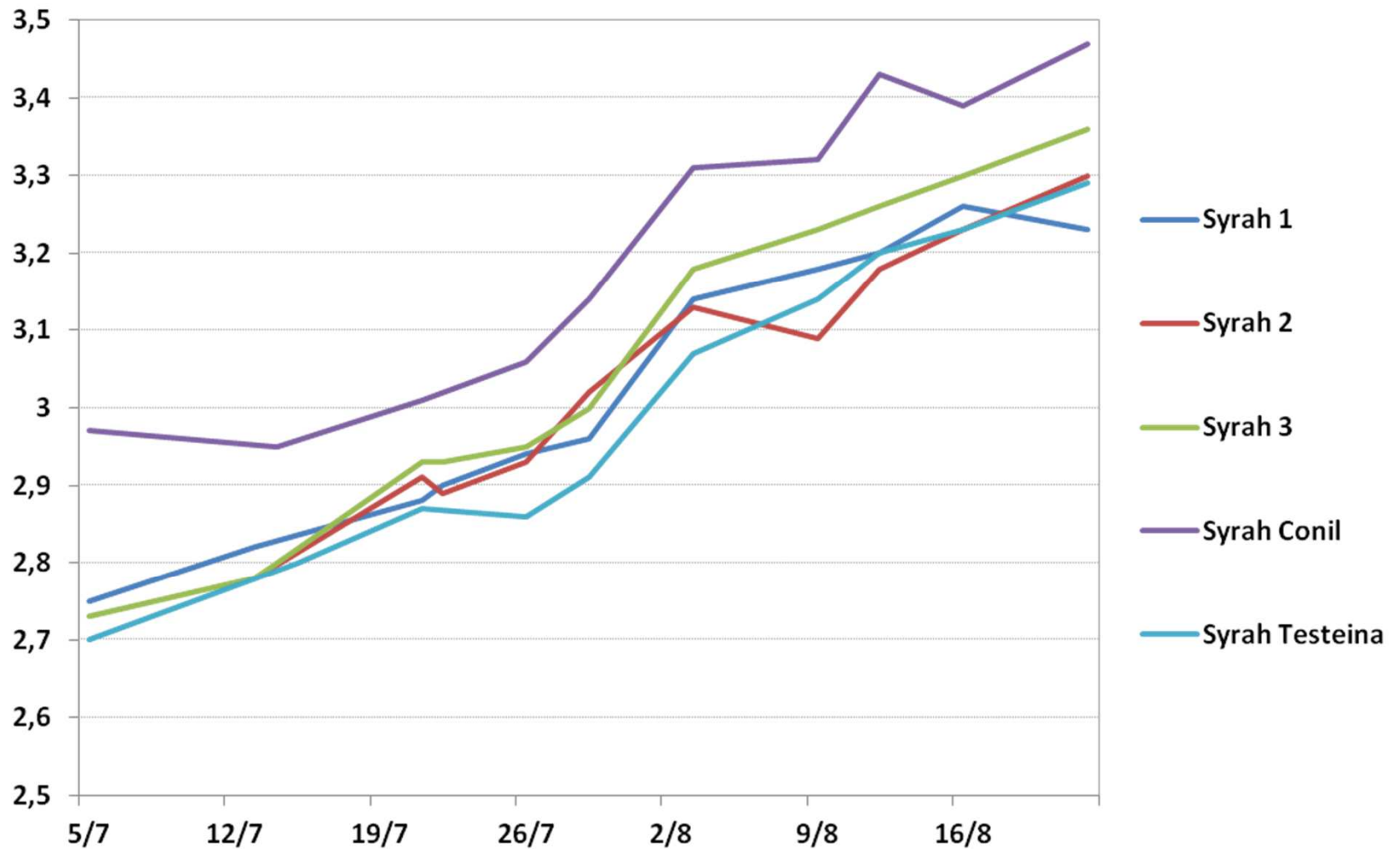
Grado potencial (%vol)



Acidez total (g H₂SO₄/L)



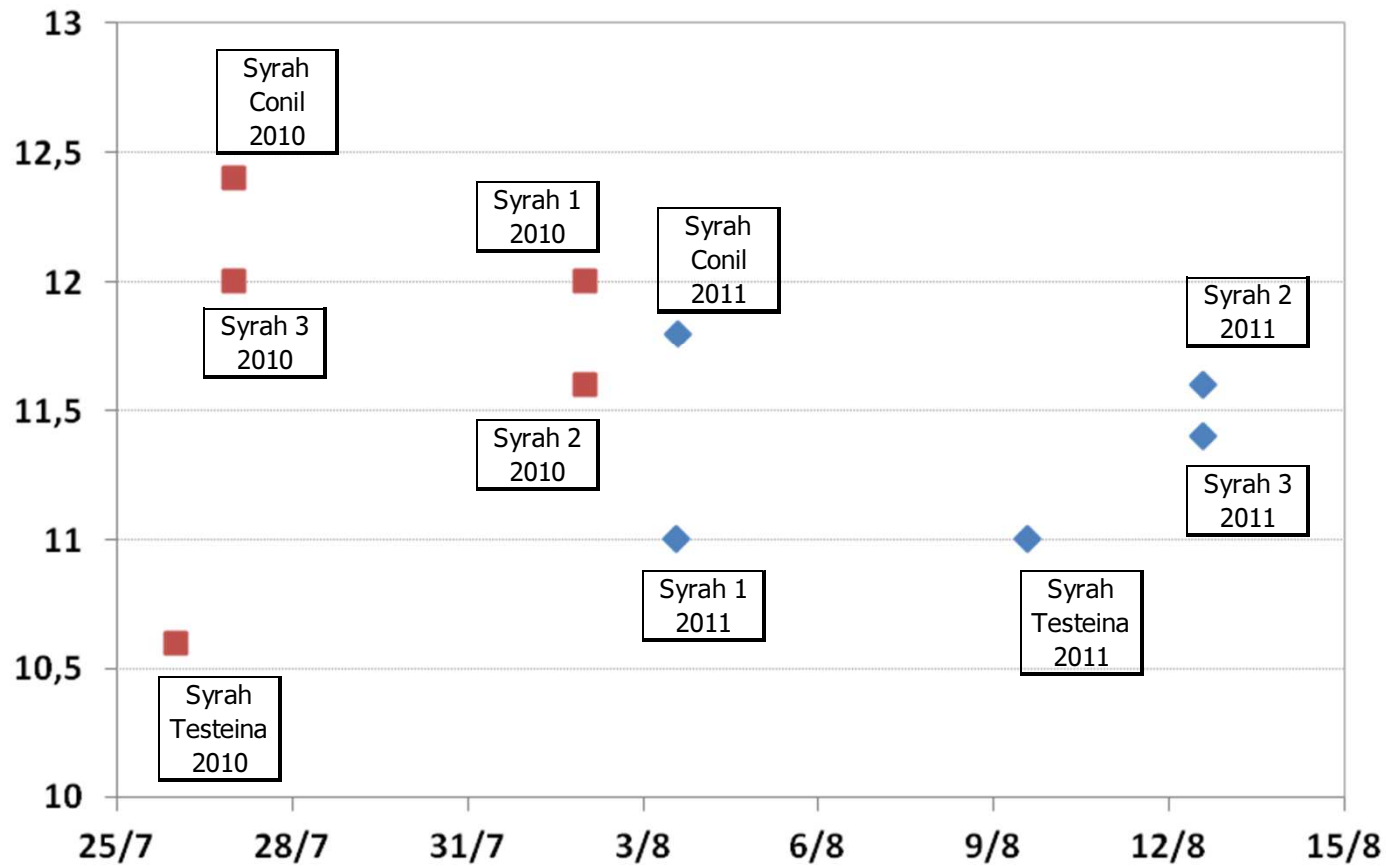
pH



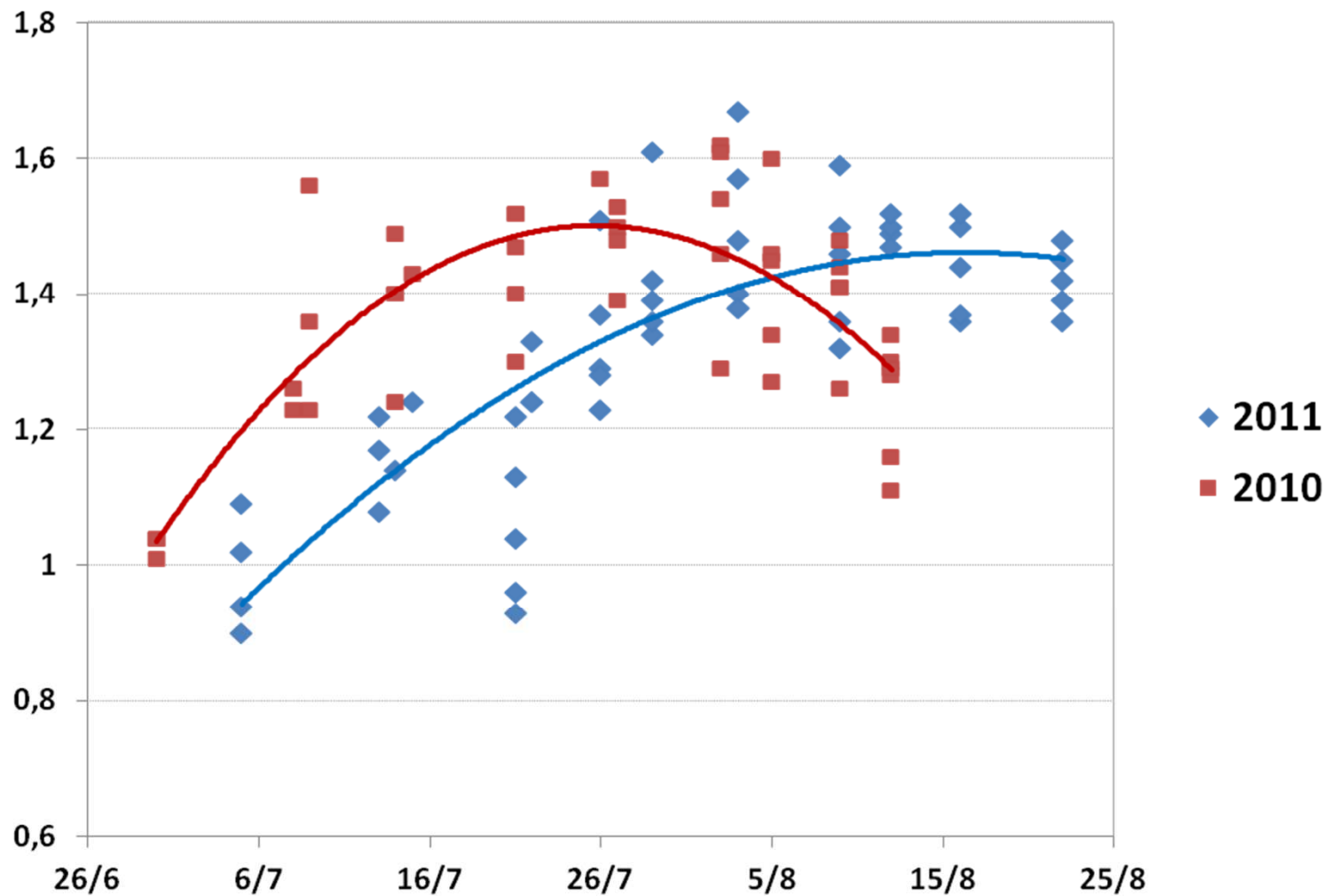
Síntesis

Nombre parcela	última fecha de interpretación	comportamiento	Fecha de parada	GAP a la parada	Volumen de baya	Evolución del volumen sobre 7 días (%)	Fecha ultimo análisis	GAP	AT	pH
Syrah 1	22/8	parada	3/8	11	1,42	-9	22/8	12,2	8,7	3,2
Syrah Conil	22/8	parada a confirmar	3/8	11,8	1,36	-19	22/8	13,8	6,4	3,5
Syrah Testeina	22/8	parada a confirmar	9/8	11	1,45	-3	22/8	12	7,6	3,3
Syrah 3	22/8	parada	12/8	11,4	1,48	-2	22/8	12	7,8	3,4
Syrah 2	22/8	parada	12/8	11,6	1,39	-7	22/8	11,8	8,3	3,3

GAP a la parada de carga vs fecha de parada Comparación 2011, 2010



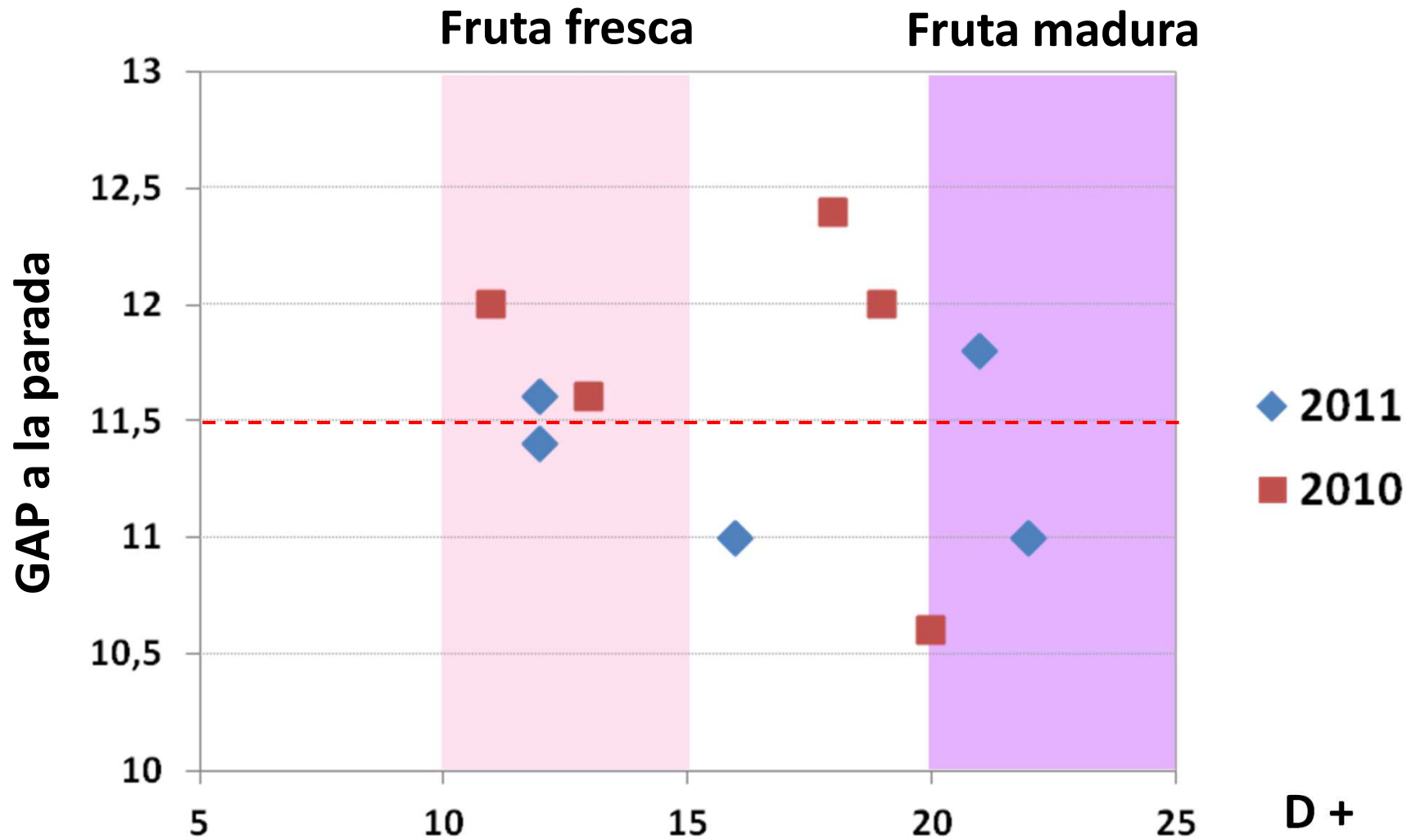
Volumen de baya Comparación 2011, 2010



Cosecha

Nombre parcela	Cosecha	Fecha de parada	GAP a la parada	D +	Perfil uva (modelo Syrah)	Fecha ultimo análisis	GAP	AT	pH
Syrah 2	24/8	12/8	11,6	12	Fruta fresca	22/8	11,8	8,3	3,3
Syrah 3	24/8	12/8	11,4	12	Fruta fresca	22/8	12	7,8	3,4
Syrah Conil	24/8	3/8	11,8	21	Fruta madura	22/8	13,8	6,4	3,5
Syrah Testeina	25/8	9/8	11	16	Neutro	22/8	12	7,6	3,3
Syrah 1	25/8	3/8	11	22	Fruta madura	22/8	12,2	8,7	3,2

Cosecha

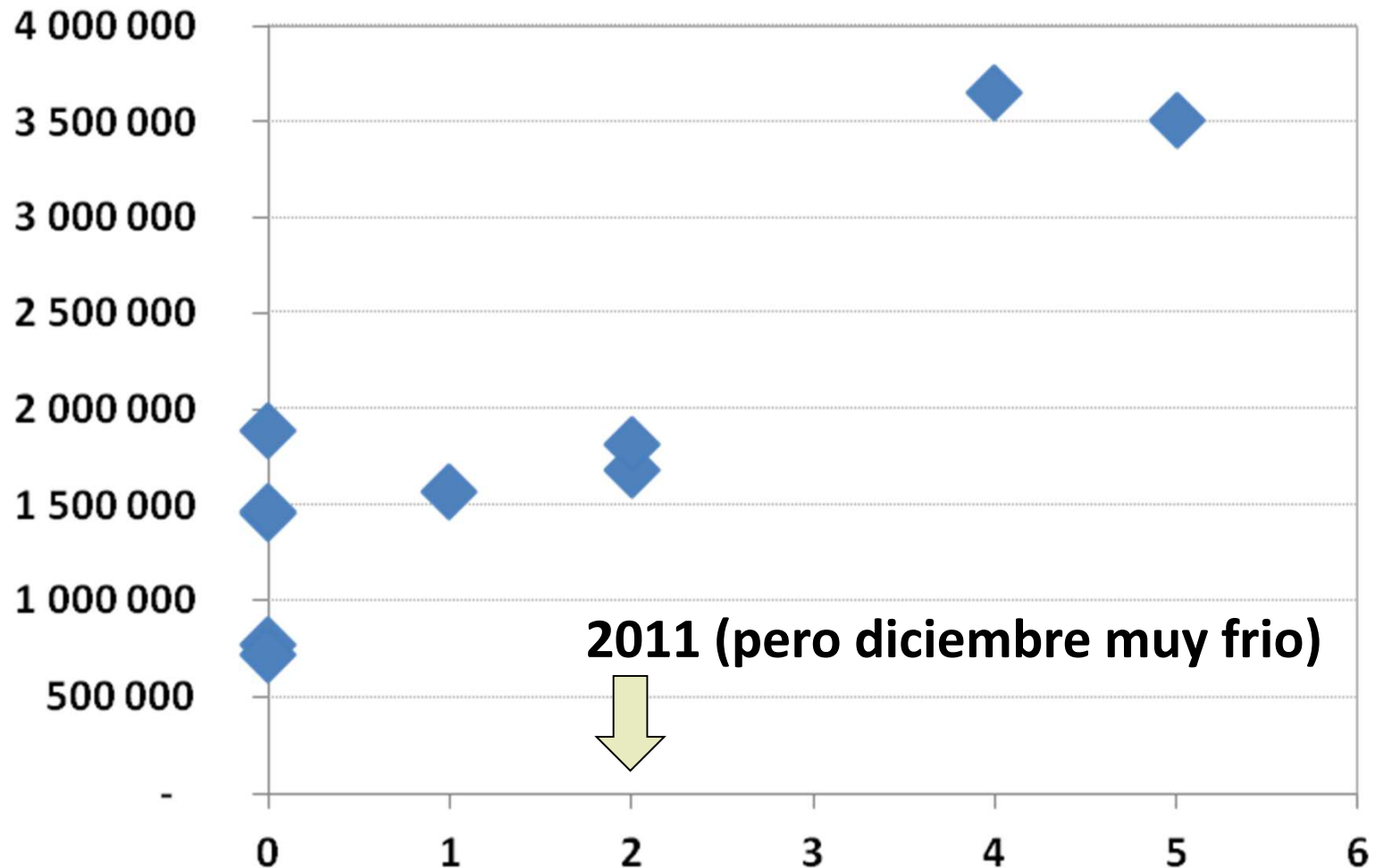


Unos factores climáticos que influyen sobre el volumen de producción

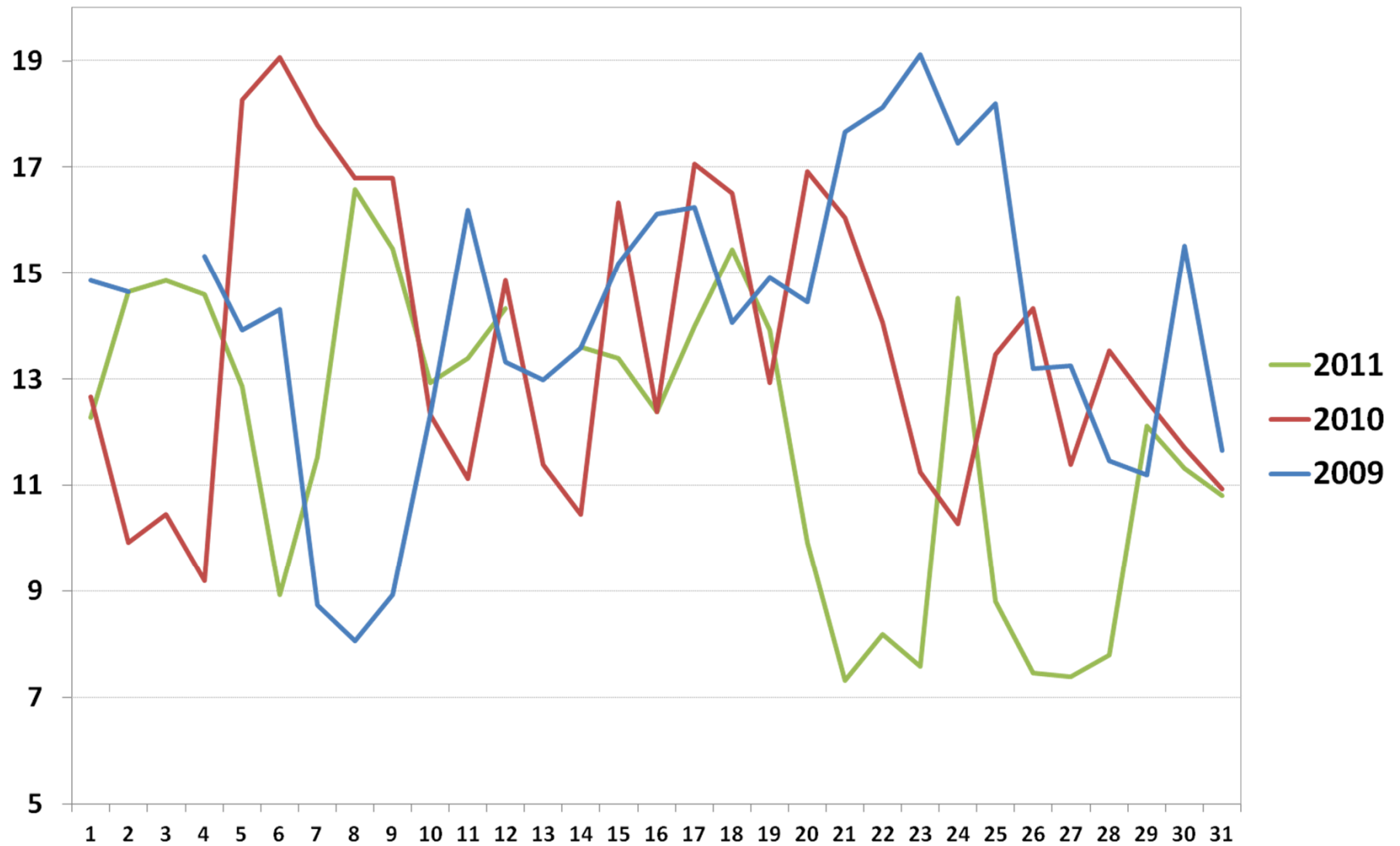
Factores estudiados :

- Suma de frío en otoño**
- El viento al momento de la floración del año N-1**
- Volumen de precipitaciones**
- Condiciones climáticas a la cosecha (ola de calor)**

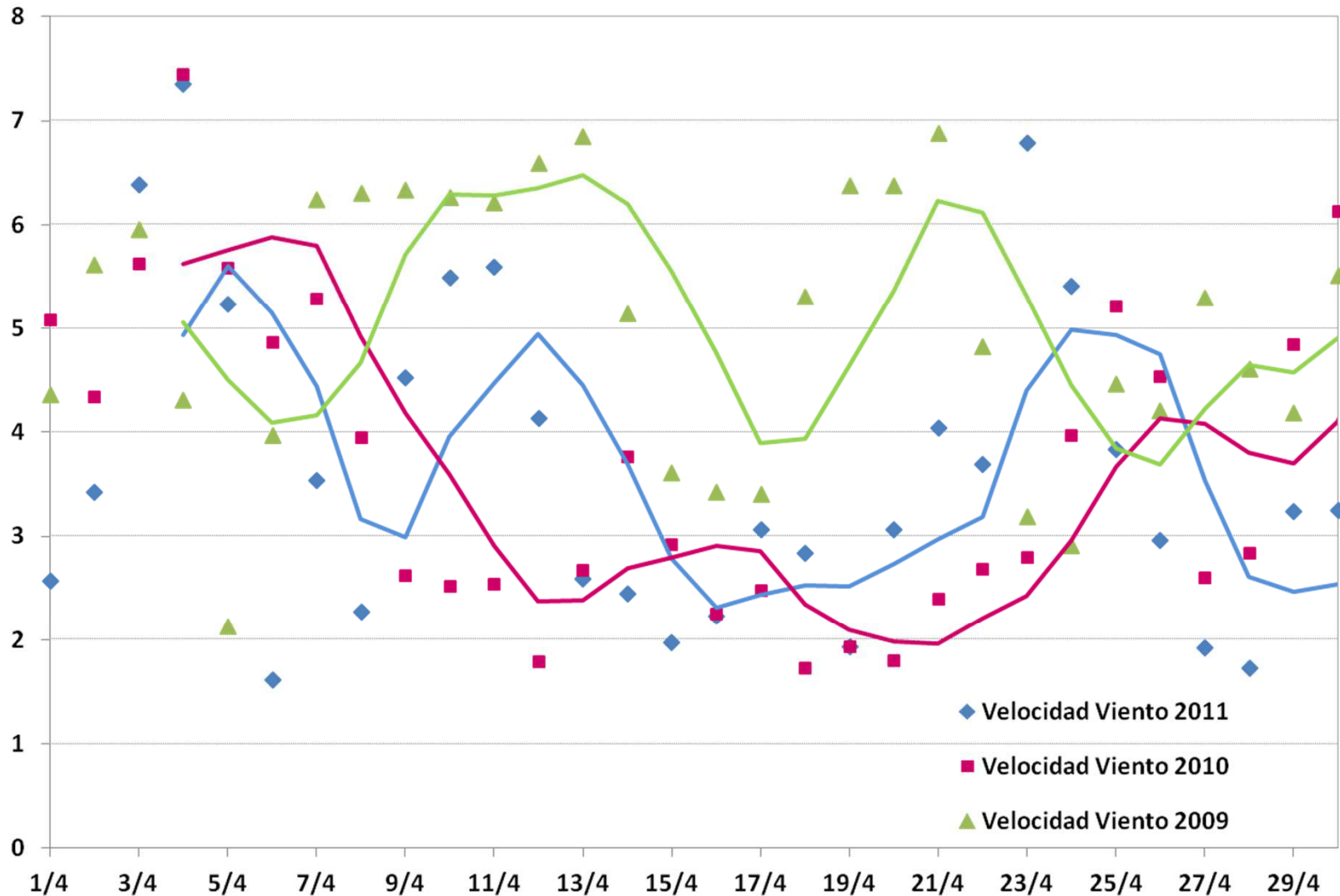
Días de frío en otoño : numero de días fríos ($T < 11^{\circ}\text{C}$) consecutivos en noviembre vs producción total de la isla



T°C mínima en diciembre



Viento : velocidad media diaria (m/s)



Síntesis

AÑO	Numero de dias consecutivos con T° min < 11 °C	VELOCIDAD VIENTO MEDIA 15 1 ^{ros} DIAS DE ABRIL N-1 (m/s)	Pluviometria 1/9 => 31/08 (mm)	Ola de calor	PRODUCCION TOTAL LANZAROTE (kg)
2002	0	4,9	184	NO	773 363
2003	0	4,5	197	NO	1 463 360
2004	0	3,8	211	SI	1 467 091
2005	4	3,6	216	NO	3 651 747
2006	5	4,0			3 516 764
2007	2		215	SI	1 687 137
2008	0	3,0	100	NO	1 889 943
2009	2	4,1	353	SI	1 814 013
2010	1	5,3	185	SI	1 568 466
2011	0	4,1	239	NO	716 043
2012	2	3,9	32	?	

PERSPECTIVAS 2012

- **Debrote (no gastar agua)**
 - **RIEGO (antes de floración si necesario)**
 - **ABONO (ALGACAN, SOLEO...) para ayudar la planta en situación de estres hídrico.**
-