



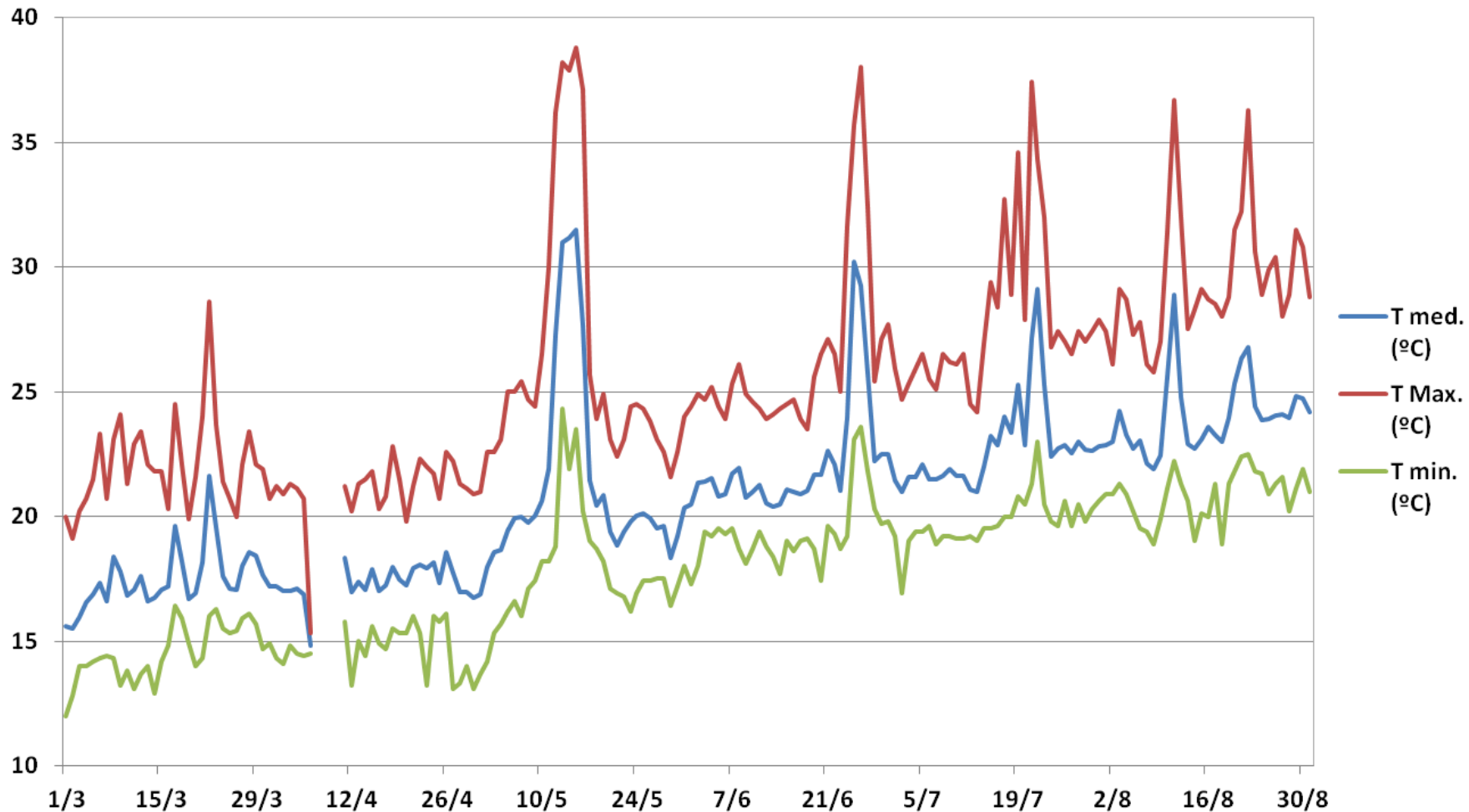
*Vivelys*

**BODEGAS EL GRIFO**

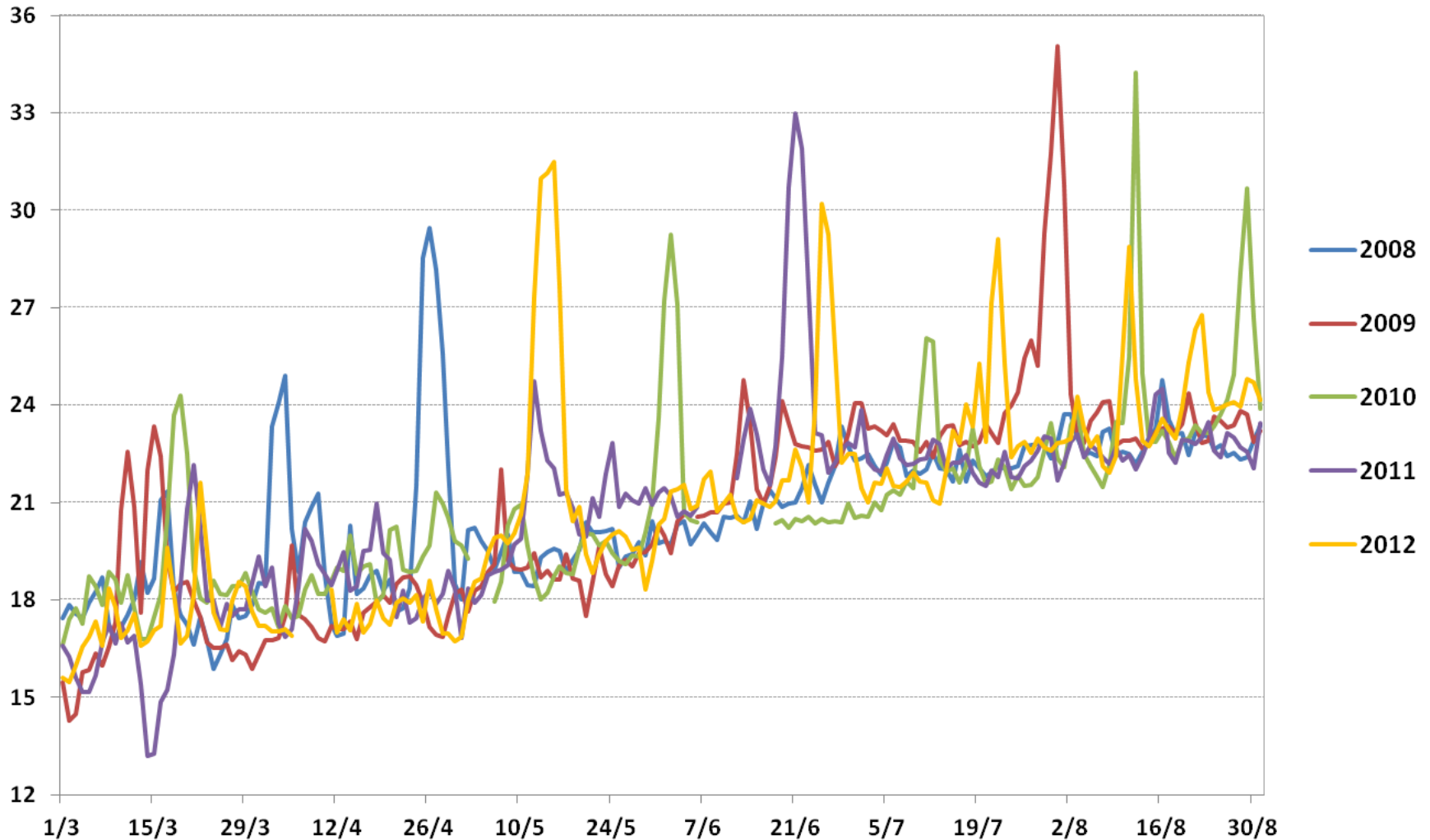
**Evolución de Variedades 2012**

# METEO

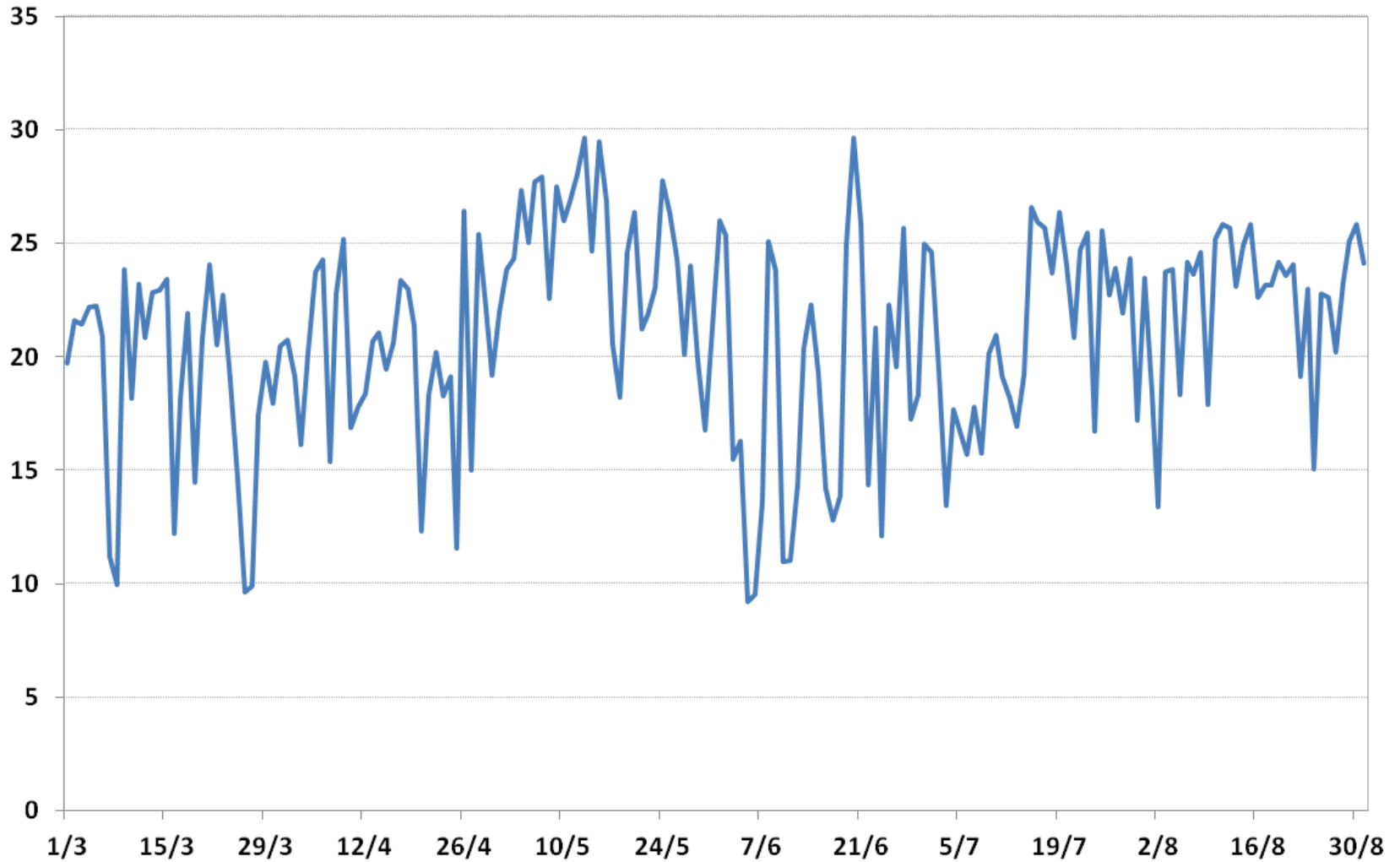
# Temperaturas medias, maximas y mínimas 2012 (° C)



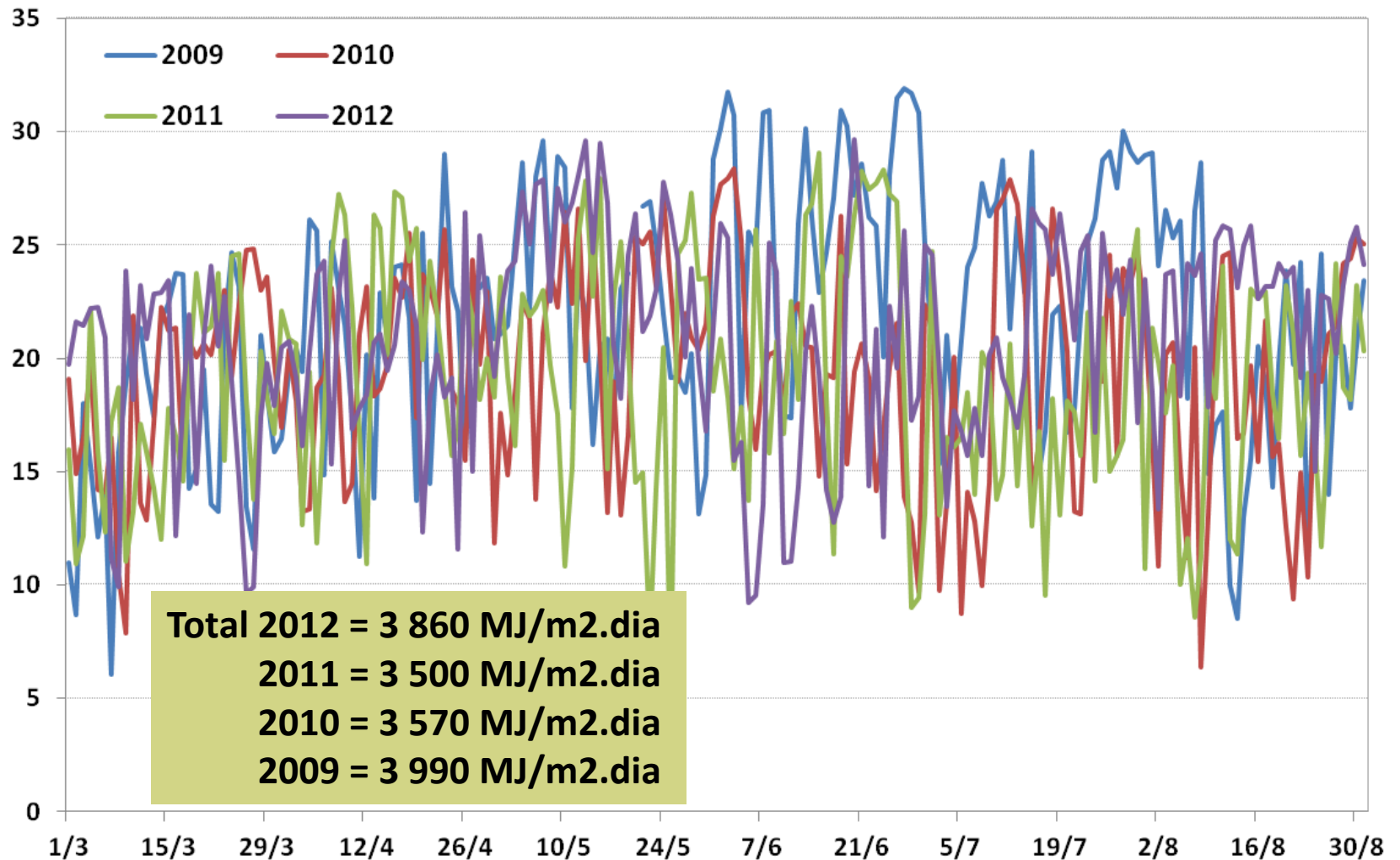
# Temperaturas medias 2012, 2011, 2010, 2009 (° C)



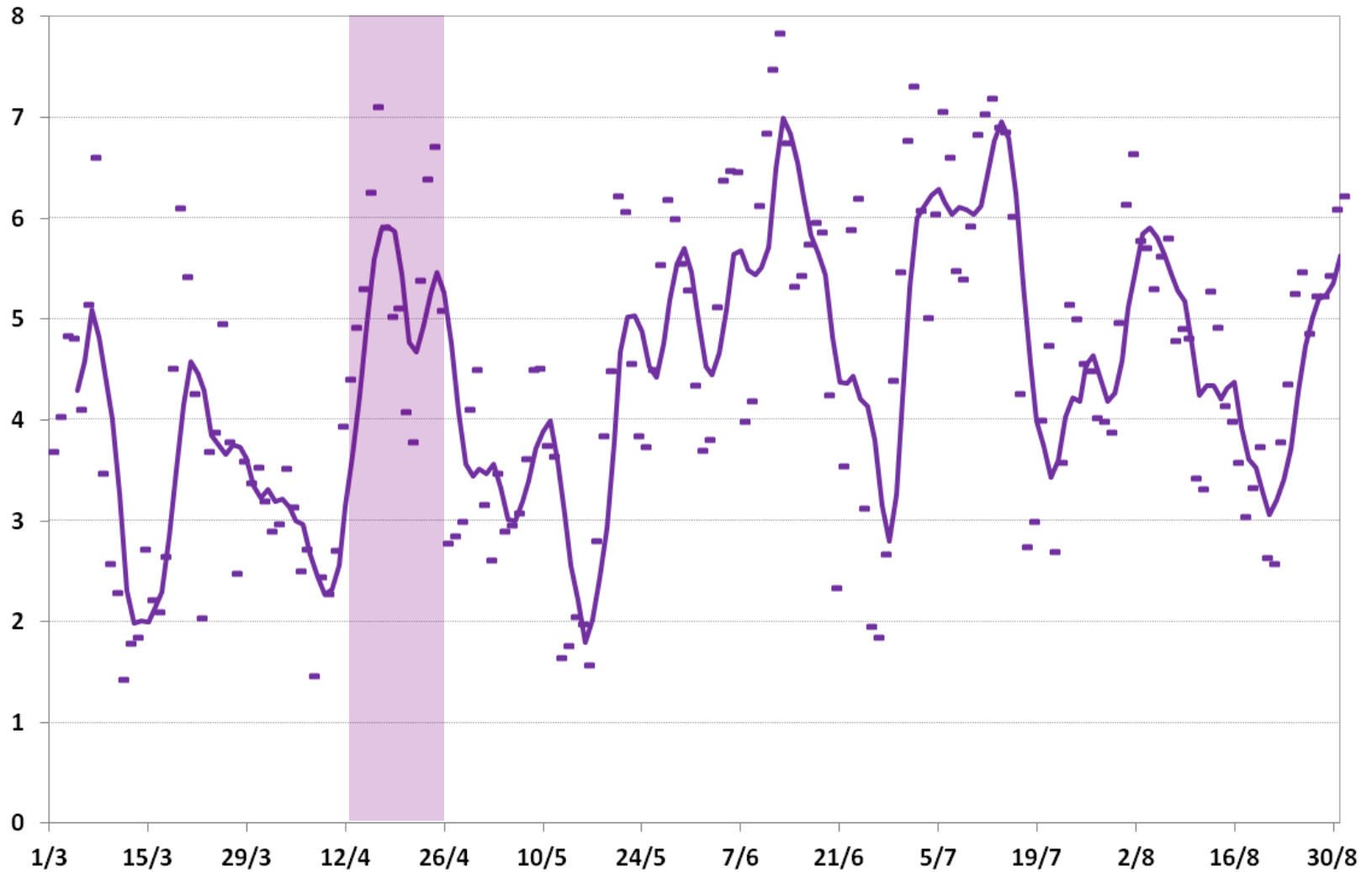
# Radiación 2012 (MJ/m2.dia)



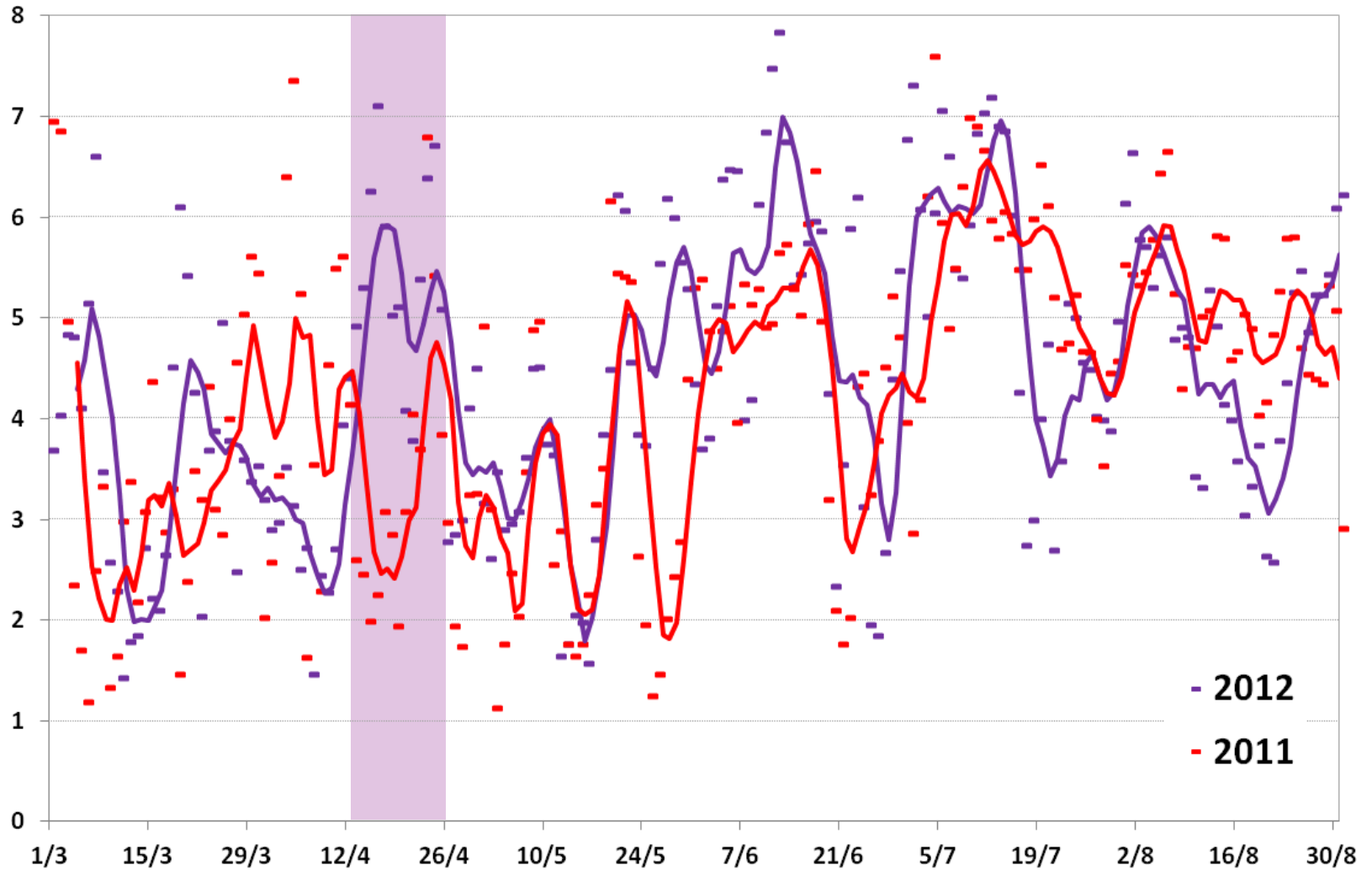
# Radiación 2012, 2011, 2010, 2009 (MJ/m<sup>2</sup>.dia)



# Viento : velocidad media diaria (m/s)

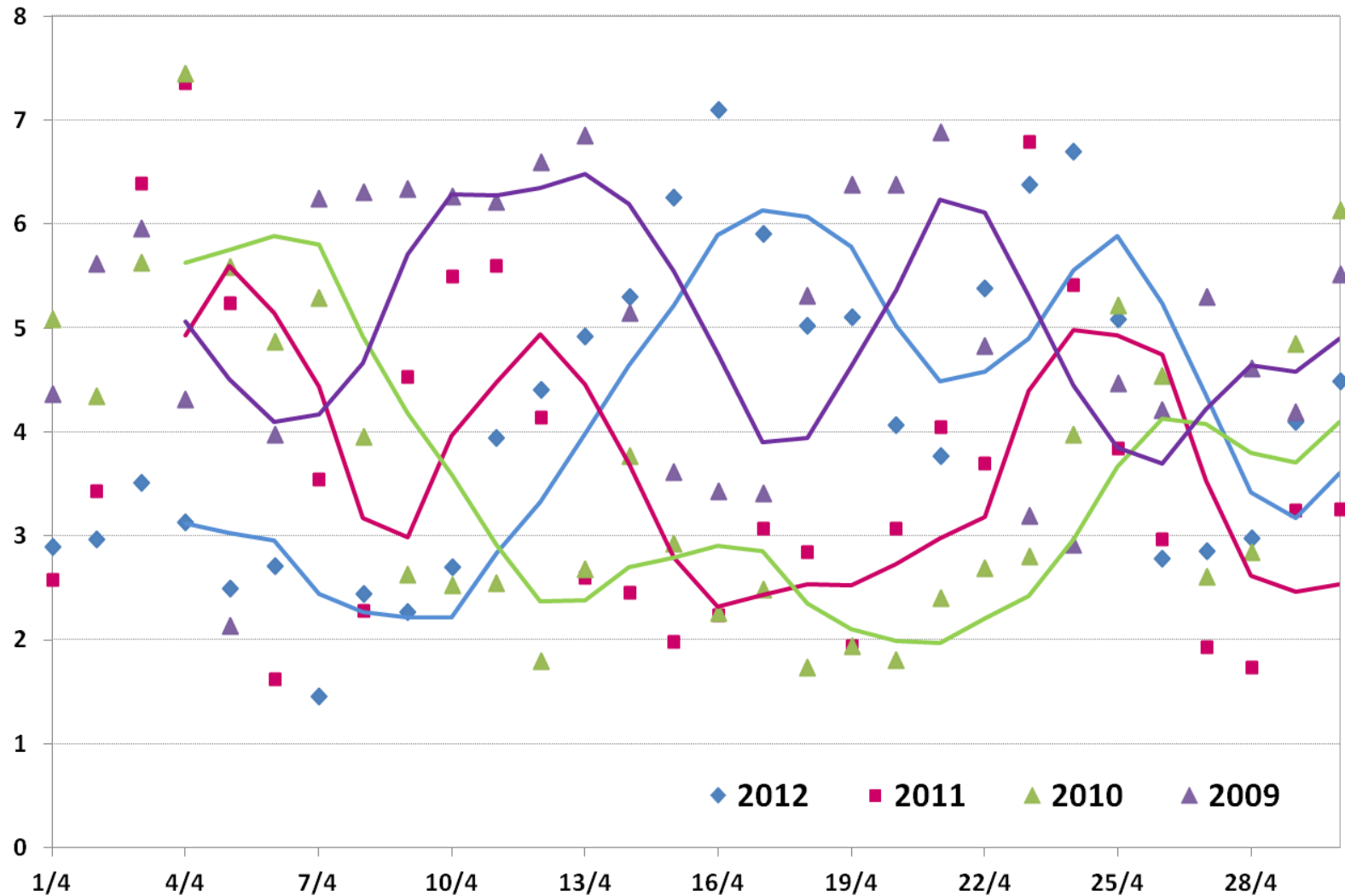


# Viento : velocidad media diaria (m/s)

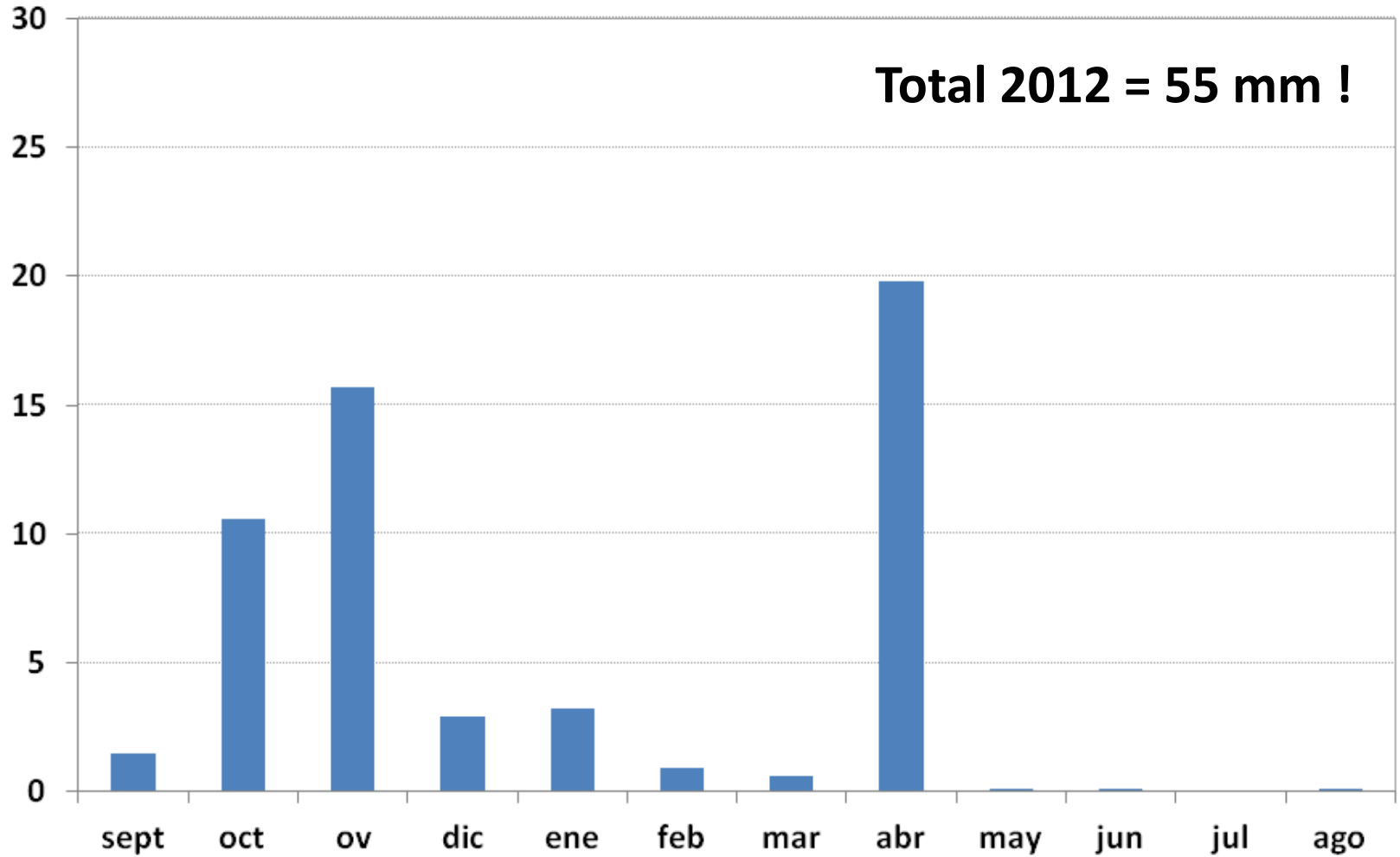




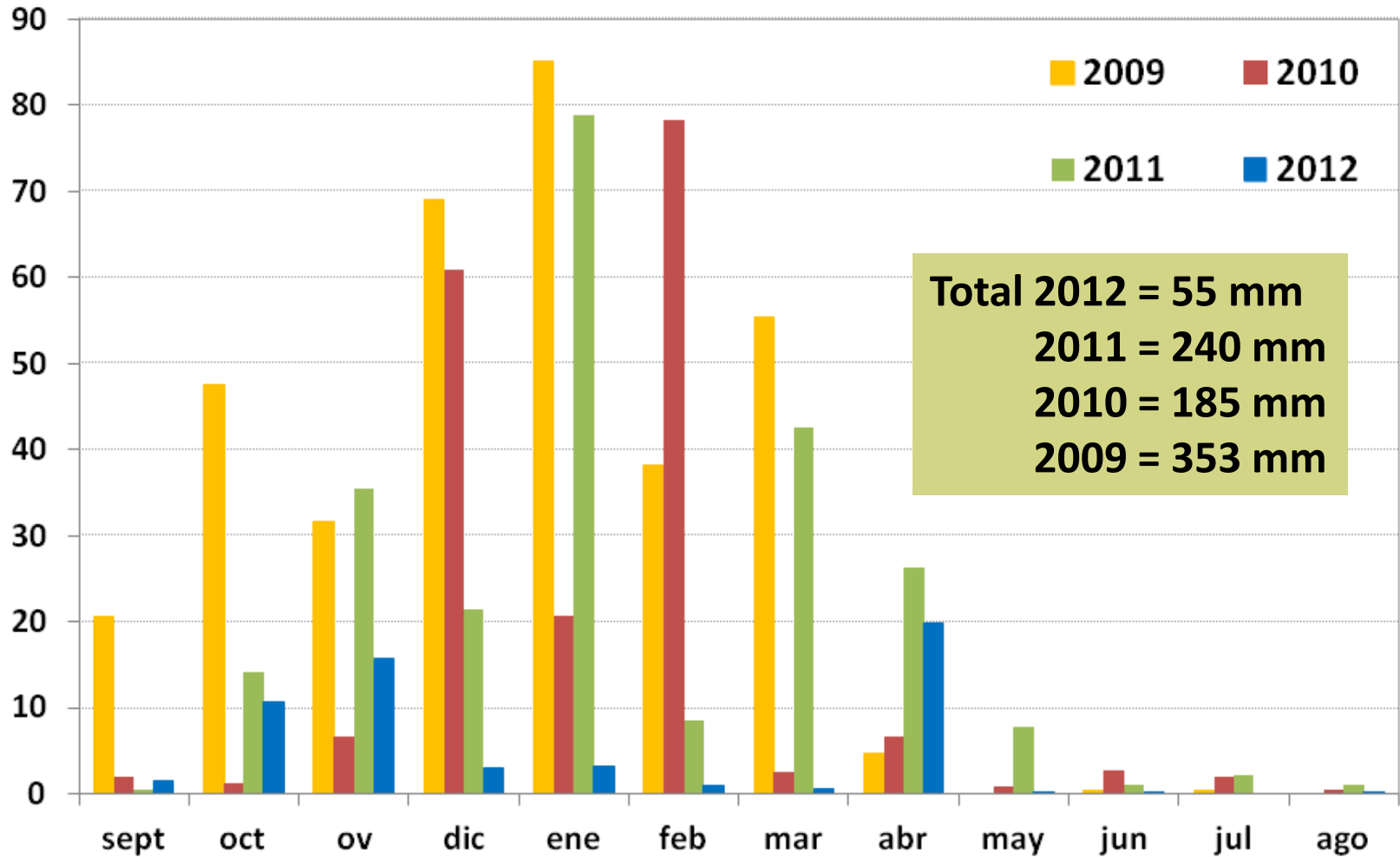
# Viento : velocidad media diaria (m/s)



## Precipitaciones (mm)



# Precipitaciones (mm)



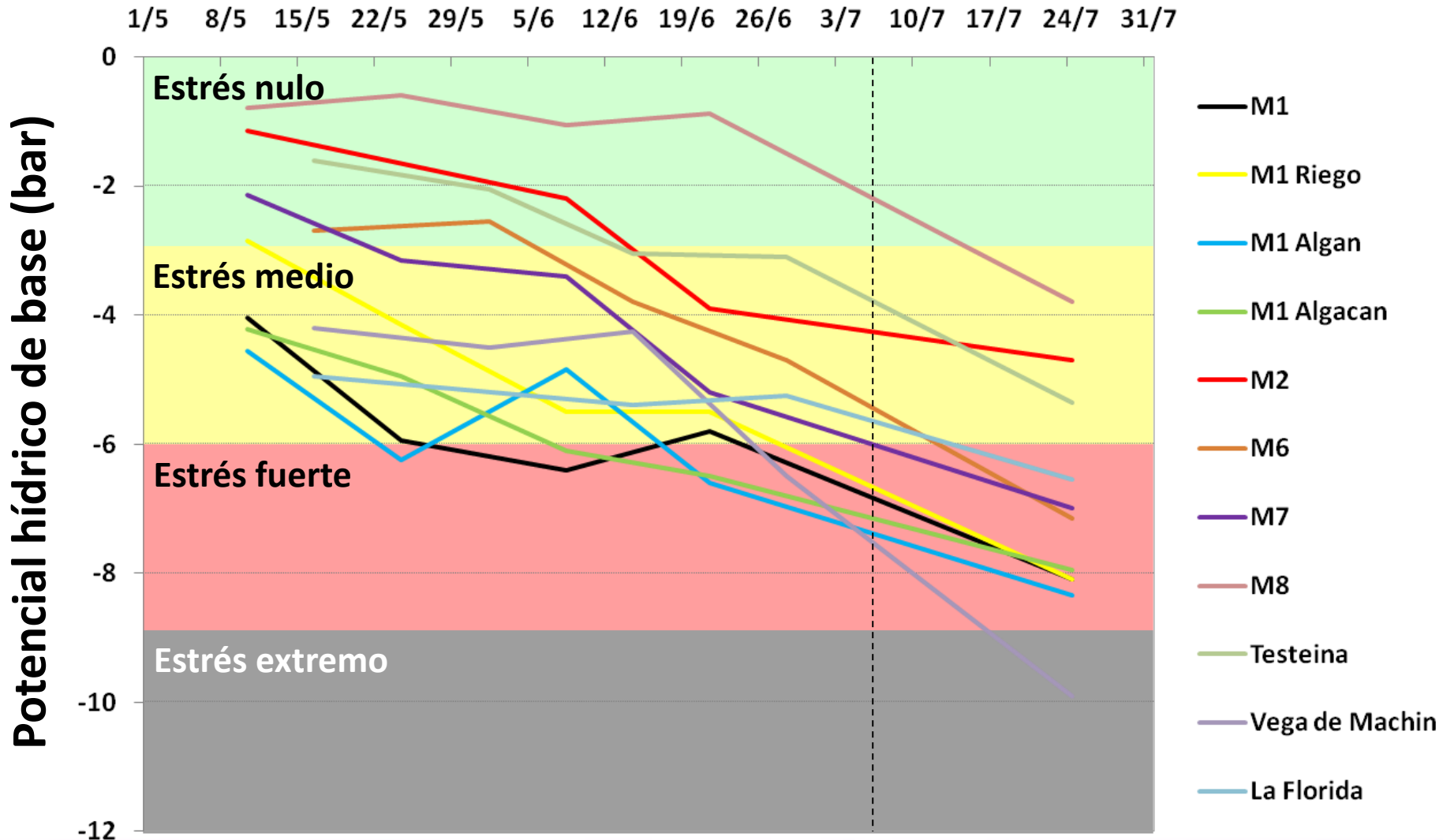
# DISTRIBUCIÓN DE LA CARGA

	Brotos por cepa	Chupones por cepa	% de chupones	Racimos por cepa	Racimos por brote principal
SYRAH 2012	15,1	6,4	42%	19,2	2,2
SYRAH 2011	8,6	2,4	28%	11,7	1,9
SYRAH 2010	13,3	4,8	36%	16,0	1,9
MALVASIA 2012	12,1	5,0	41%	5,9	0,8
MALVASIA 2011	7,3	2,5	34%	3,6	0,7
MALVASIA 2010	9,2	3,1	33%	4,2	0,7

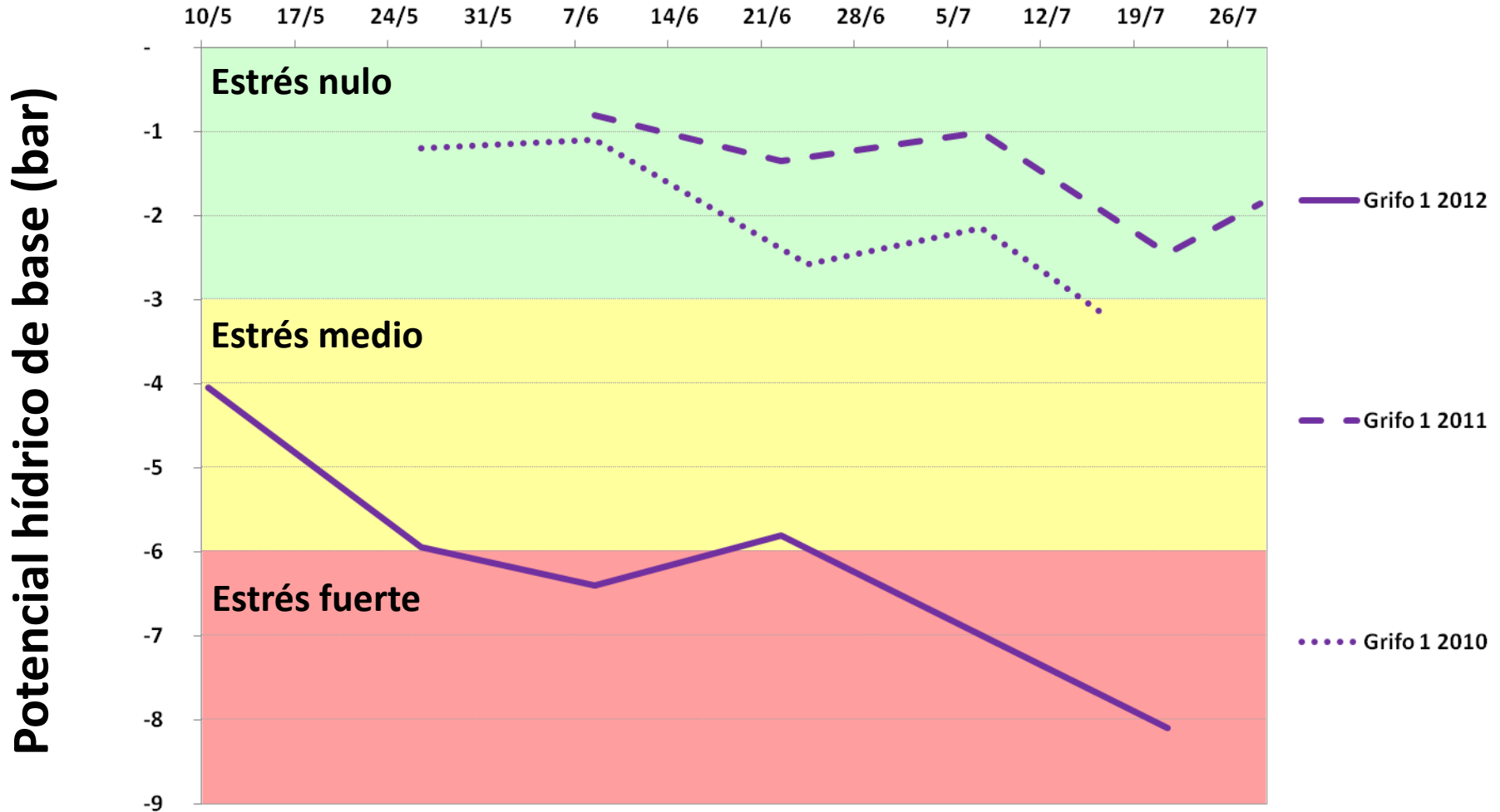
# ESTADO HIDRICO

# Evolución del potencial hídrico foliar de base

## ➔ MALVASIA

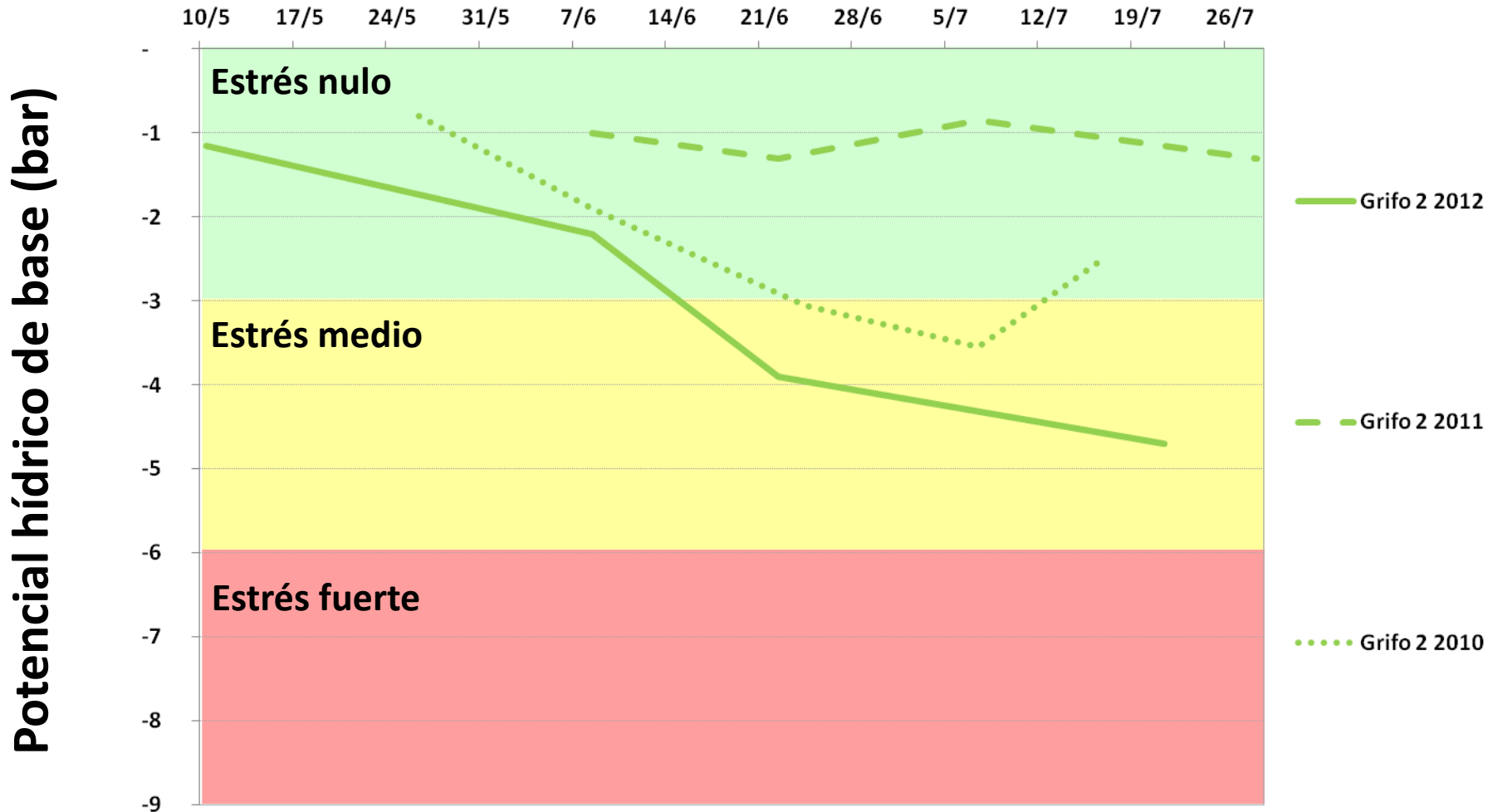


# Evolución del potencial hídrico foliar de base Comparación 2012, 2011 y 2010

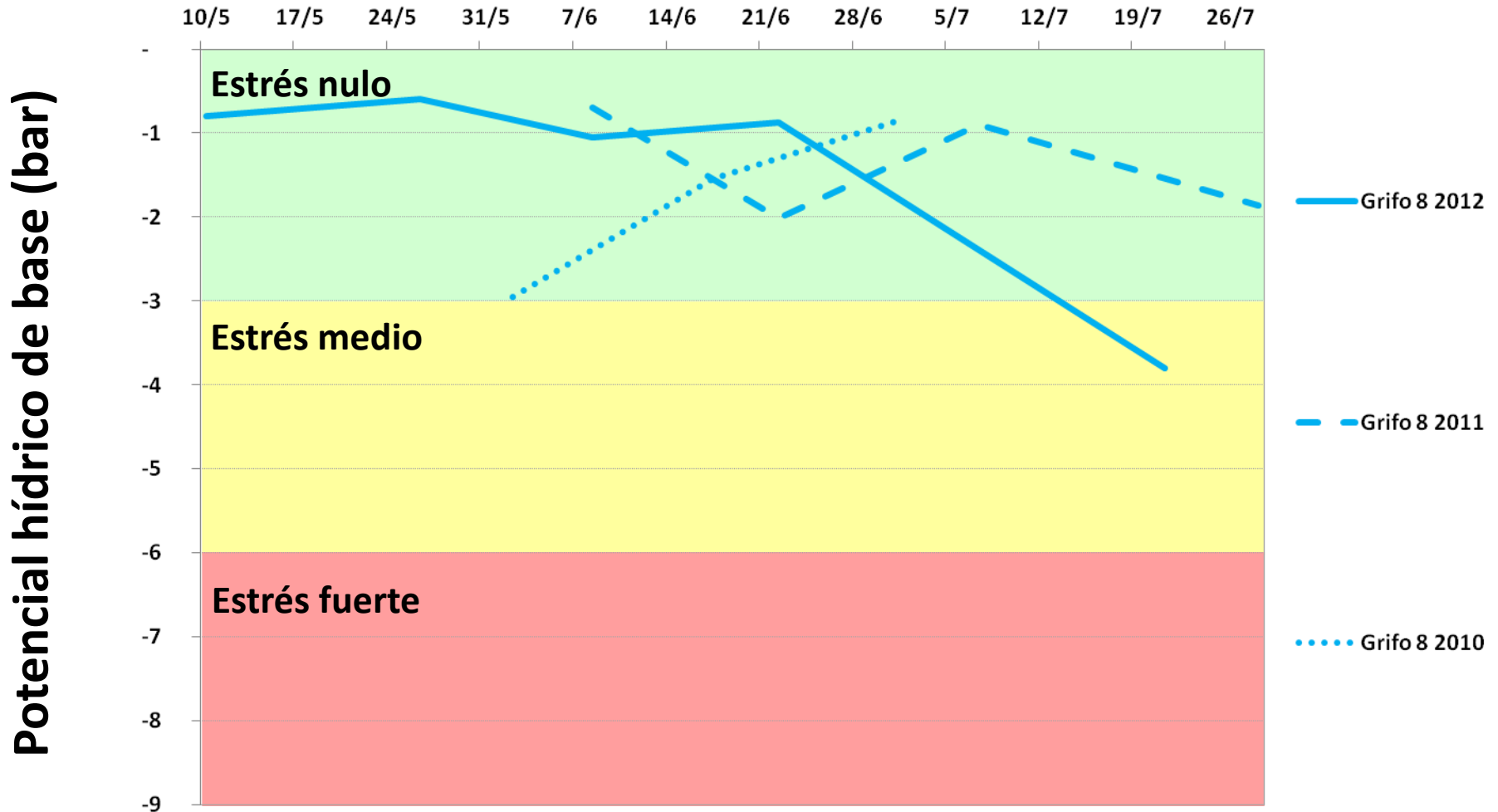




# Evolución del potencial hídrico foliar de base Comparación 2012, 2011 y 2010



# Evolución del potencial hídrico foliar de base Comparación 2012, 2011 y 2010

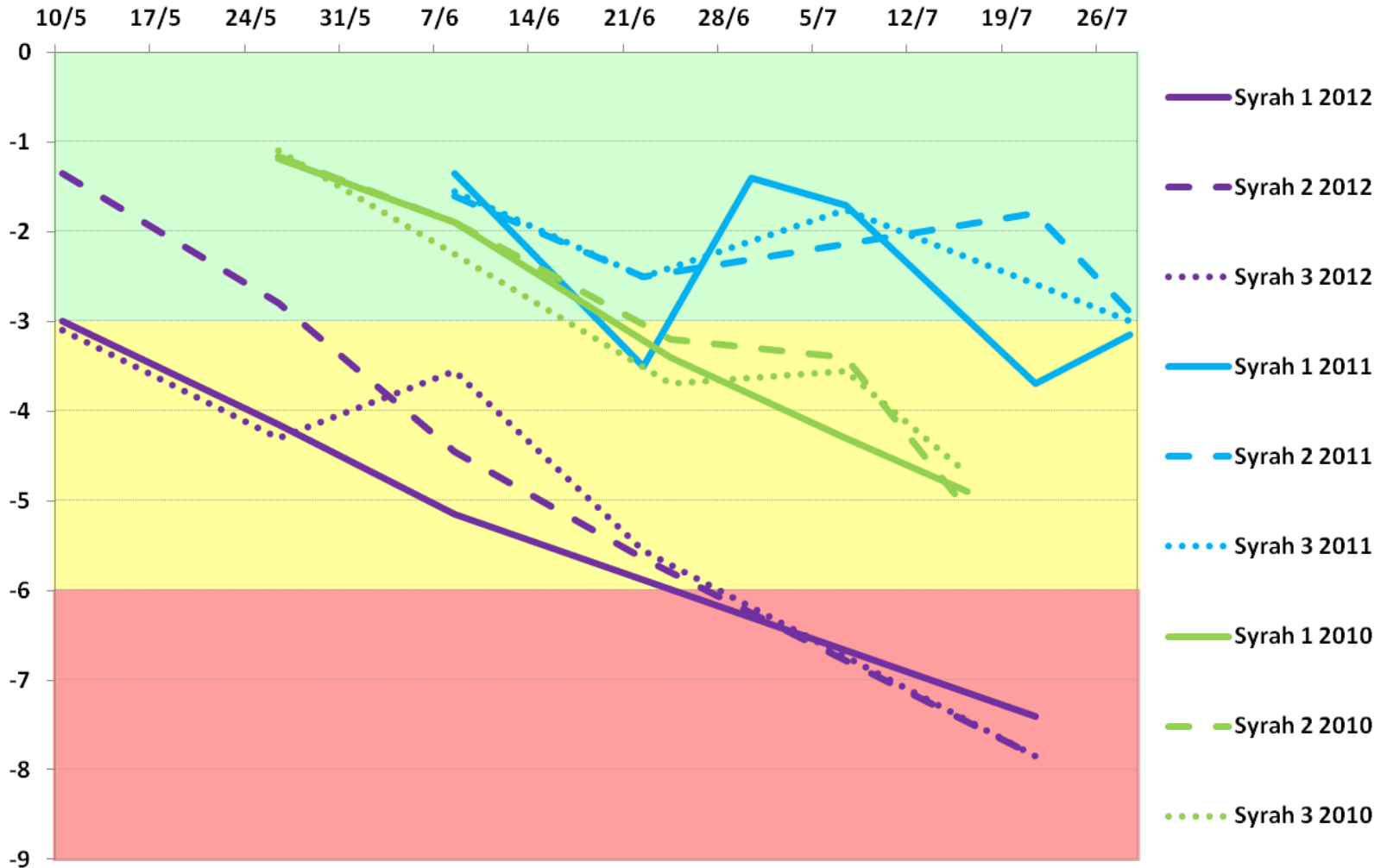




# Evolución del potencial hídrico foliar de base

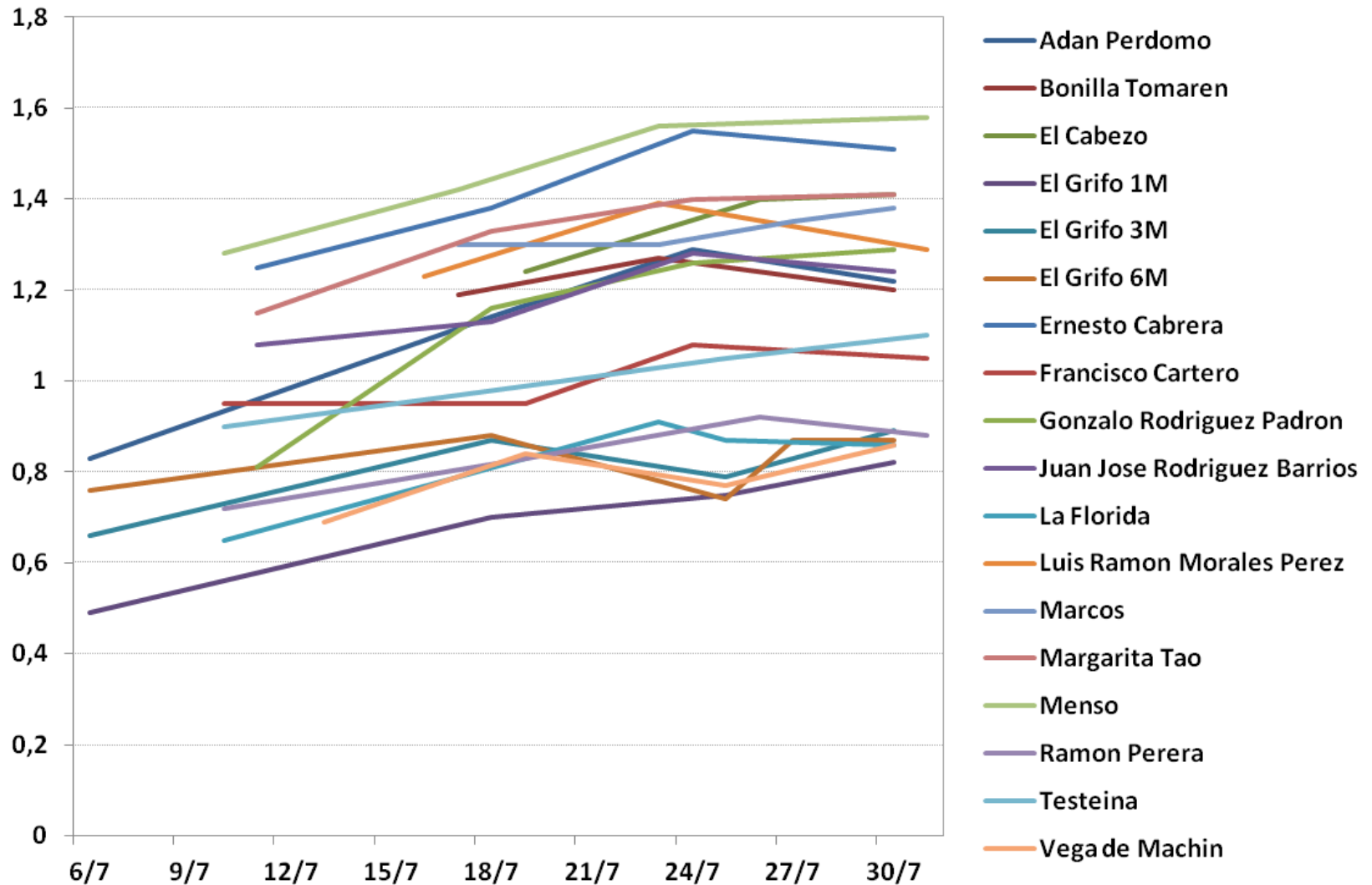
## Comparación 2012, 2011 y 2010

Potencial hídrico de base (bar)



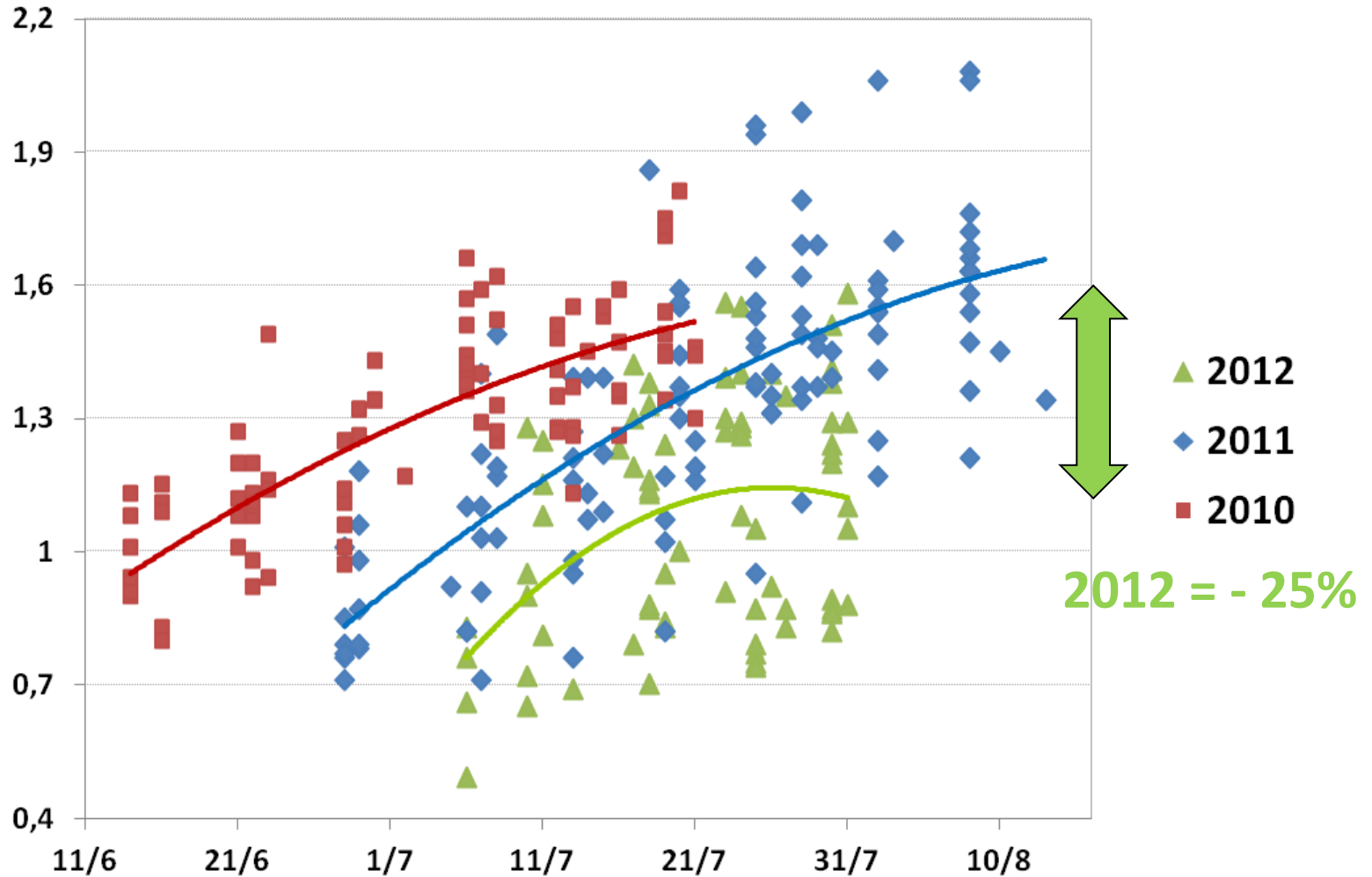
# MADURACION MALVASIA

# Evolución del volumen de baya (mL)

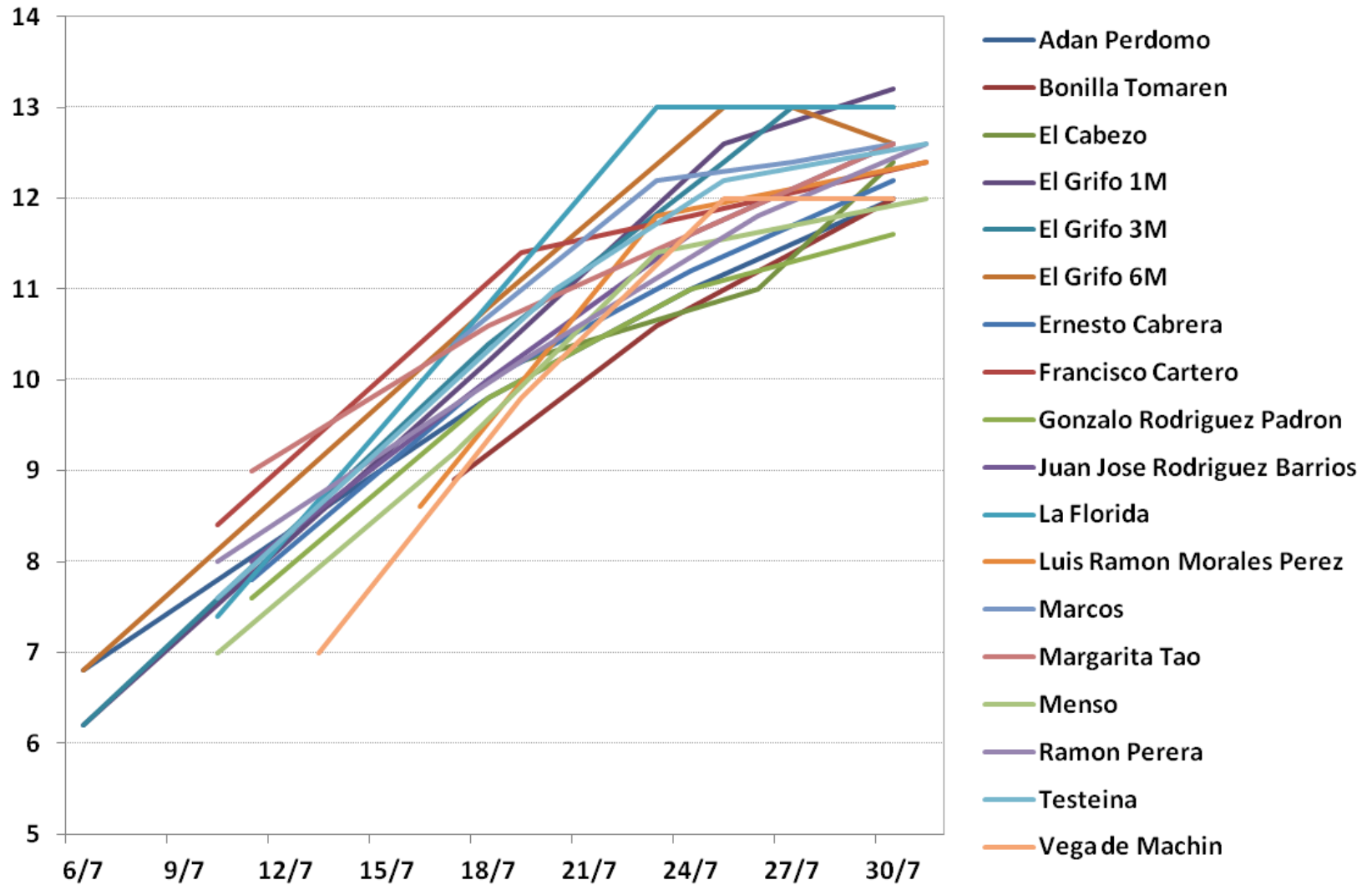


# Volumen de baya – Malvasia

## Comparación 2012, 2011, 2010

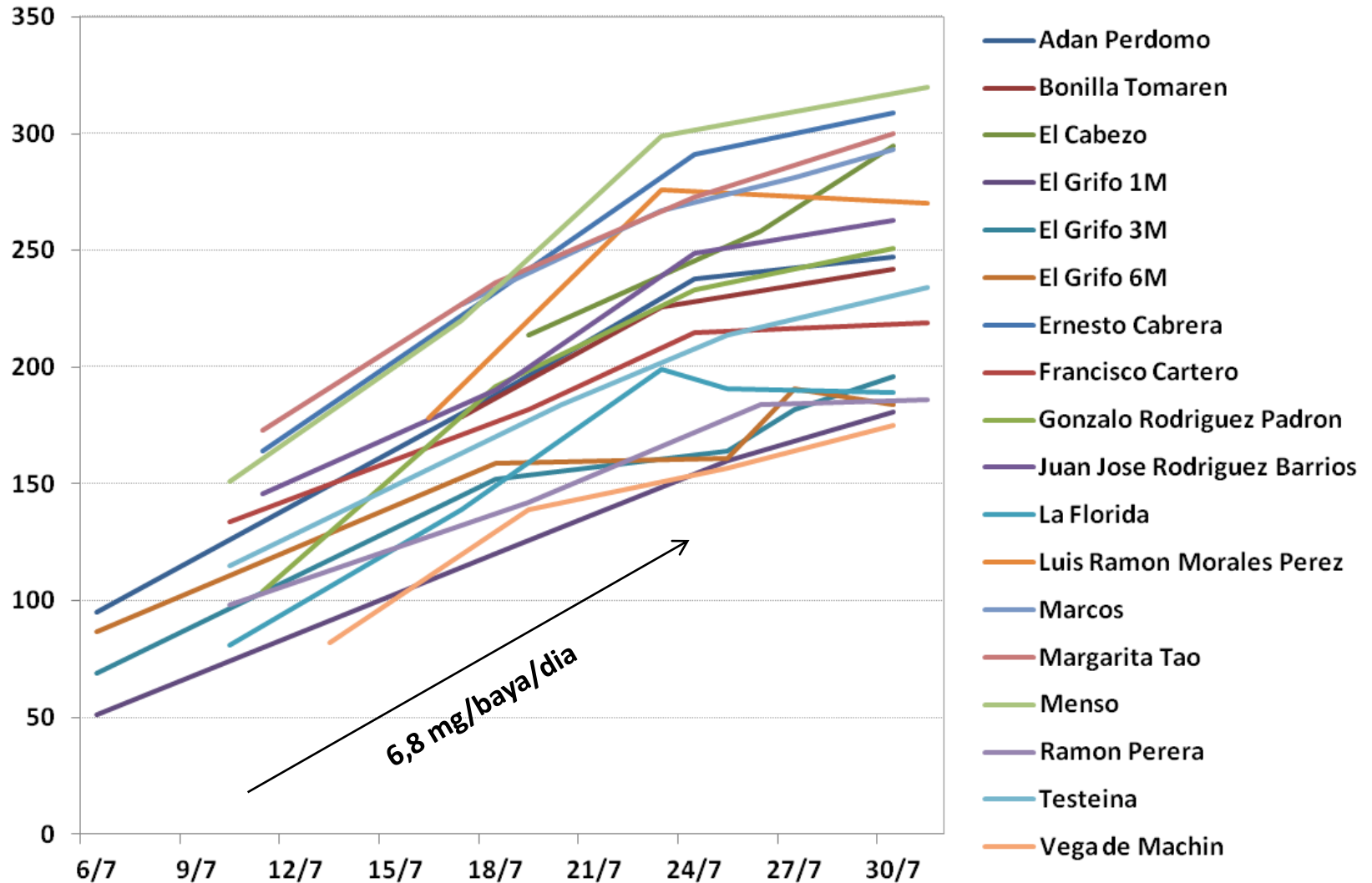


# Grado potencial (%vol)

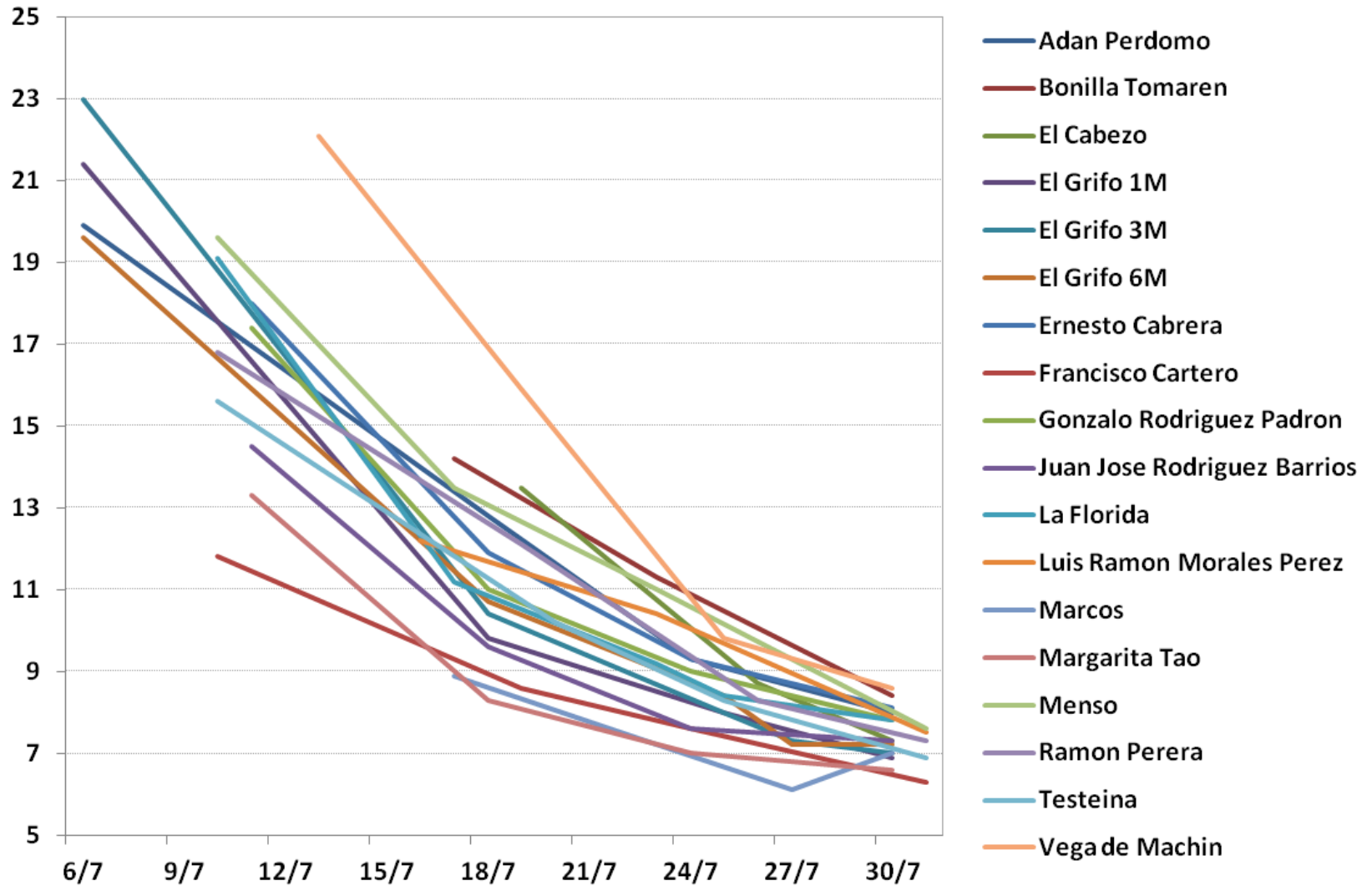




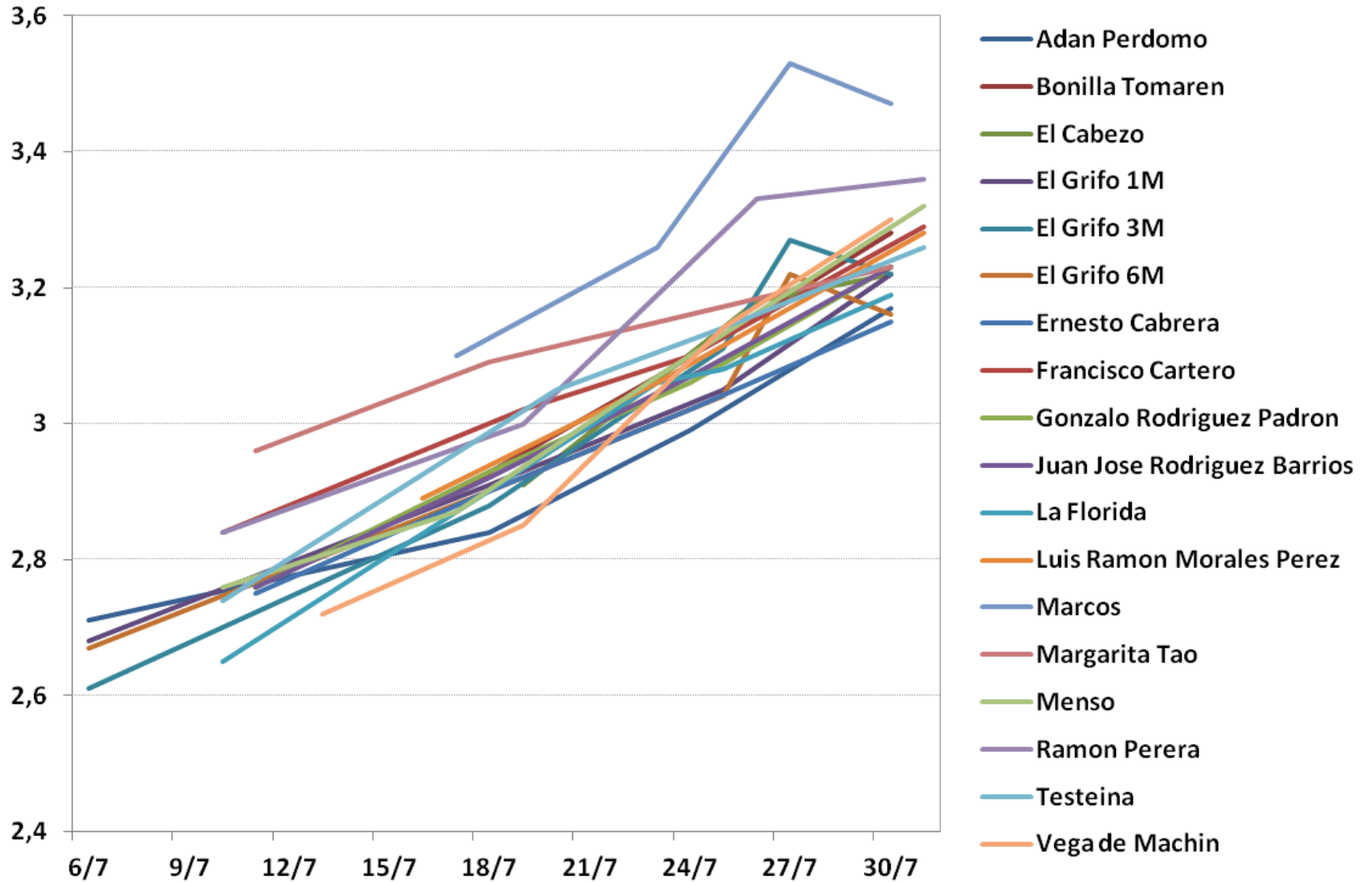
# Cantidad de azúcar por baya (mg)



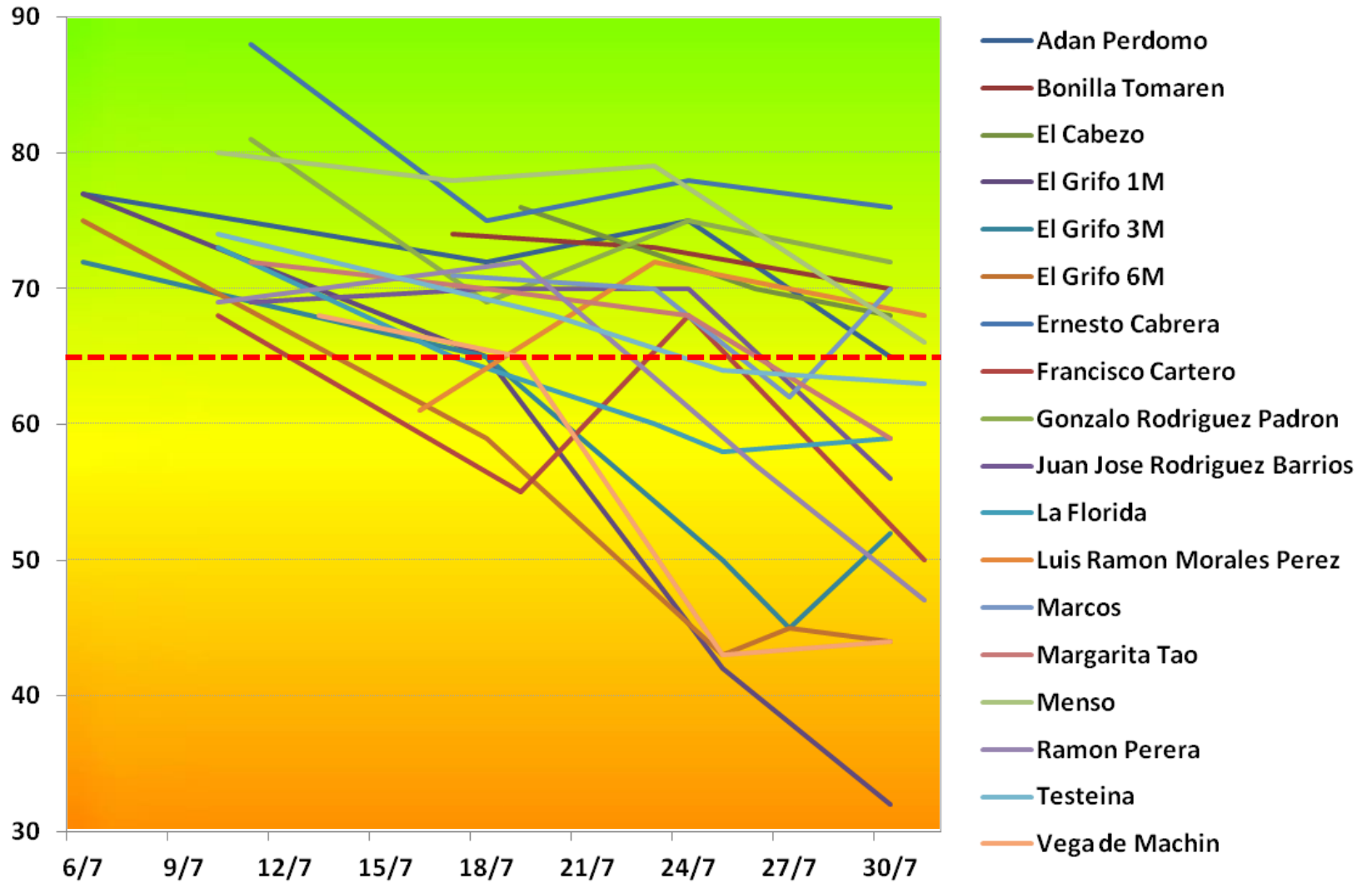
# Acidez total (g H<sub>2</sub>SO<sub>4</sub>/L)



# pH

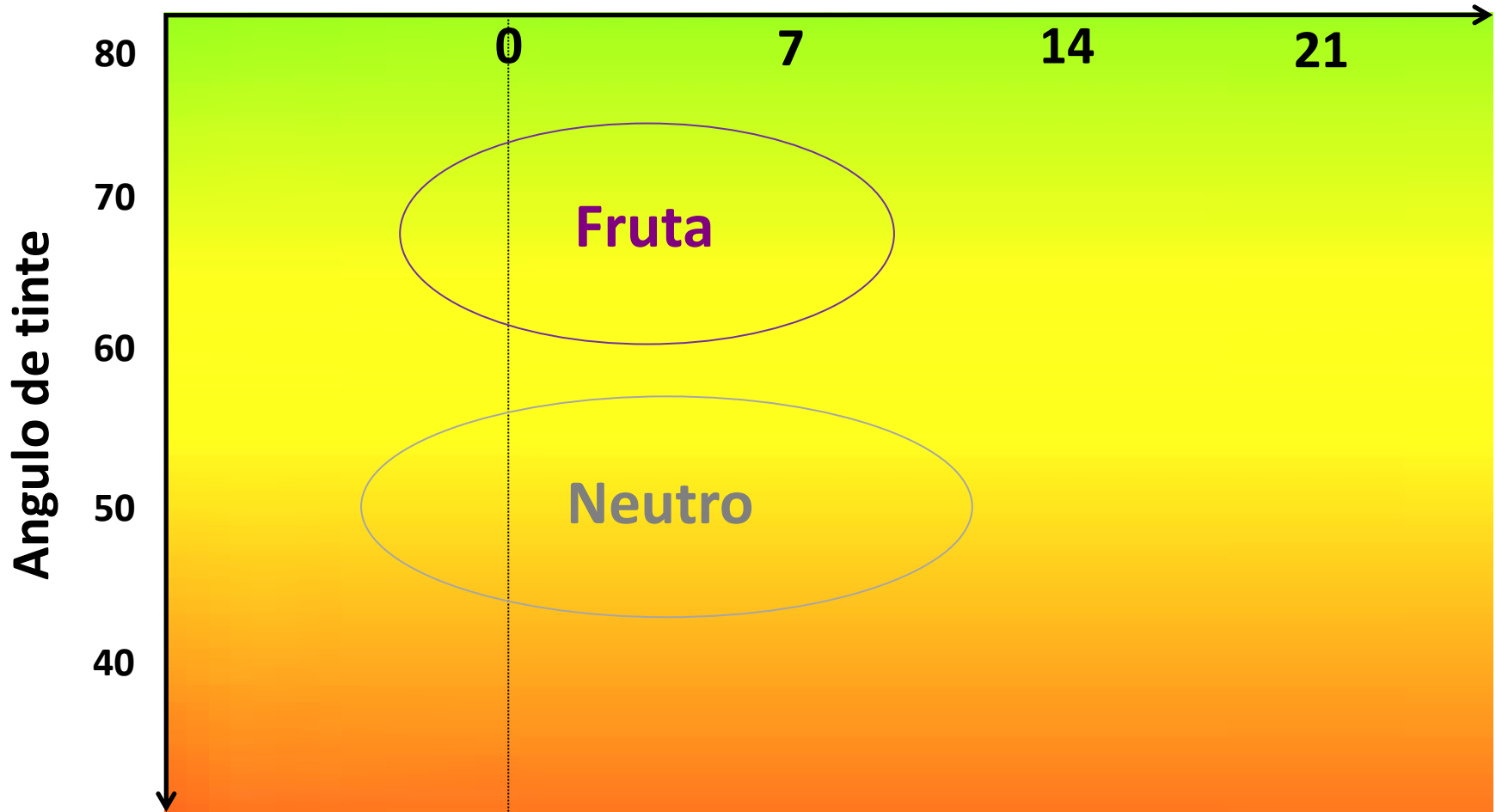


# Color mediano (° )



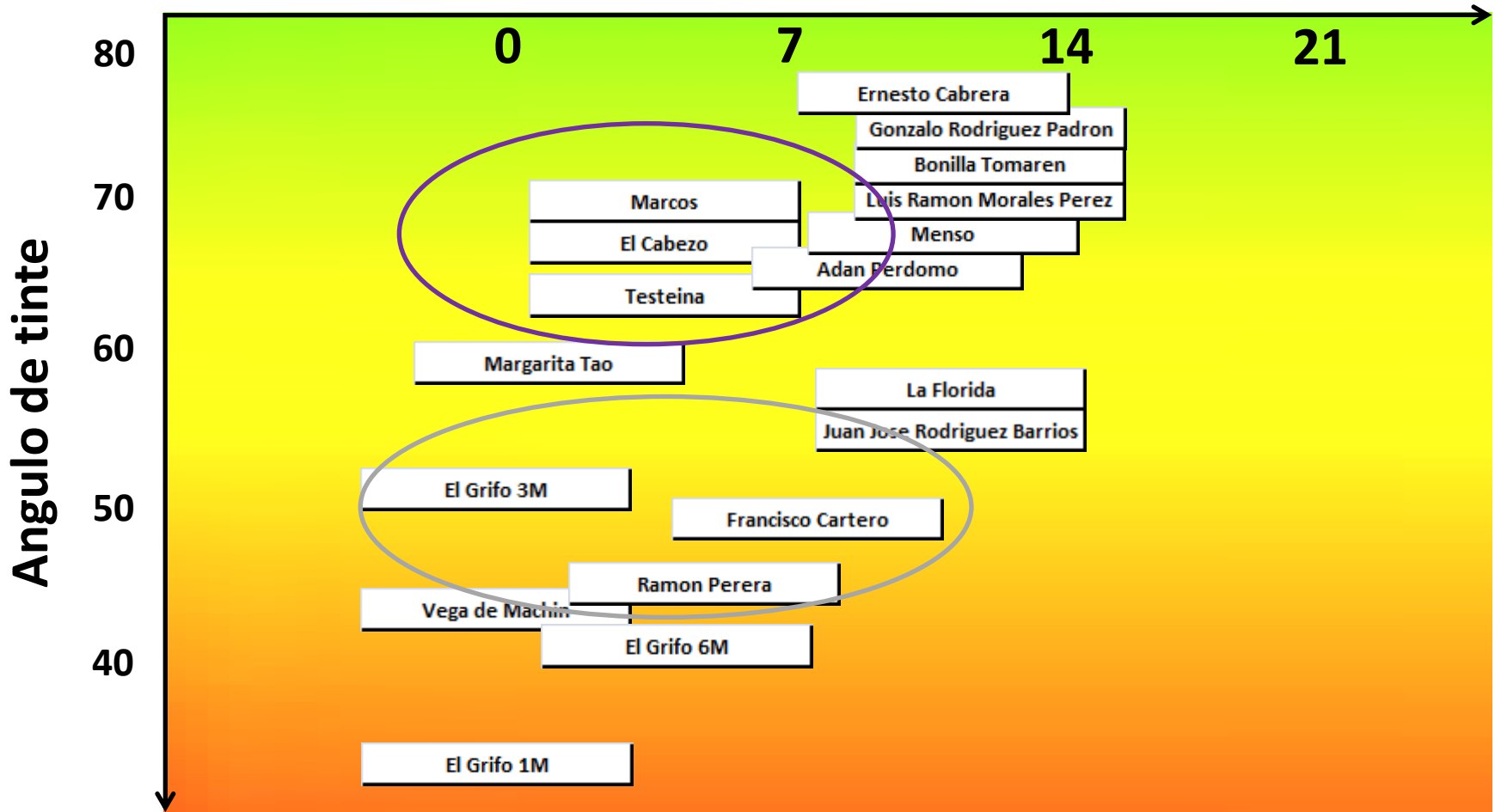
# Modelo aromático ? Malvasia

Numero de días después de la parada de carga en azúcares



# Posicion de la cosecha

Numero de días después de la parada de carga en azúcares



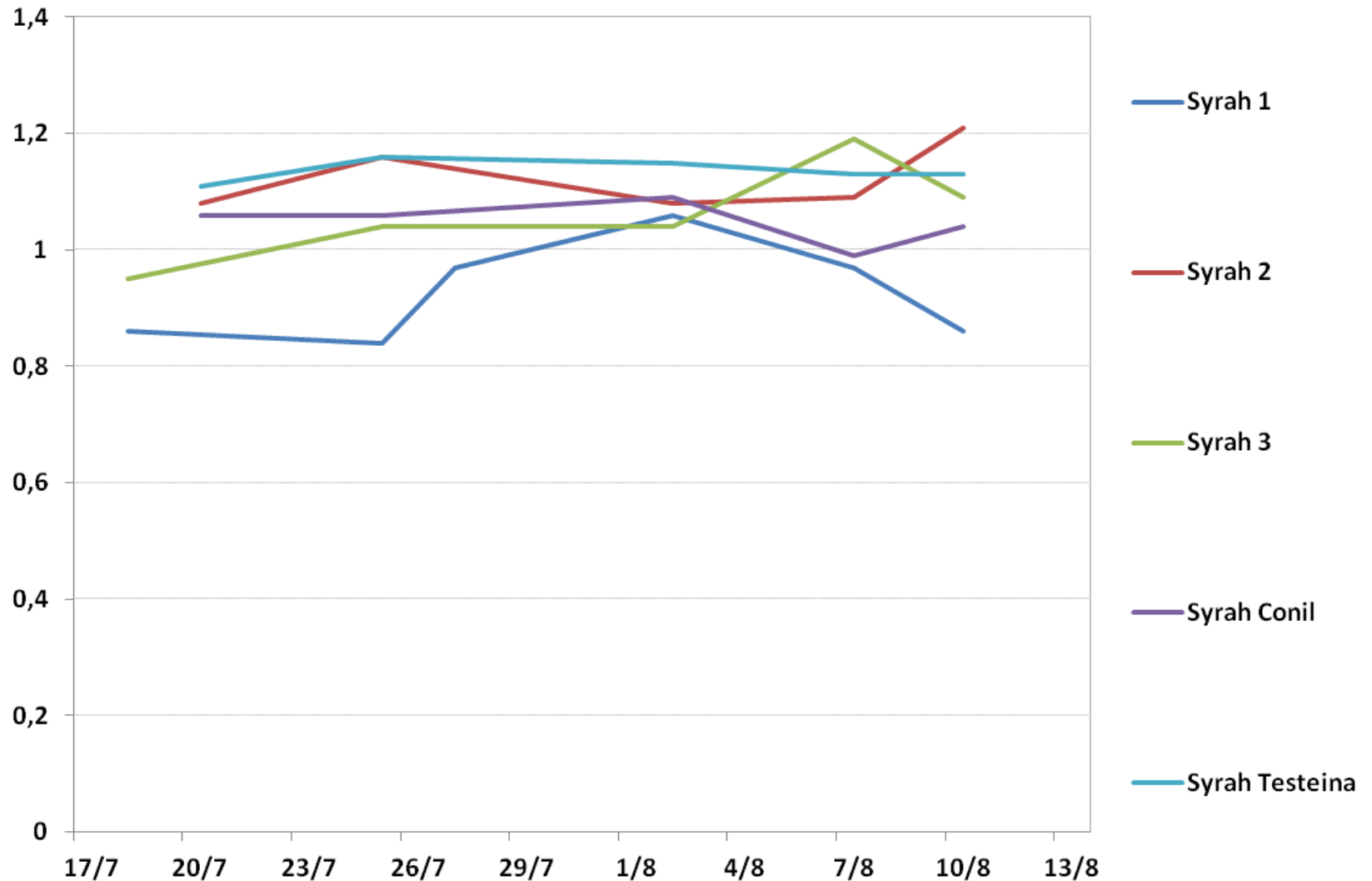
# Síntesis

Nombre parcela	Carga en azucar	Fecha de parada	TAP a la parada	Color	Cosecha	D +	Volumen promedio	Evolución del volumen sobre 7 días (%)	Fecha ultimo análisis	TAP (%vol)	Acidez total	pH	Peso promedio de bayas
Margarita Tao	en carga			59	4/8	5	1,4	1	30/7	12,6	6,6	3,2	1,6
El Grifo 3M				52	1/8	2	0,9	3	30/7	13	7	3,2	1,0
Vega de Machin				44	1/8	2	0,9	3	30/7	12	8,6	3,3	0,9
El Grifo 1M				32	1/8	2	0,8	8	30/7	13,2	6,9	3,2	0,9
Marcos				70	3/8	4	1,4	3	30/7	12,6	7	3,5	1,6
El Cabezo				68	3/8	4	1,4	1	30/7	12,4	7,3	3,2	1,6
Testeina				63	5/8	5	1,1	6	31/7	12,6	6,9	3,3	1,2
La Florida	parada	23/7	13	59	4/8	11	0,9	-5	30/7	13	7,8	3,2	1,0
Juan Jose Rodriguez Barrios	parada a confirmar	24/7	11,6	56	5/8	11	1,2	-3	30/7	12,6	7,3	3,2	1,3
El Grifo 6M		27/7	13	44	1/8	4	0,9	-1	30/7	12,6	7,2	3,2	1,1
Ramon Perera		26/7	11,8	47	2/8	6	0,9	-5	31/7	12,6	7,3	3,4	0,9
Francisco Cartero		24/7	11,8	50	3/8	9	1,1	-3	31/7	12,4	6,3	3,3	1,1
Adan Perdomo		24/7	11	65	3/8	9	1,2	-5	30/7	12	8	3,2	1,4
Menso		23/7	11,4	66	4/8	11	1,6	2	31/7	12	7,6	3,3	1,7
Luis Ramon Morales Perez		23/7	11,8	68	5/8	12	1,3	-7	31/7	12,4	7,5	3,3	1,5
Bonilla Tomaren		23/7	10,6	70	4/8	11	1,2	-6	30/7	12	8,4	3,3	1,5
Gonzalo Rodriguez Padron		24/7	11	72	5/8	11	1,3	2	30/7	11,6	7,8	3,2	1,4
Ernesto Cabrera		24/7	11,2	76	3/8	9	1,5	-3	30/7	12,2	8,1	3,2	1,8

# MADURACION SYRAH

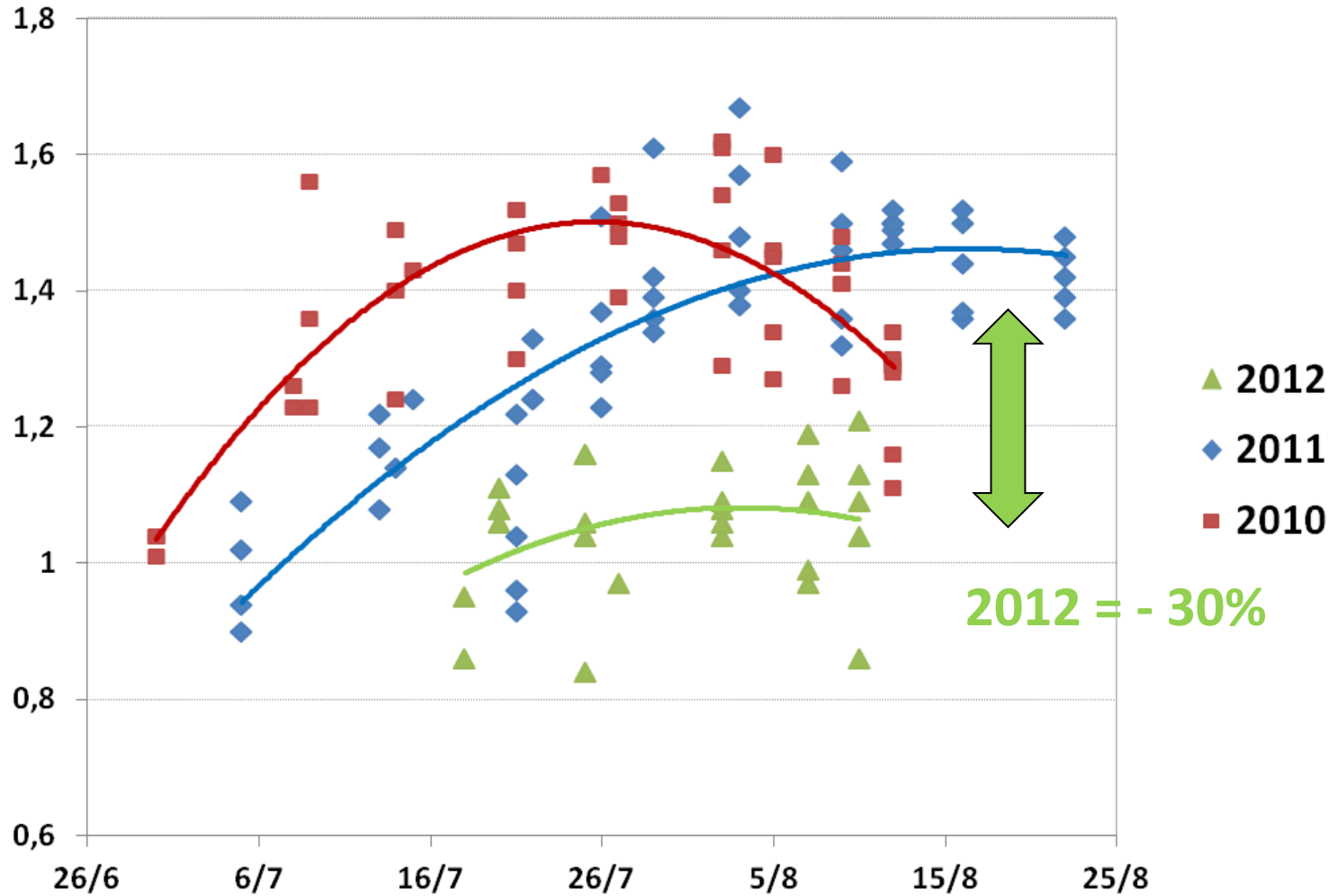


# Evolución del volumen de baya (mL)

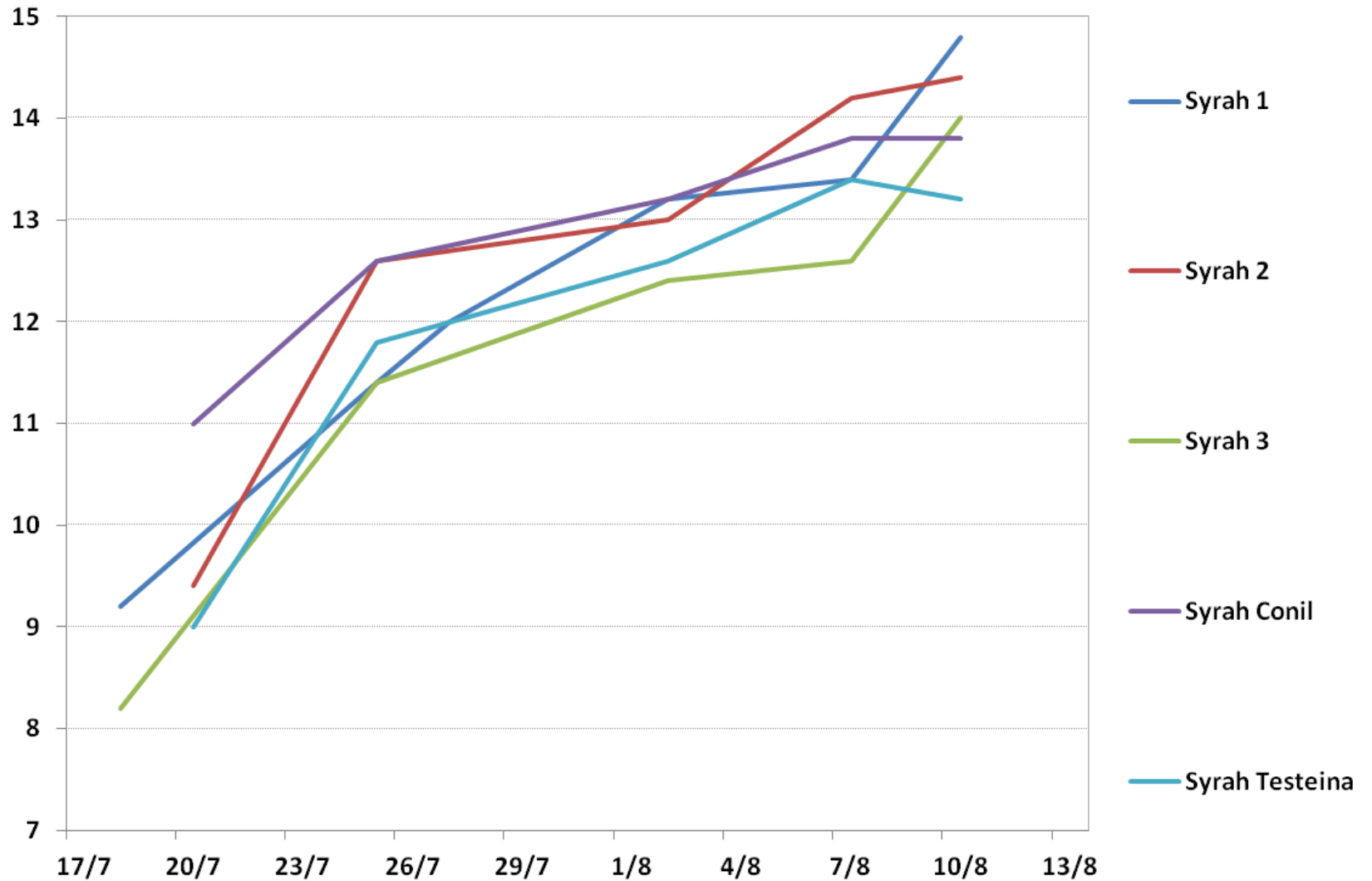


# Volumen de baya - Syrah

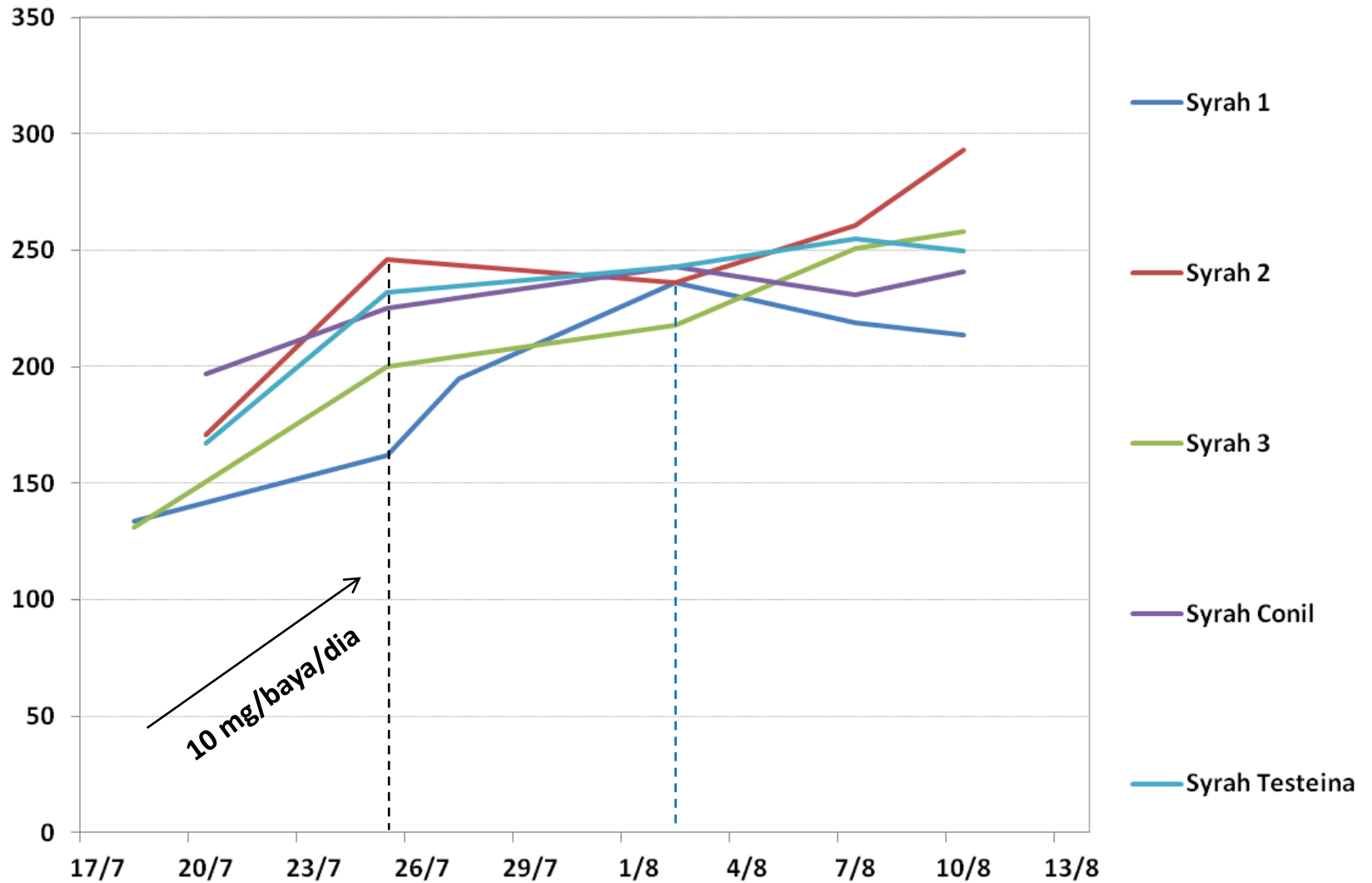
## Comparación 2012, 2011, 2010



# Grado potencial (%vol)

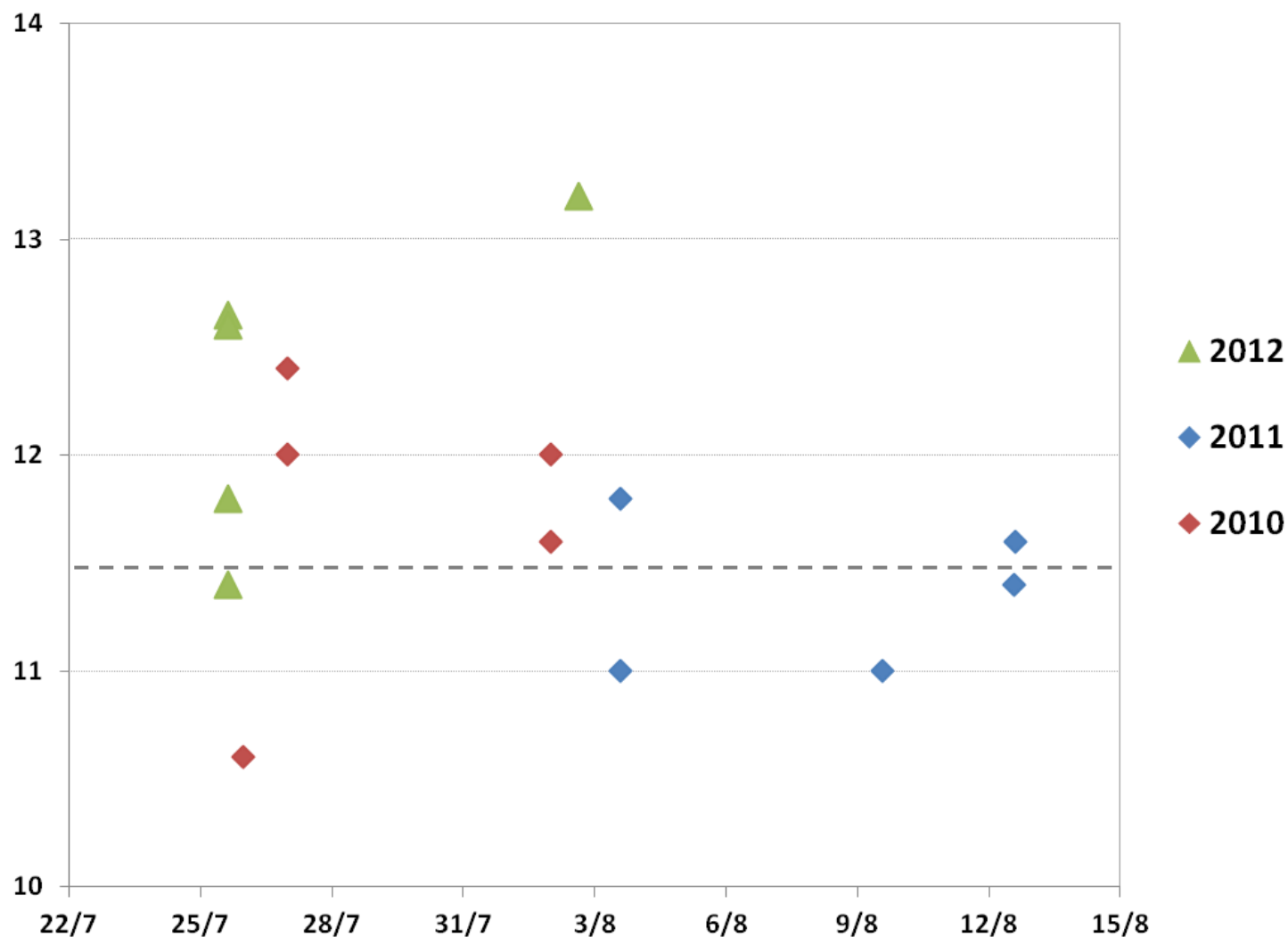


# Cantidad de azúcar por baya (mg)

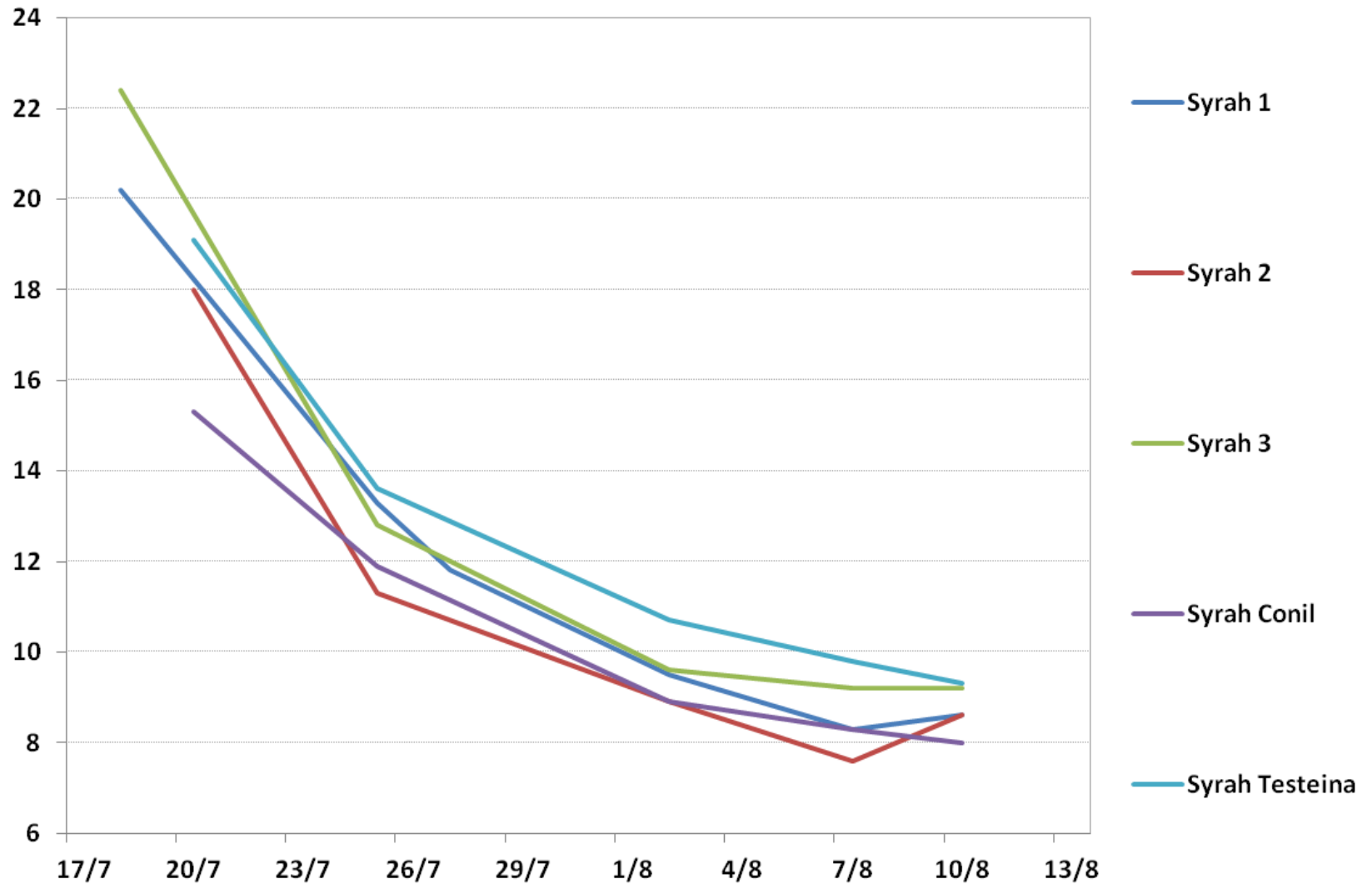


# GAP a la parada de carga vs fecha de parada

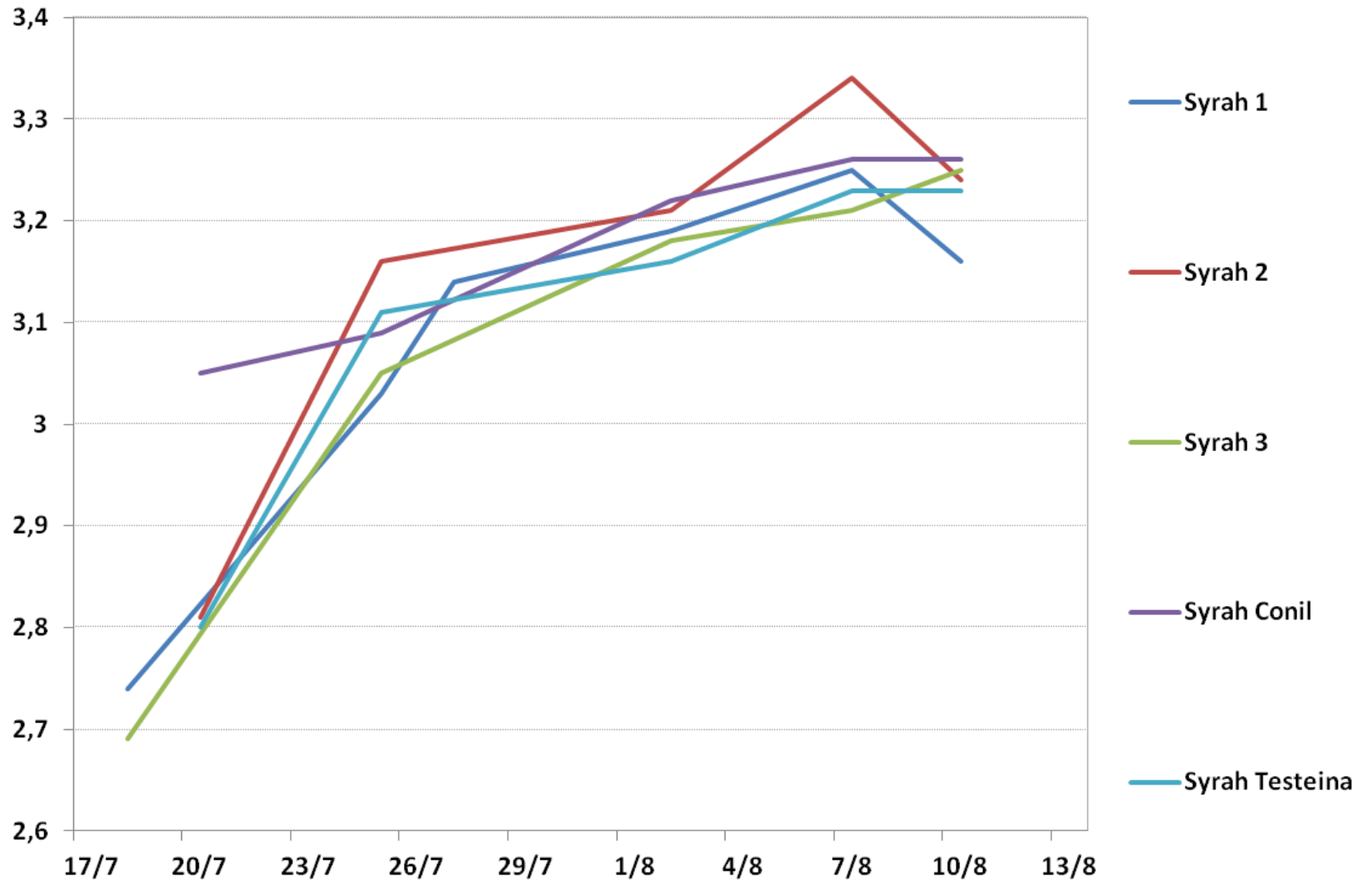
## Comparación 2012, 2011, 2010



# Acidez total (g H<sub>2</sub>SO<sub>4</sub>/L)



# pH

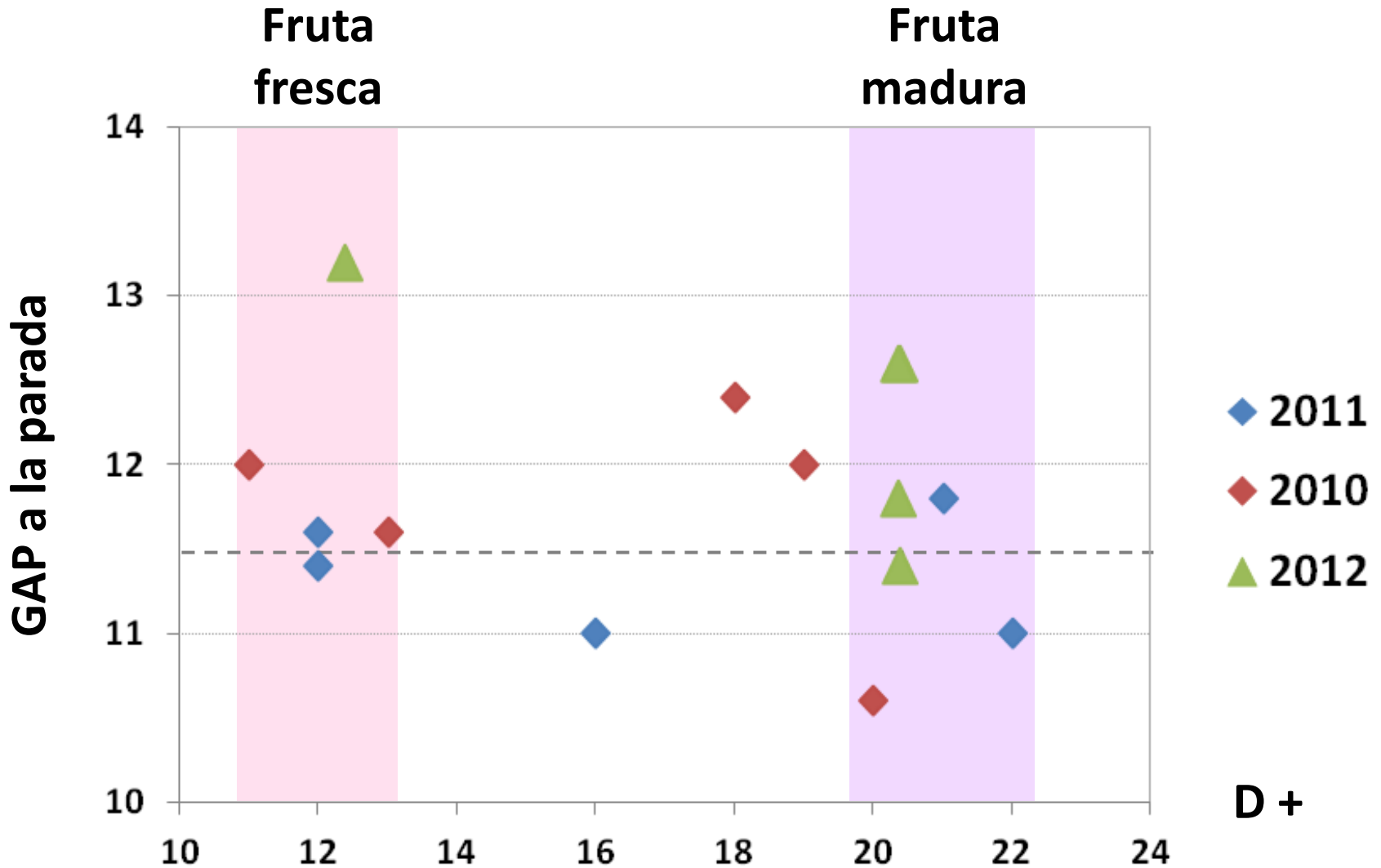


# Síntesis

Parcela	Carga en azúcar	Fecha de parada	TAP a la parada	Potencial	Cosecha	J+	Perfil	Fecha ultimo análisis	Volumen promedio	Evolución del volumen sobre 7 días (%)	TAP (%vol)	Acidez total	pH	Peso promedio de baya (g)
Syrah 1	parada	2/8	13,2	bueno	15/8	12	FRESCO	10/8	0,9	-19	14,8	8,6	3,2	1,1
Syrah 2		25/7	12,6	bueno	15/8	20	MADURO	10/8	1,2	4	14,4	8,6	3,2	1,4
Syrah 3		25/7	11,4	medio	15/8	20	MADURO	10/8	1,1	-8	14	9,2	3,3	1,2
Syrah Conil		25/7	12,6	bueno	15/8	20	MADURO	10/8	1,0	-5	13,8	8	3,3	1,1
Syrah Testeina		25/7	11,8	medio	15/8	20	MADURO	10/8	1,1	-3	13,2	9,3	3,2	1,1

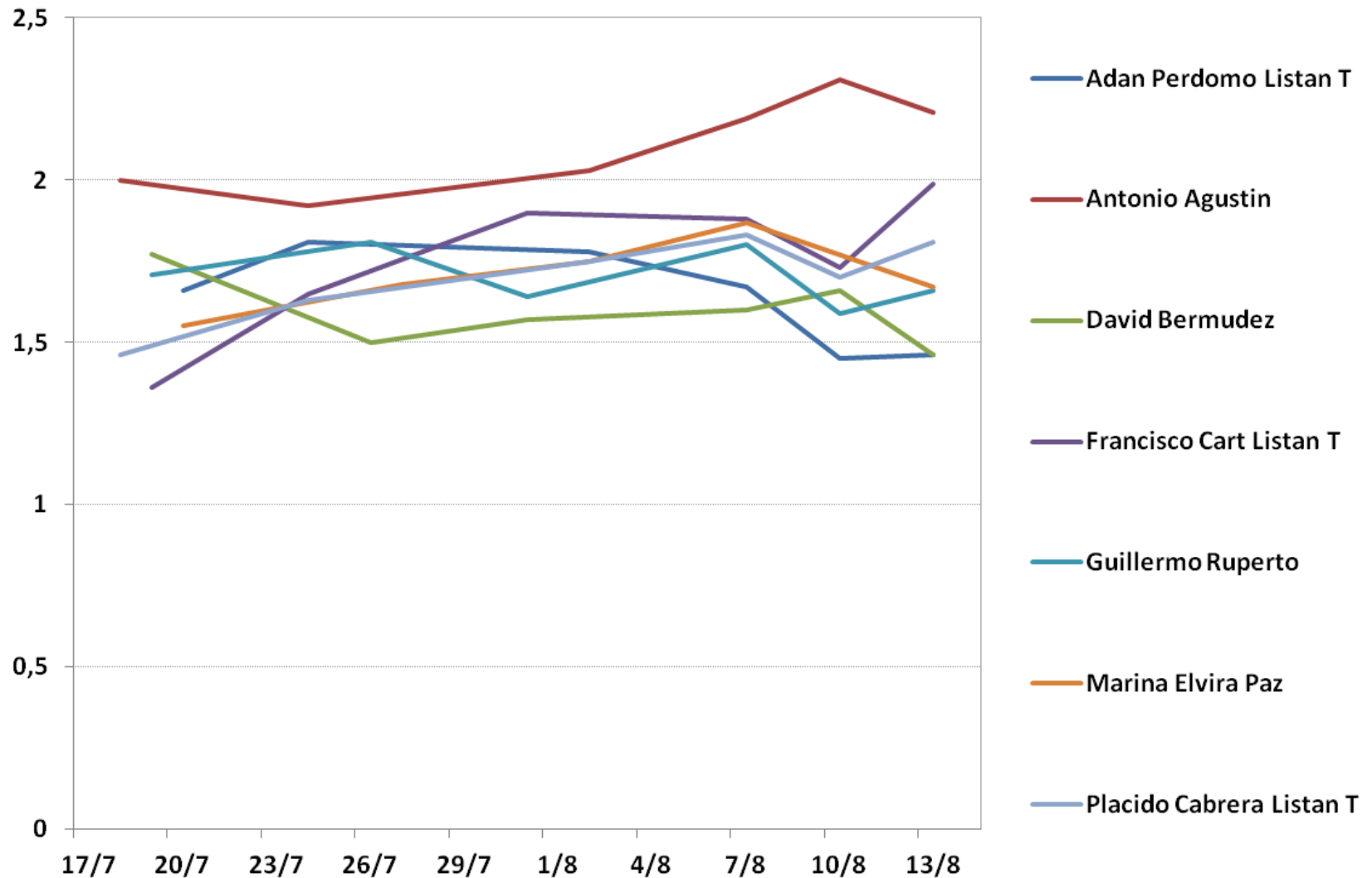


# Cosecha de las Syrah (2012, 2011, 2010)

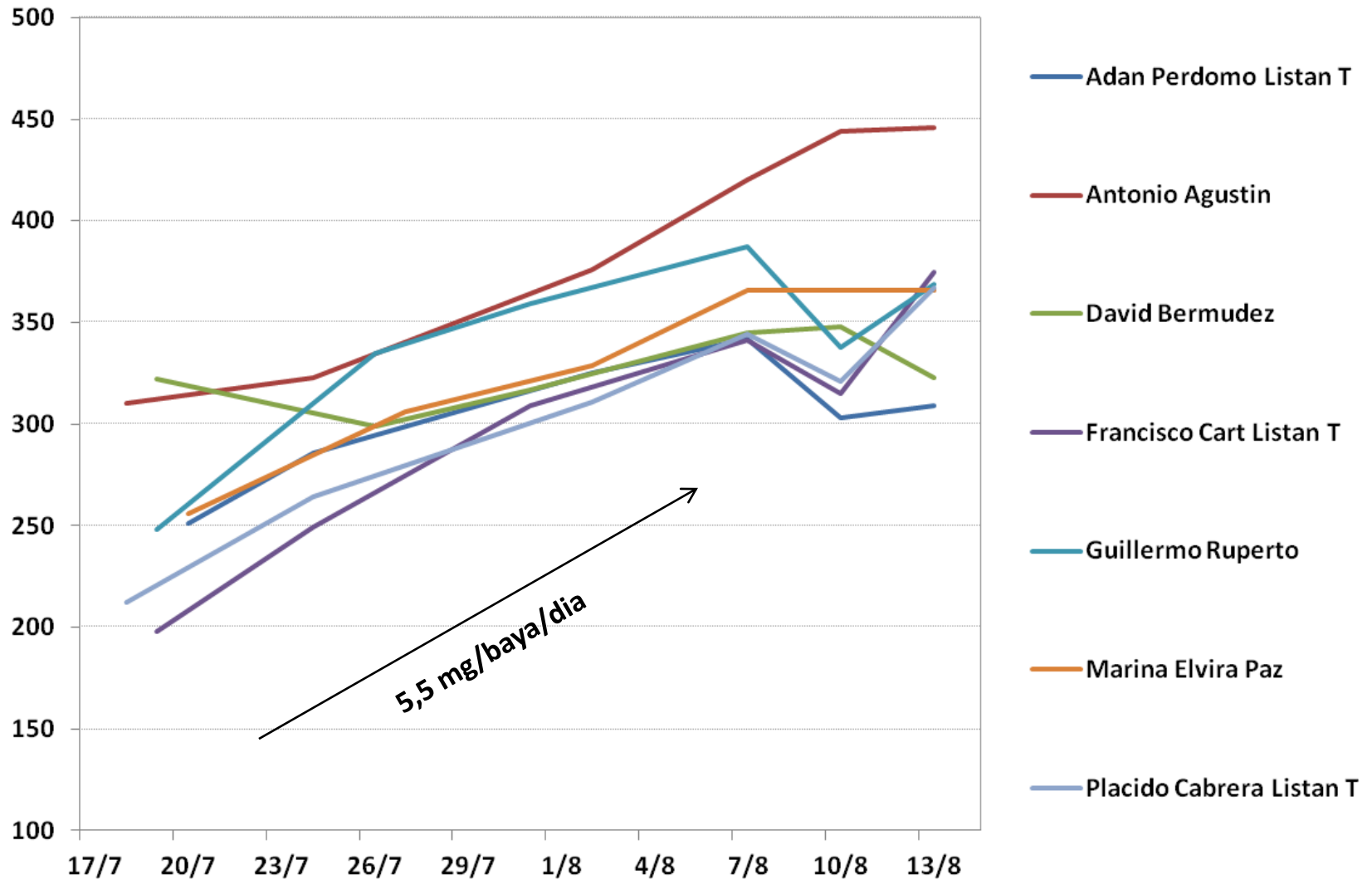


# MADURACION LISTAN NEGRO

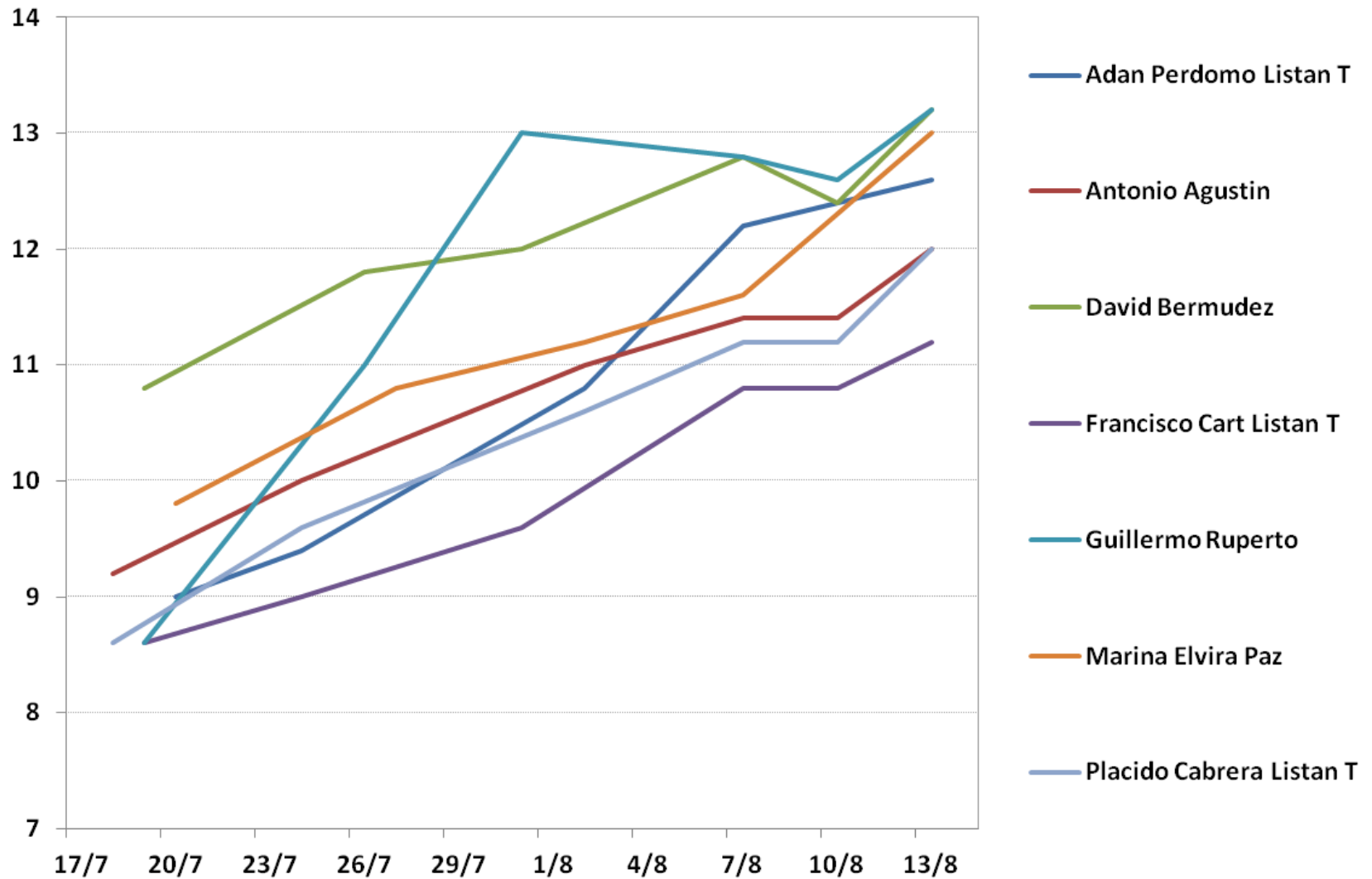
# Evolución del volumen de baya (mL)



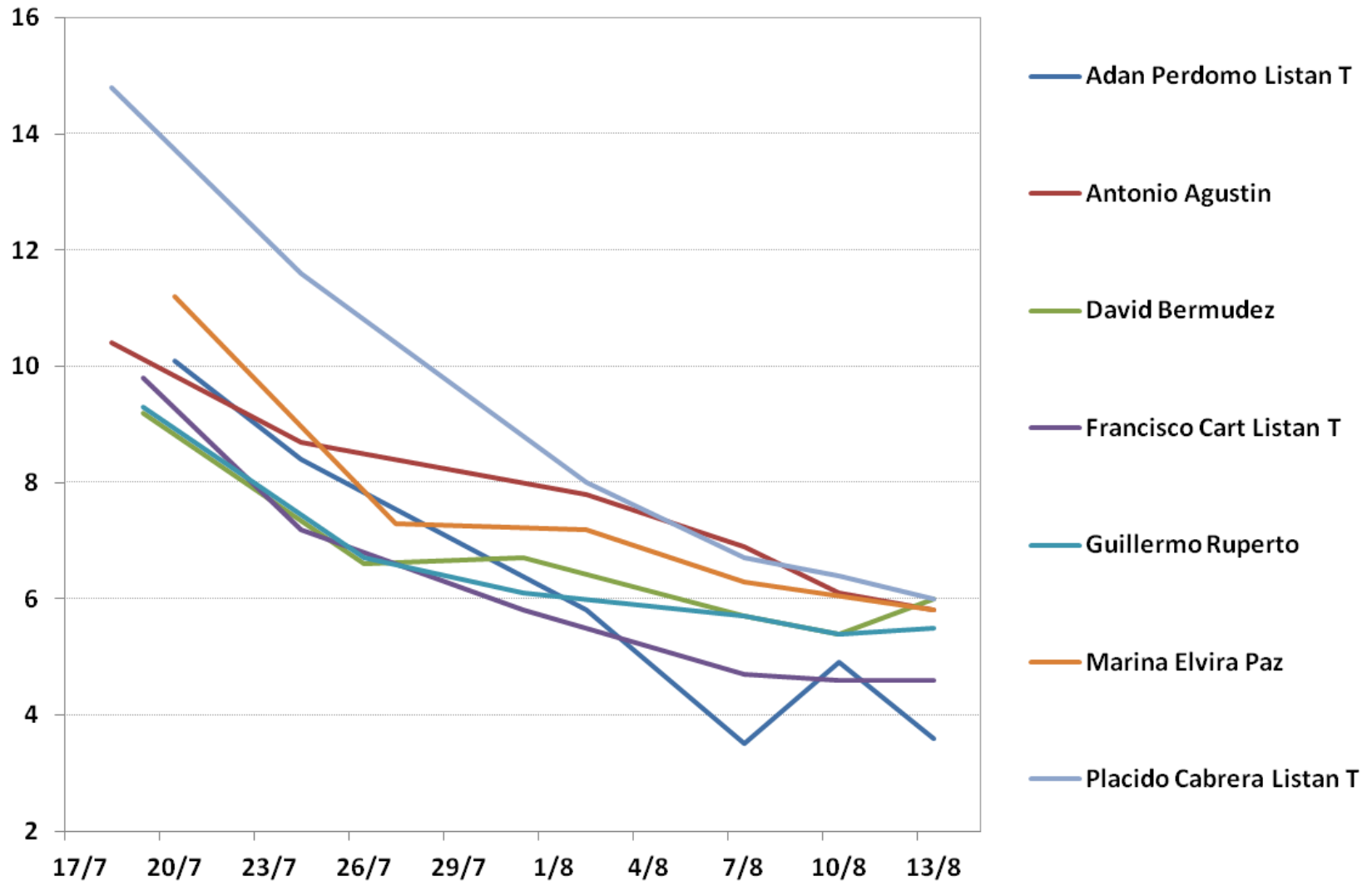
# Cantidad de azúcar por baya (mg)



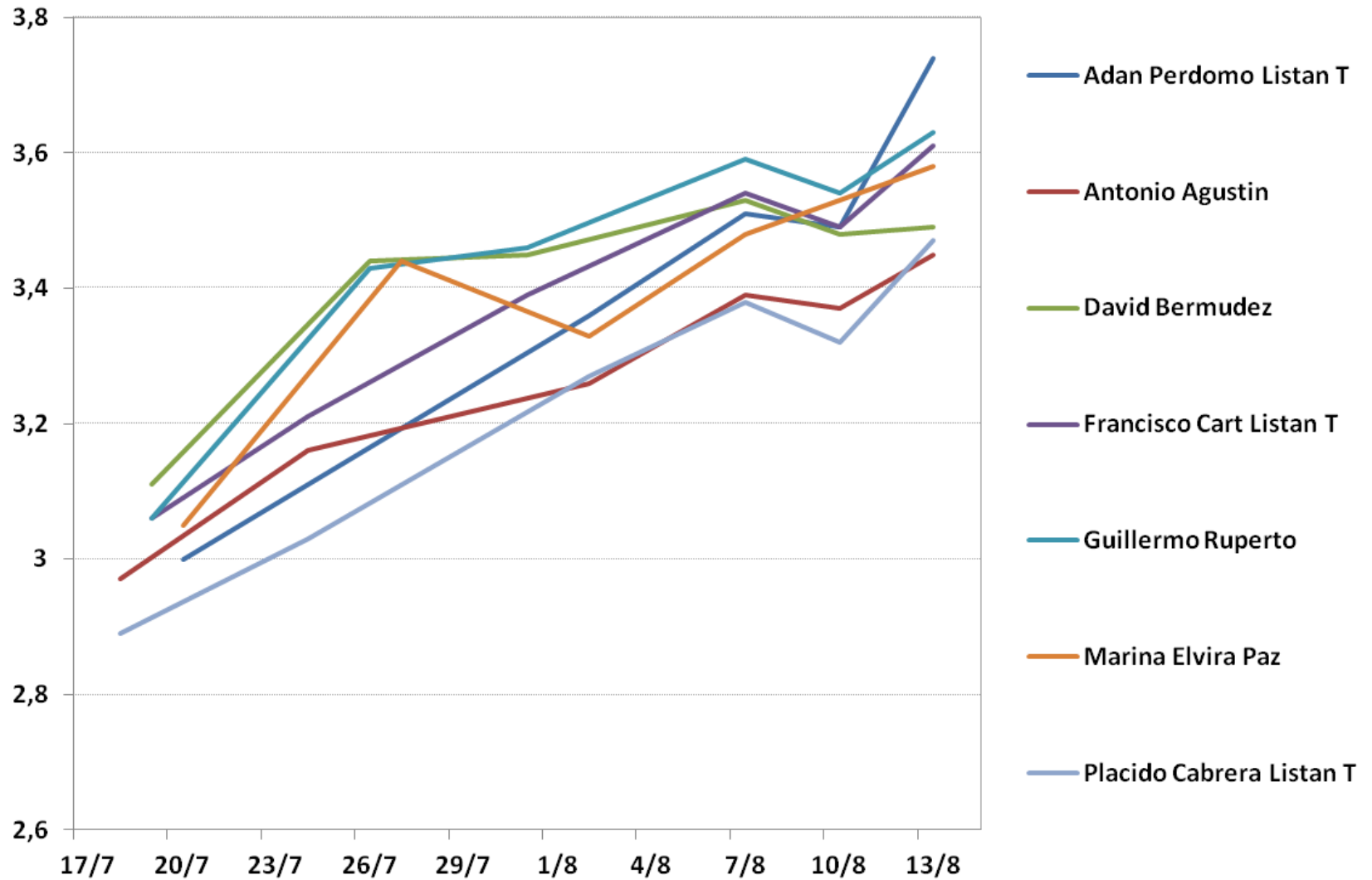
# Grado potencial (%vol)



# Acidez total (g H<sub>2</sub>SO<sub>4</sub>/L)



# pH



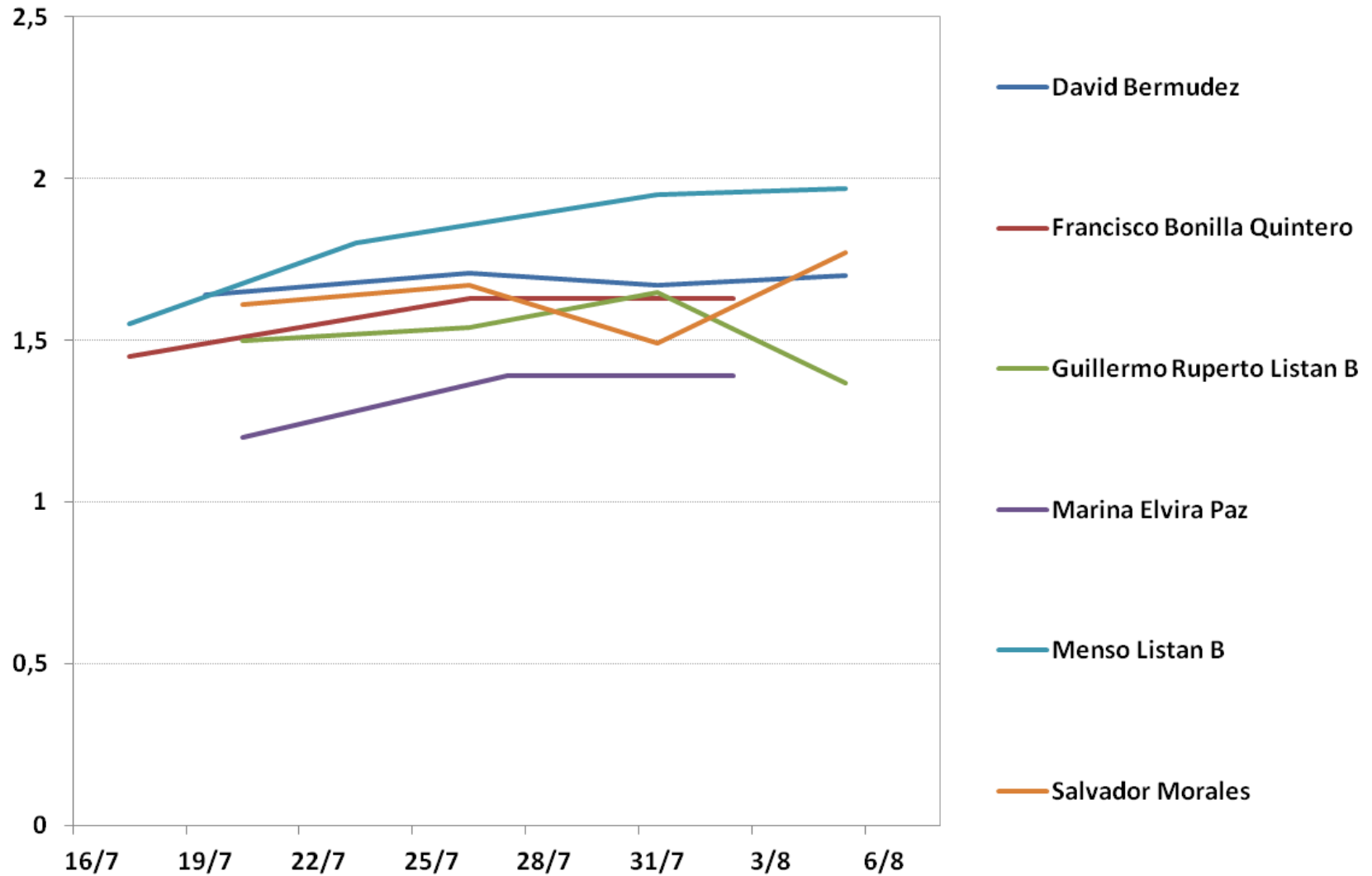
# Síntesis

Parcela	Carga en azucar	Fecha de parada	TAP a la parada	Cosecha	J +	PERFIL	Fecha ultimo análisis	Volumen promedio	Evolución del volumen sobre 7 días (%)	TAP (%vol)	Acidez total	pH	Peso
Francisco Cart Listan T	parada	7/8	10,8	17/8	10	FRESCO ? Potencial medio	13/8	2,0	5	11,2	4,6	3,61	2,1
Antonio Agustín	parada	10/8	11,4	18/8	8		13/8	2,2	-5	12,0	5,8	3,45	2,3
Marina Elvira Paz	parada	7/8	11,6	15/8	8		13/8	1,7	-11	13,0	5,8	3,58	2,0
Adan Perdomo Listan T	parada	7/8	12,2	16/8	9	FRESCO ? Buen potencial	13/8	1,5	-20	12,6	3,6	3,74	1,7
David Bermudez	parada	7/8	12,8	15/8	8		13/8	1,5	-18	13,2	6,0	3,49	1,5
Guillermo Ruperto	parada	7/8	12,8	15/8	8		13/8	1,7	-8	13,2	5,5	3,63	1,8
Placido Cabrera Listan T	carga			16/8	3		13/8	1,8	-1	12,0	6,0	3,47	2,0

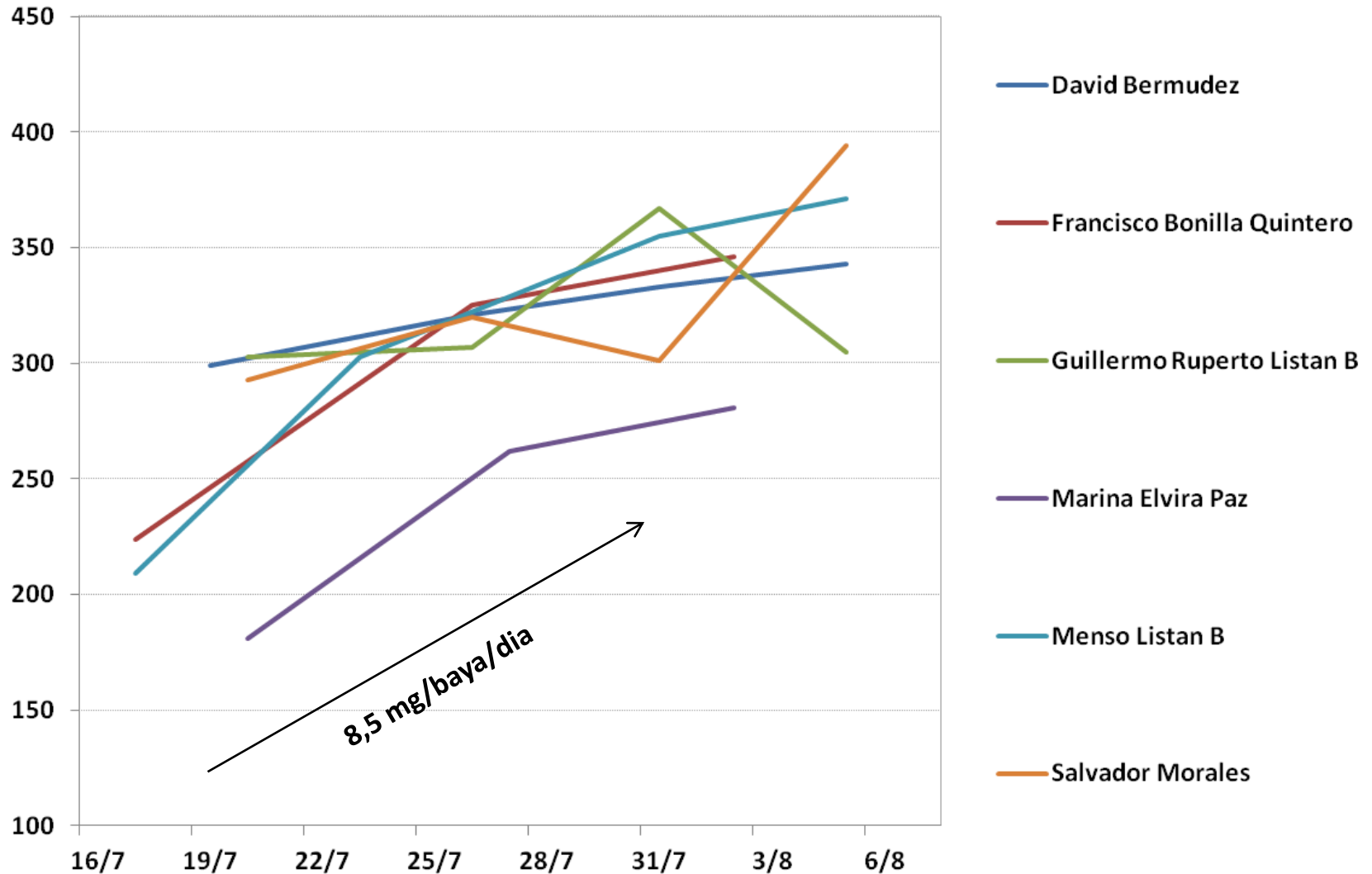


# MADURACION LISTAN BLANCO

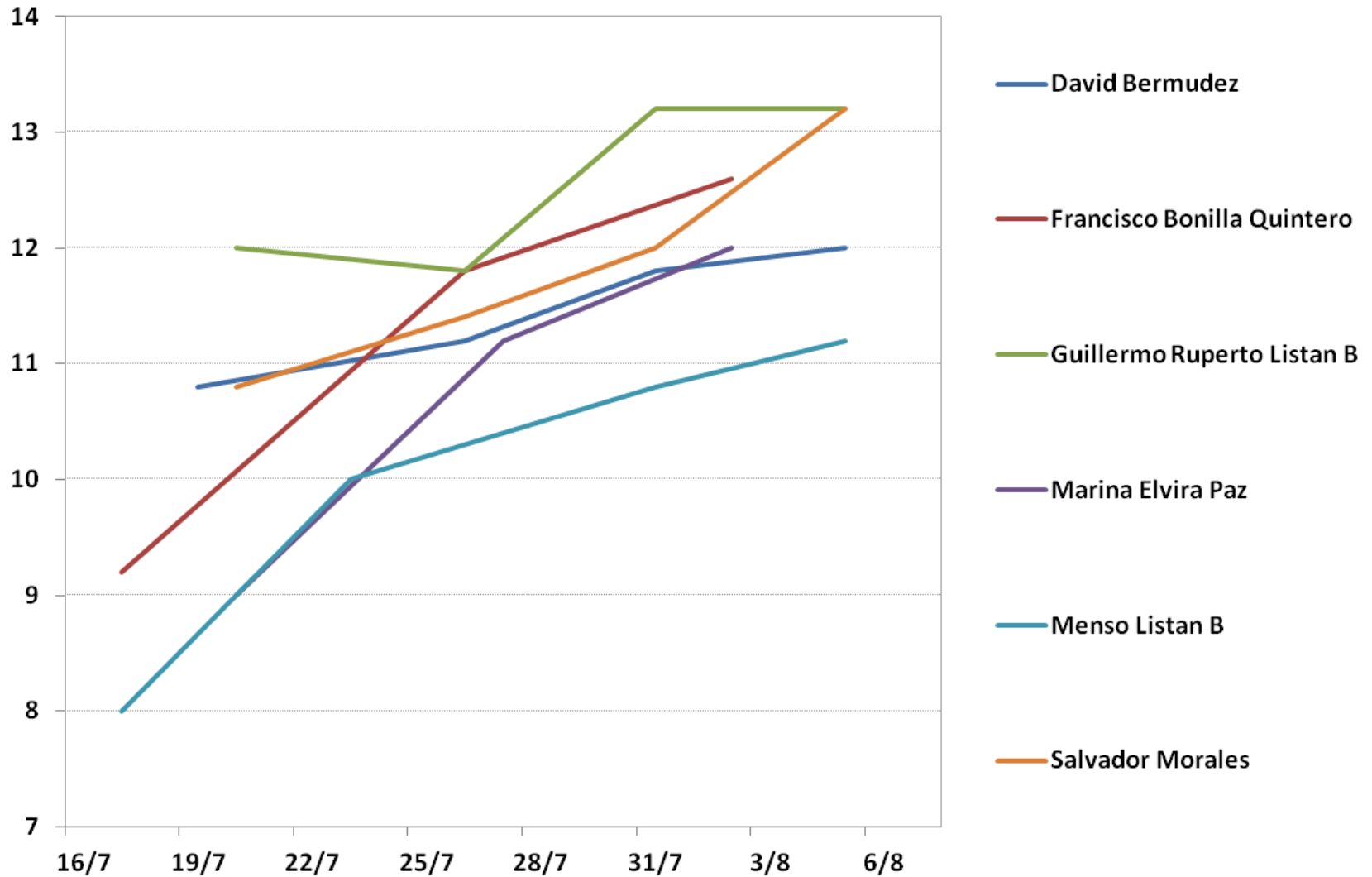
# Evolución del volumen de baya (mL)



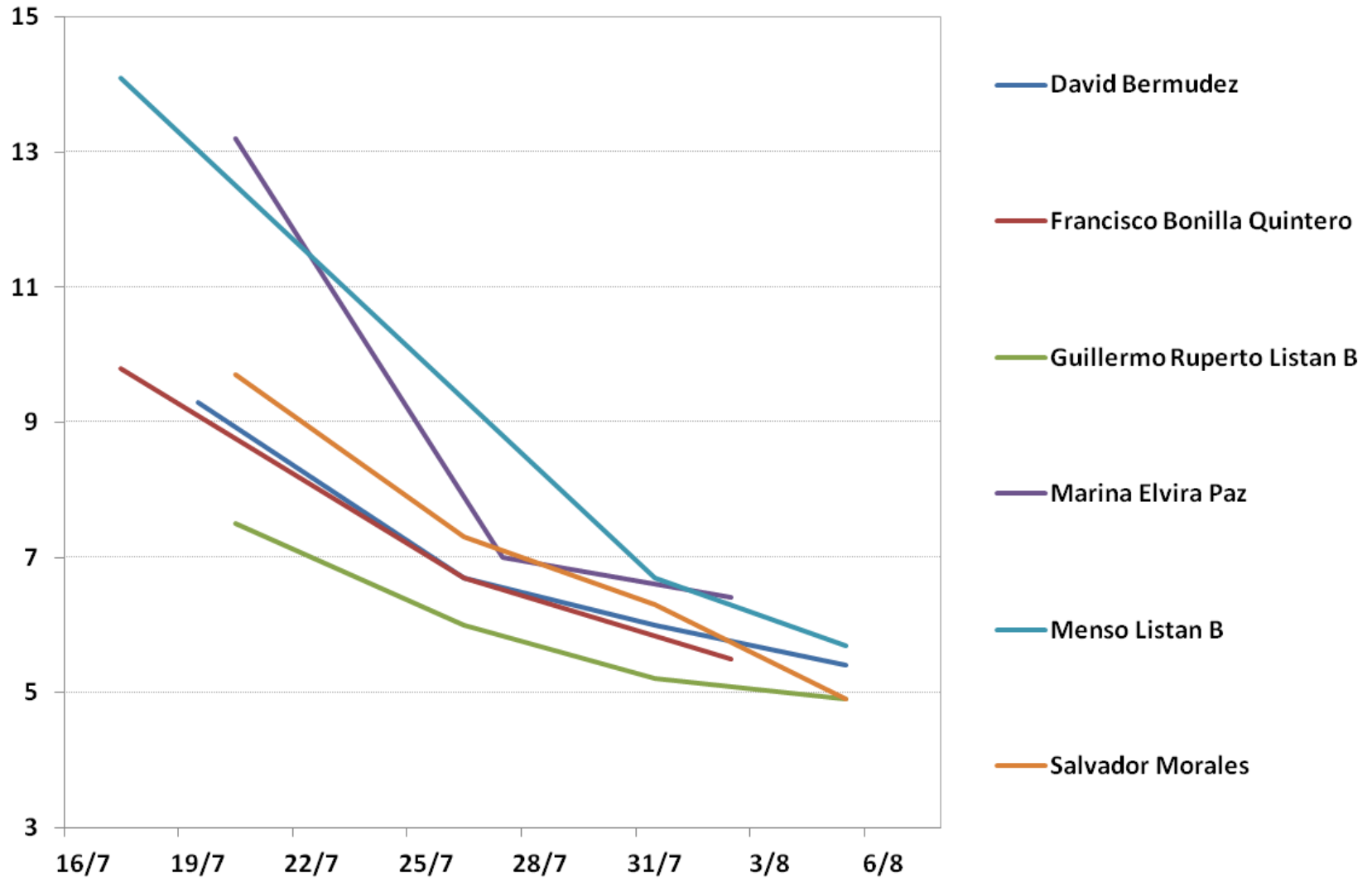
# Cantidad de azúcar por baya (mg)



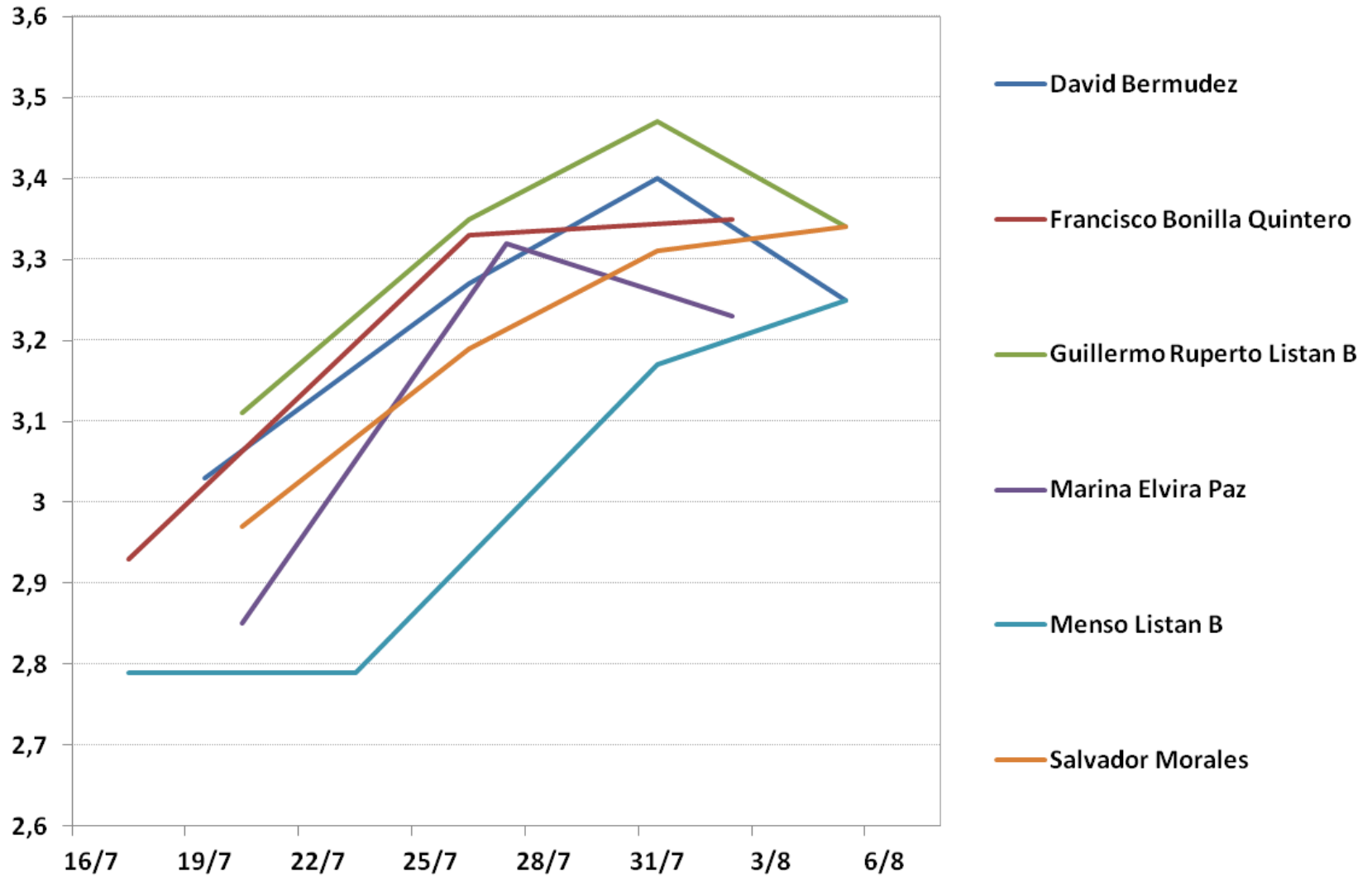
# Grado potencial (%vol)



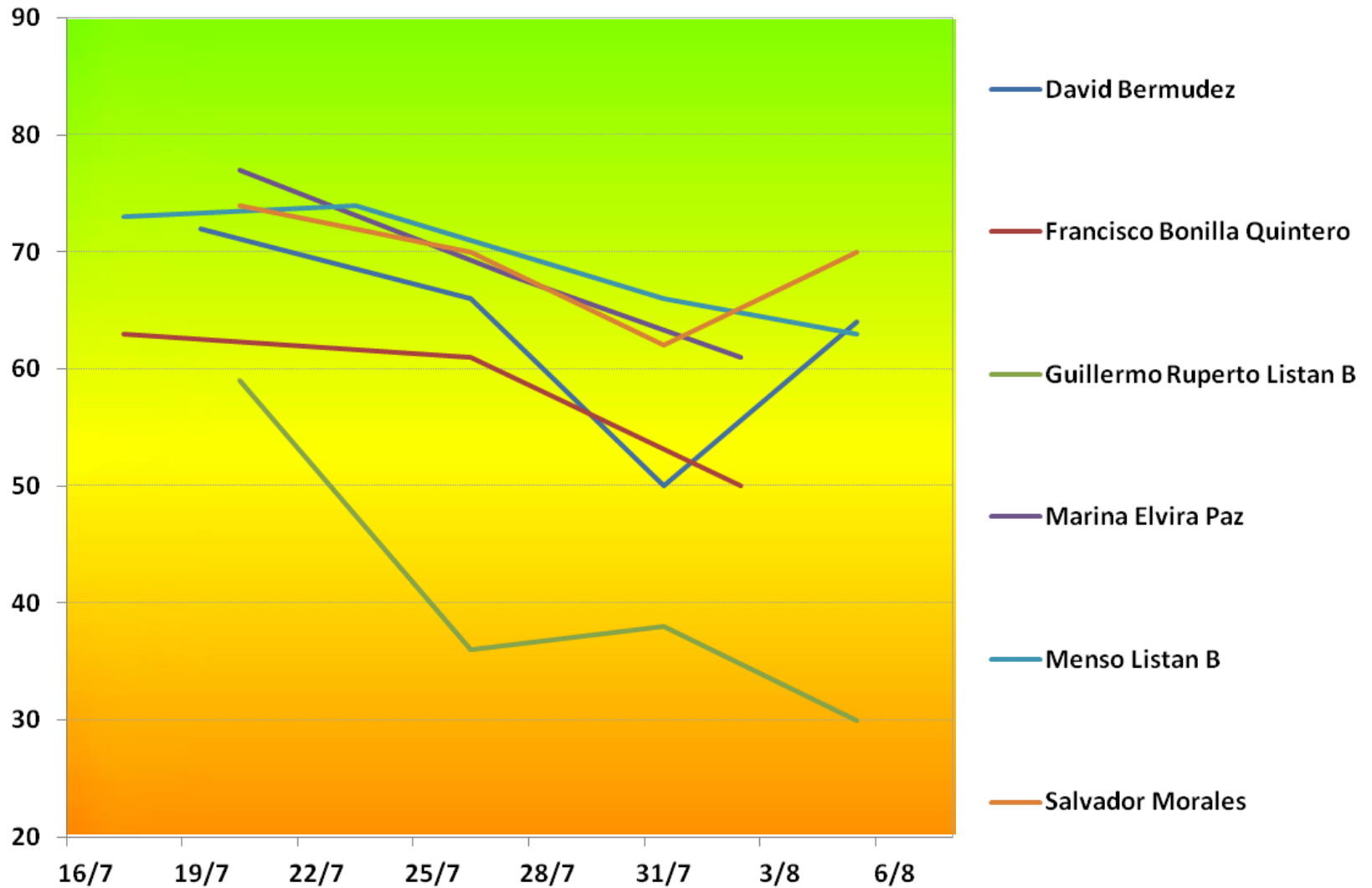
# Acidez total (g H<sub>2</sub>SO<sub>4</sub>/L)



# pH



# Color mediano (° )



# Síntesis

Parcela	Carga en azúcar	Fecha de parada	TAP a la parada	Color	Cosecha	J +	PERFIL	Fecha ultimo análisis	Volumen promedio	Evolución del volumen sobre 7 días (%)	TAP (%vol)	Acidez total	pH	Peso
Guillermo Ruperto Listan B	parada	20/7	12	30	7/8	18	MADURO ?	5/8	1,4	-17	13,2	4,9	3,34	1,5
David Bermudez		26/7	11,2	64	7/8	12	FERMENTATIVO ?	5/8	1,7	0	12	5,4	3,25	2,0
Francisco Bonilla Quintero		26/7	11,8	50	8/8	13		2/8	1,6	0	12,6	5,5	3,35	1,7
Marina Elvira Paz		27/7	11,2	61	7/8	11		2/8	1,4	0	12	6,4	3,23	1,6
Menso Listan B		31/7	10,8	63	8/8	8	FRESCO ?	5/8	2,0	1	11,2	5,7	3,25	2,3
Salvador Morales	carga			70	7/8	2	FRESCO ?	5/8	1,8	6	13,2	4,9	3,34	1,5