

BODEGA EL GRIFO

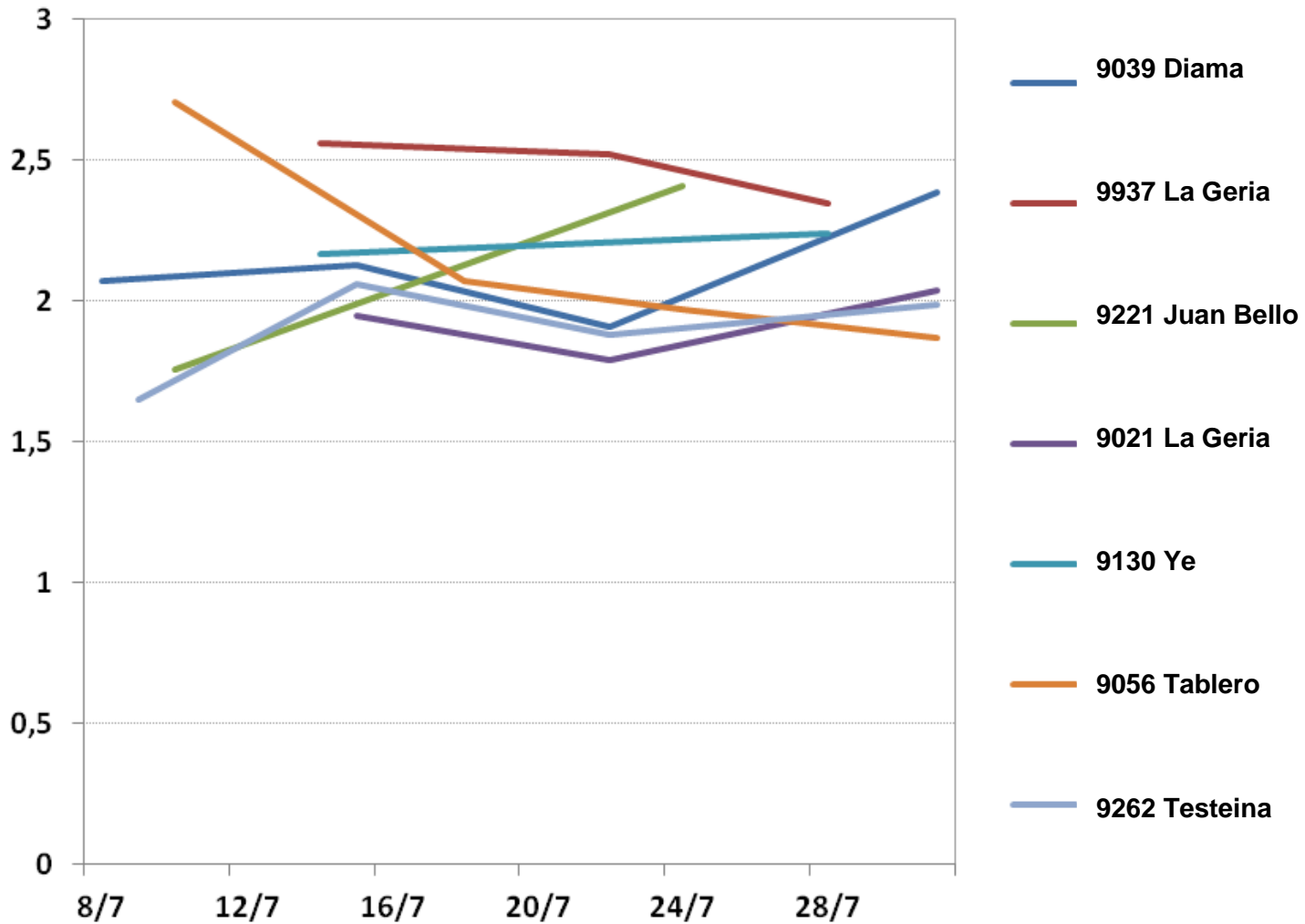
BALANCE DYOSTEM

2014

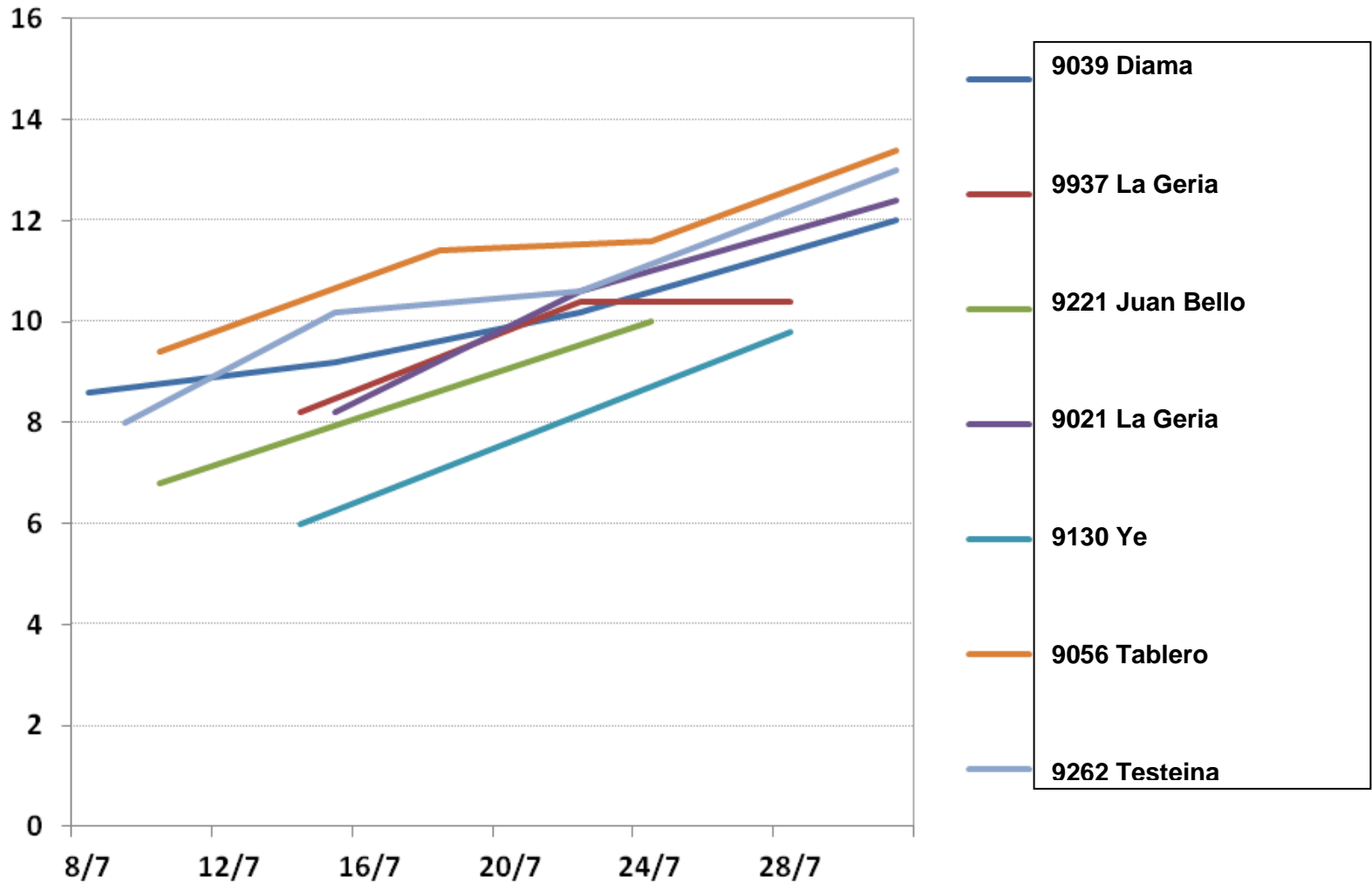
LISTAN BLANCO



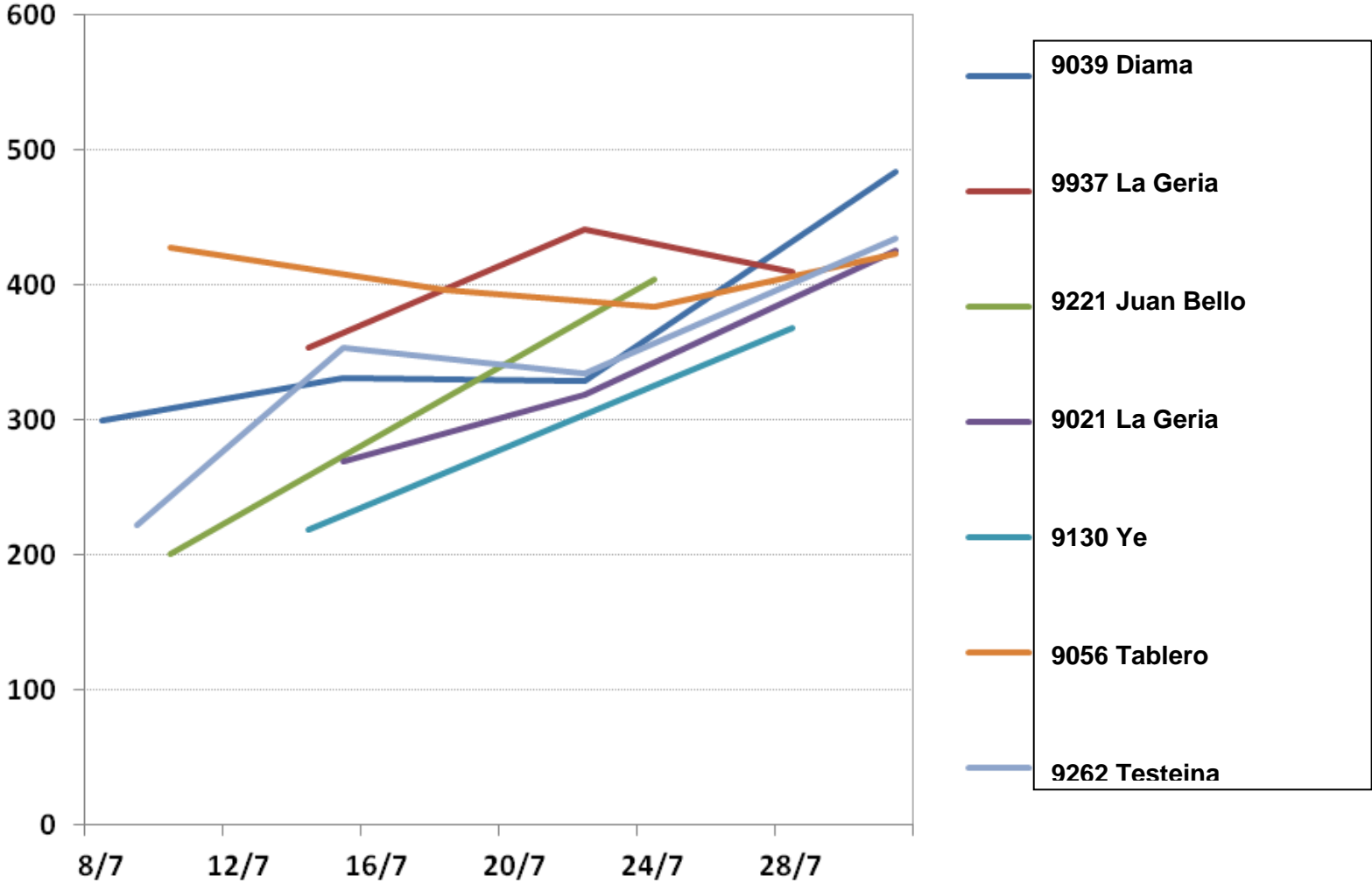
El volumen de baya (mL)



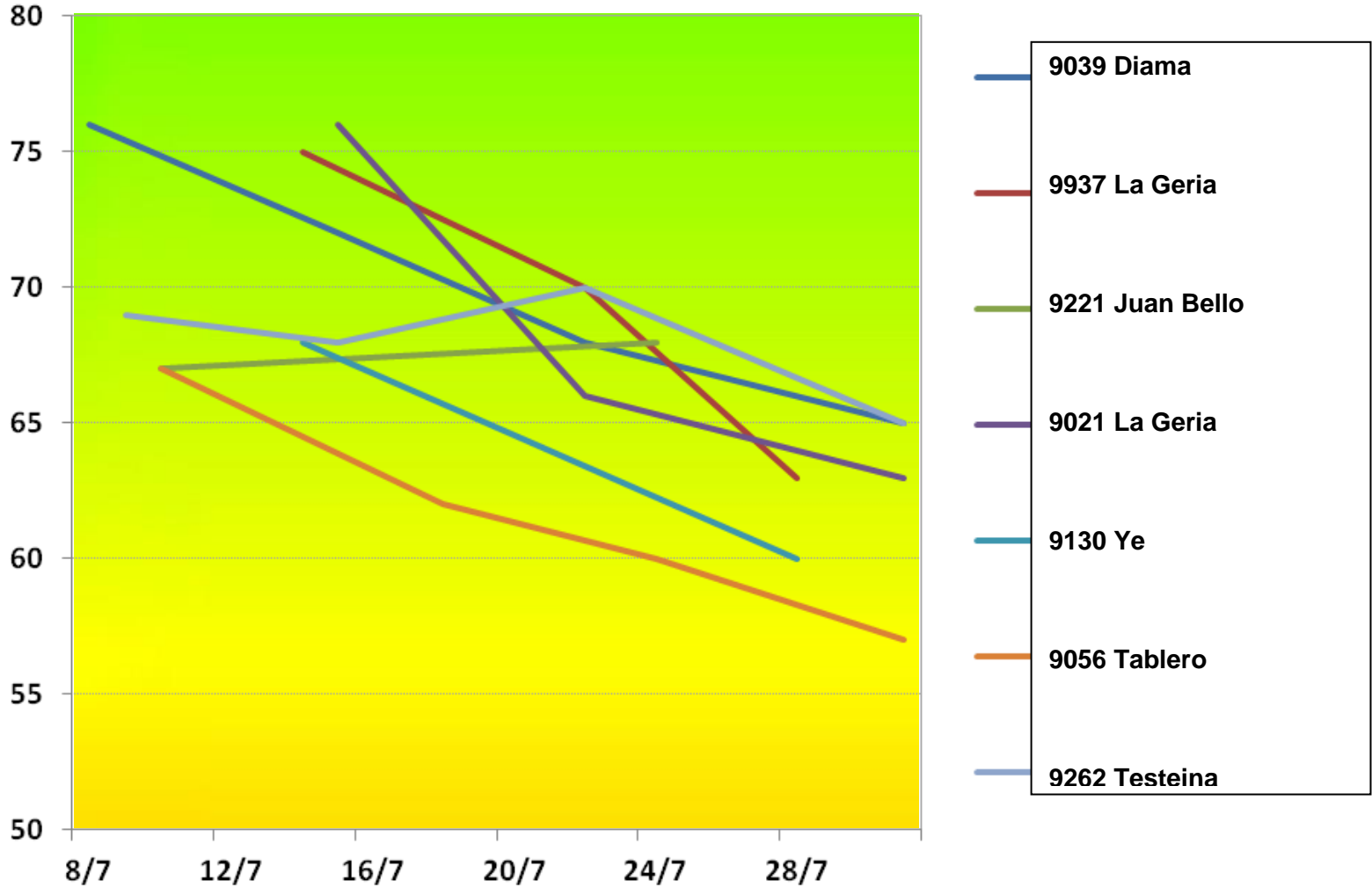
El grado potencial (%vol.)



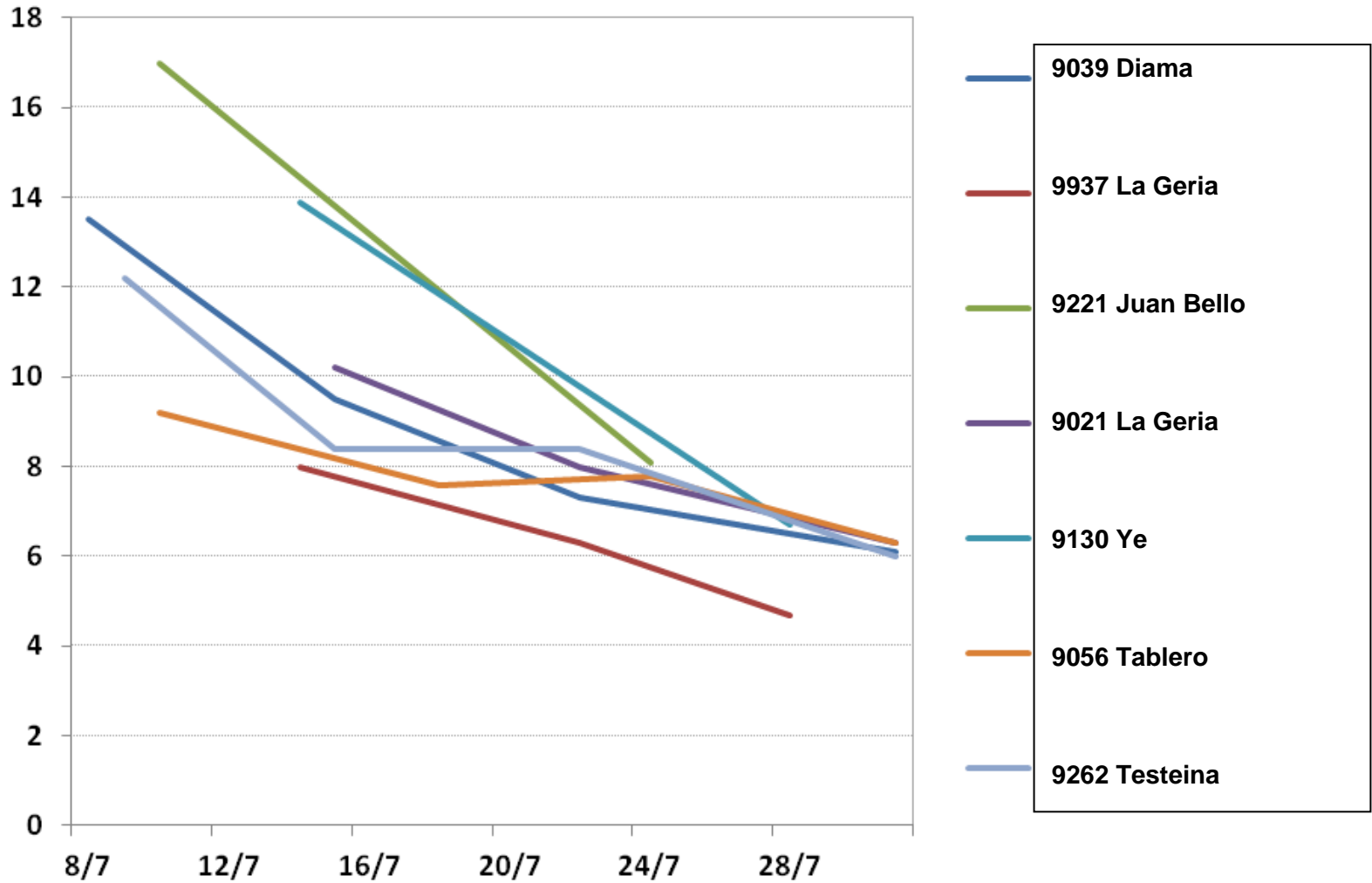
La carga en azucares (mg/baya)



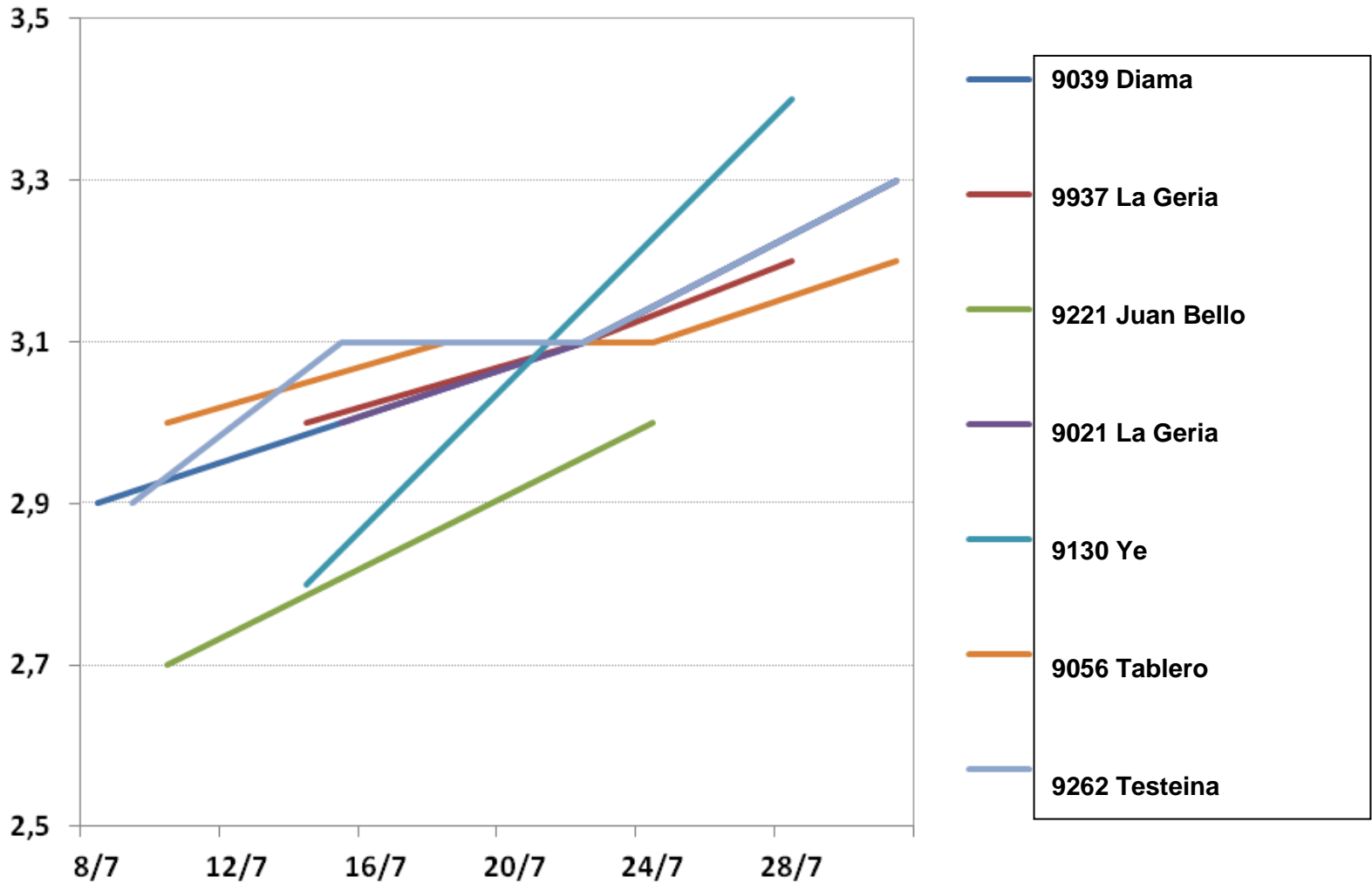
La evolución del ángulo de tinte (°)



La evolución de la acidez total (gTH2/L)



La evolución del pH



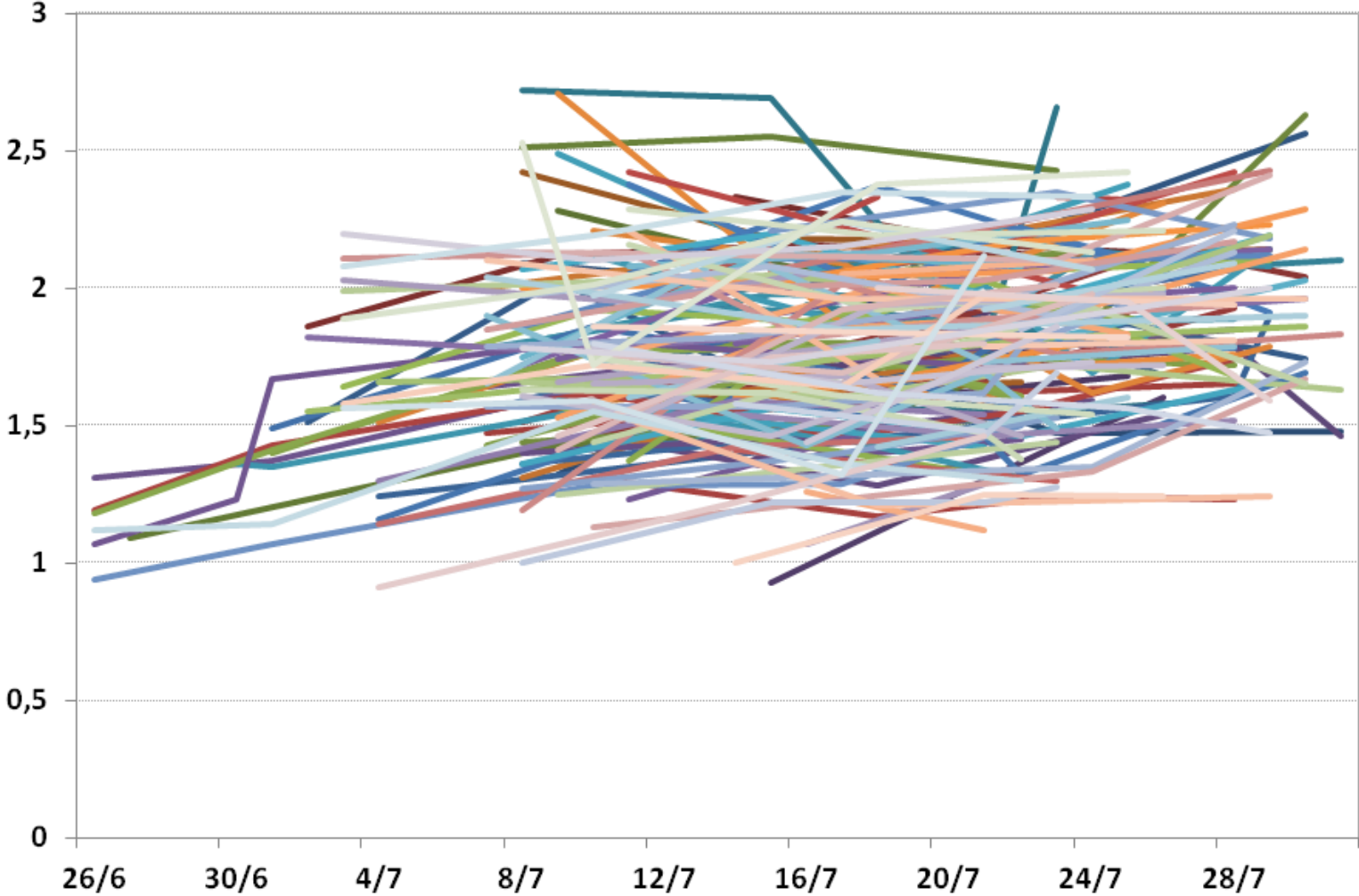
Síntesis

| Nombre parcela | Ultimo análisis | Nº de análisis | Carga en azucar | Fecha de parada | TAP a la parada | Potencial | TAP (% vol) | Color (°) | Volumen (mL) | Tamaño de baya | Evolución del volumen (% sobre 7 días) | Acidez total (g TH2/L) | pH |
|-----------------|-----------------|----------------|--------------------|-----------------|-----------------|-----------|-------------|-----------|--------------|----------------|--|------------------------|-----|
| 9937 Diama | 28/7 | 3 | parada a confirmar | 22/7 | 10,4 | bajo | 10,4 | 63 | 2,4 | grande | -8 | 4,7 | 3,2 |
| 9221 Juan Bello | 24/7 | 2 | en carga | | | | 10 | 68 | 2,4 | grande | 37 | 8,1 | 3 |
| 9130 Ye | 28/7 | 3 | | | | | 9,8 | 60 | 2,2 | grande | 3 | 6,7 | 3,4 |
| 9039 Diama | 31/7 | 4 | en carga | | | | 12 | 65 | 2,4 | grande | 12 | 6,1 | 3,3 |
| 9021 La Geria | 31/7 | 4 | | | | | 12,4 | 63 | 2,0 | grande | 4 | 6,3 | 3,3 |
| 9262 Testeina | 31/7 | 4 | | | | | 13 | 65 | 2,0 | grande | -3 | 6 | 3,3 |
| 9056 Tablero | 31/7 | 4 | | | | | 13,4 | 57 | 1,9 | grande | -31 | 6,3 | 3,2 |

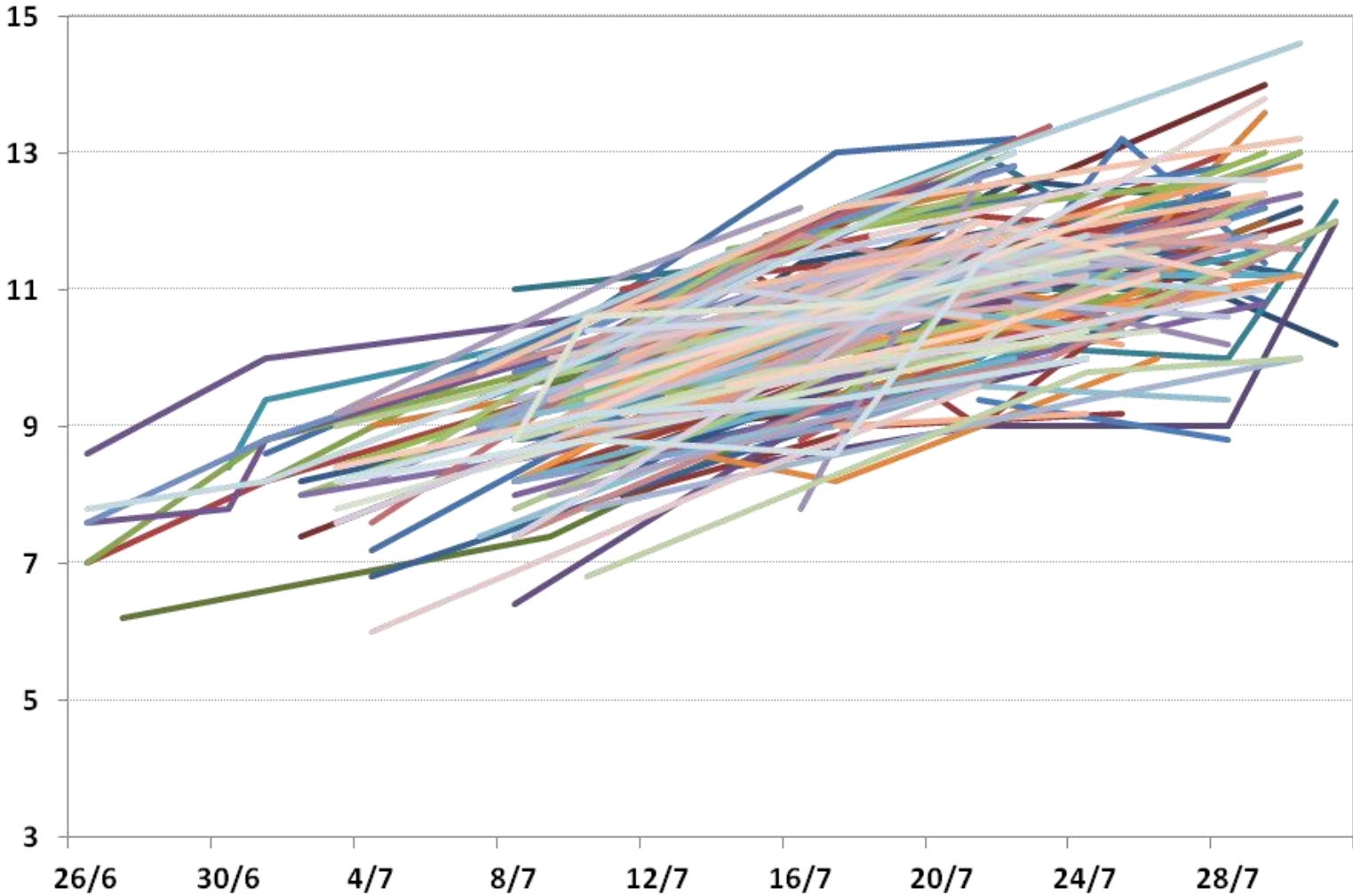
MALVASIA



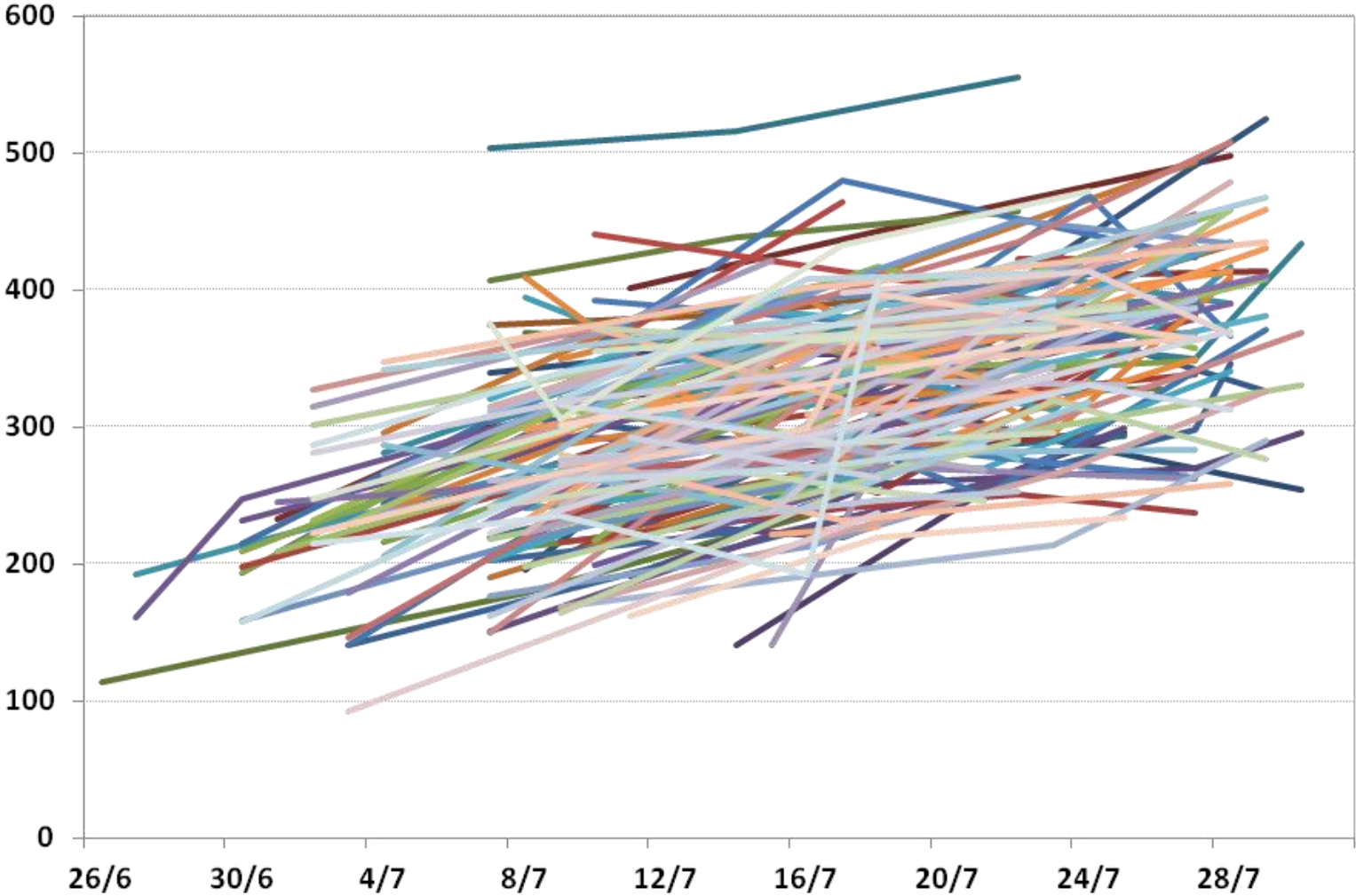
El volumen de baya (mL)



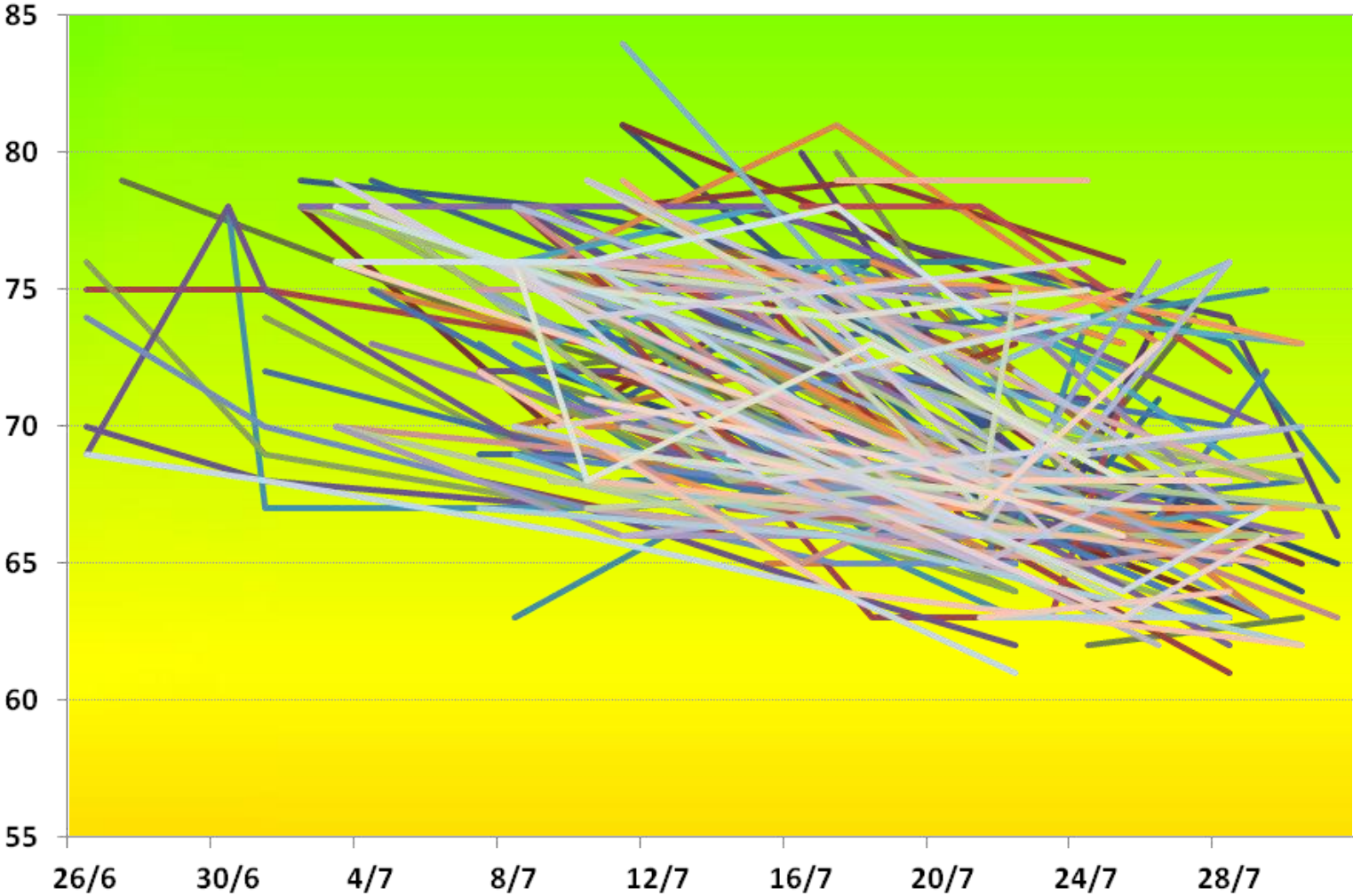
El grado potencial (%vol.)



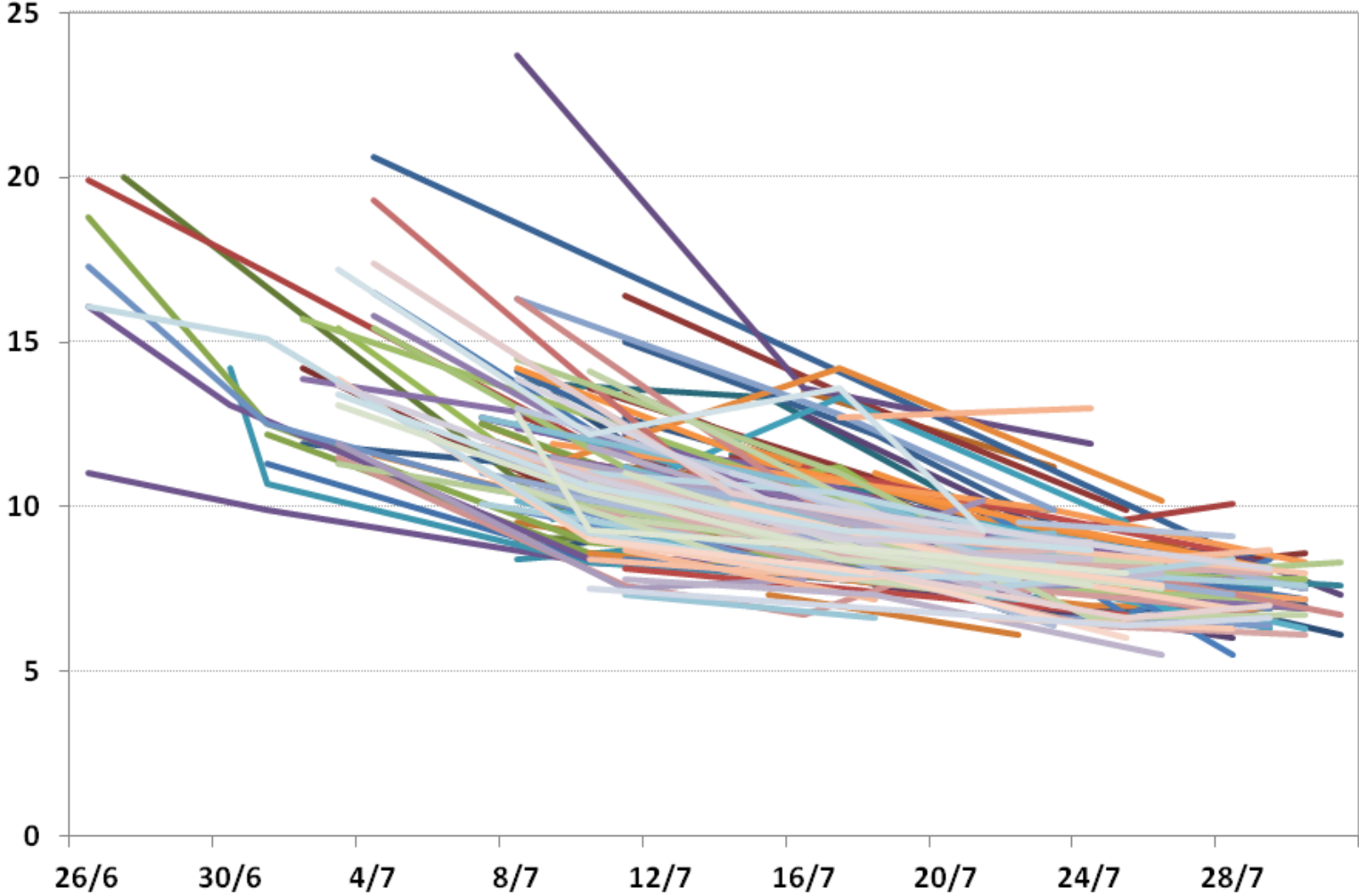
La carga en azúcares (mg/baya)



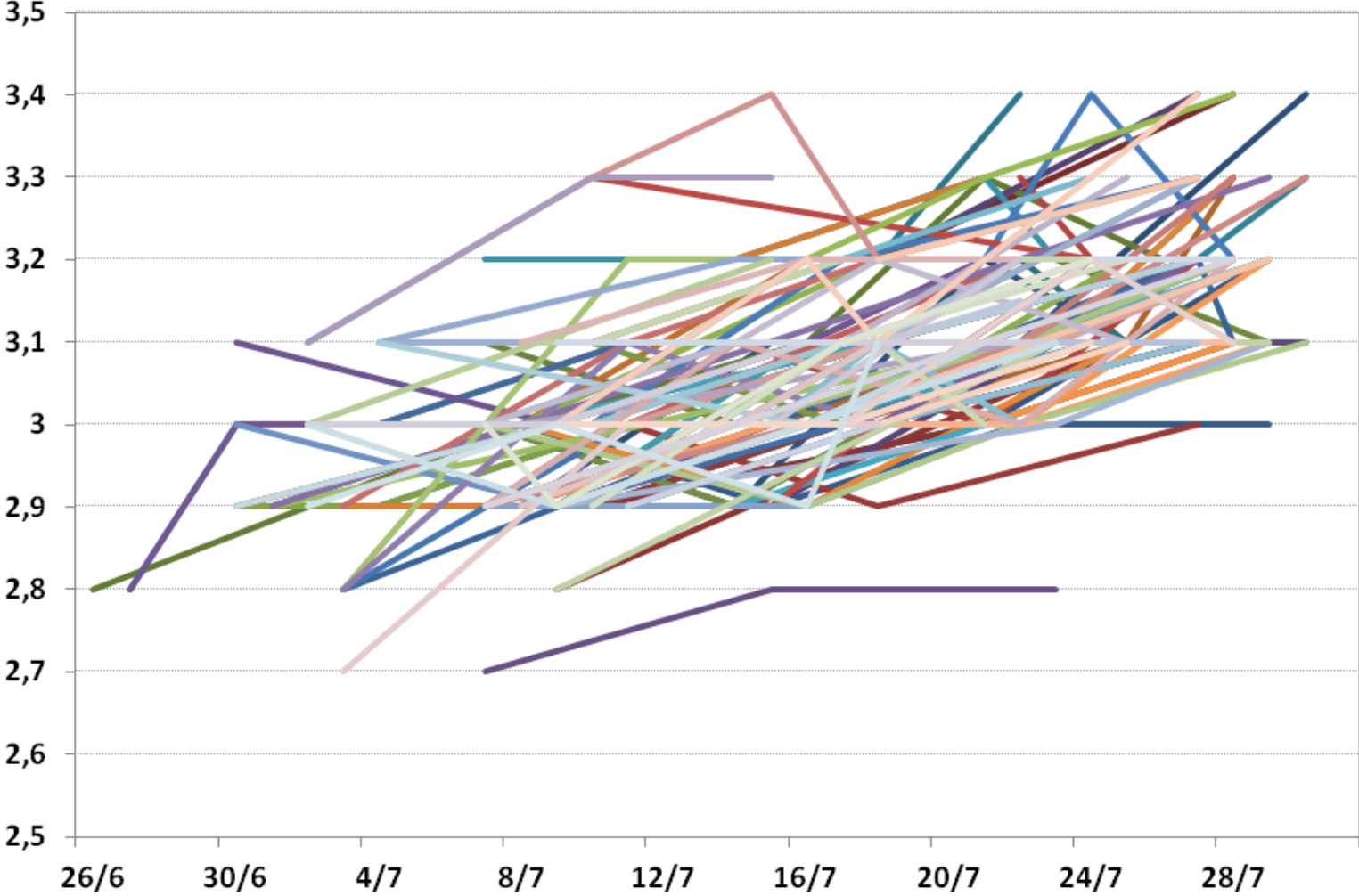
La evolución del ángulo de tinte (°)



La evolución de la acidez total (gTH2/L)



La evolución del pH



Síntesis → → parcelas en carga con buen potencial

| Nombre parcela | Ultimo análisis | Nº de análisis | Carga en azucar | Fecha de parada | TAP a la parada | Potencial | TAP (% vol) | Color (°) | Volumen (mL) | Tamaño de baya | Evolución del volumen (% sobre 7 días) | Acidez total (g TH2/L) | pH |
|----------------|-----------------|----------------|-----------------|-----------------|-----------------|-----------|-------------|-----------|--------------|----------------|--|------------------------|-----|
| | 28/7 | 4 | en carga | | | bueno | 13 | 74 | 2,0 | grande | -16 | 7,5 | 3,3 |
| | 30/7 | 5 | en carga | | | bueno | 13 | 68 | 1,7 | grande | 6 | 7,2 | 3,1 |
| | 29/7 | 5 | en carga | | | bueno | 13 | 68 | 2,1 | grande | 2 | 7 | 3,4 |
| | 30/7 | 3 | en carga | | | bueno | 13 | 68 | 1,9 | grande | 2 | 7,8 | 3,2 |
| | 30/7 | 4 | en carga | | | bueno | 12,8 | 67 | 2,1 | grande | 13 | 7,2 | 3,1 |
| | 21/7 | 2 | en carga | | | bueno | 12,6 | 66 | 1,3 | grande | 21 | 10,2 | 3,1 |
| | 21/7 | 3 | en carga | | | bueno | 12,4 | 69 | 1,8 | grande | 9 | 8,3 | 3,2 |
| | 23/7 | 4 | en carga | | | bueno | 12,4 | 68 | 2,7 | grande | -2 | 8 | 3,4 |
| | 23/7 | 5 | en carga | | | bueno | 12,4 | 67 | 1,4 | grande | 11 | 8,1 | 3,2 |
| | 28/7 | 4 | en carga | | | bueno | 12,4 | 66 | 2,1 | grande | 7 | 6,9 | 3,2 |
| | 30/7 | 4 | en carga | | | bueno | 12,4 | 66 | 2,0 | grande | 3 | 6,9 | 3,3 |
| | 29/7 | 3 | en carga | | | bueno | 12,4 | 66 | 2,2 | grande | 7 | 7,2 | 3,2 |
| | 23/7 | 3 | en carga | | | bueno | 12,4 | 66 | 1,9 | grande | 29 | 7 | 3,2 |
| | 28/7 | 4 | en carga | | | bueno | 12,4 | 65 | 2,4 | grande | 8 | 7,5 | 3,2 |
| | 29/7 | 3 | en carga | | | bueno | 12,4 | 65 | 2,4 | grande | 7 | 6,6 | 3,3 |
| | 29/7 | 4 | en carga | | | bueno | 12,2 | 68 | 1,7 | grande | 6 | 6,3 | 3,1 |
| | 25/7 | 2 | en carga | | | bueno | 12,2 | 67 | 1,7 | grande | 6 | 6,7 | 3,1 |
| | 29/7 | 4 | en carga | | | bueno | 12,2 | 66 | 2,1 | grande | 0 | 6,9 | 3,2 |
| | 16/7 | 3 | en carga | | | bueno | 12,2 | 66 | 2,1 | grande | 1 | 7,8 | 3,3 |
| | 25/7 | 3 | en carga | | | bueno | 12,2 | 66 | 1,8 | grande | -2 | 6 | 3,1 |
| | 28/7 | 4 | en carga | | | bueno | 12,2 | 65 | 1,9 | grande | 4 | 8,1 | 3,1 |
| | 28/7 | 4 | en carga | | | bueno | 12 | 76 | 2,1 | grande | 2 | | 3,2 |
| | 28/7 | 4 | en carga | | | bueno | 12 | 68 | 2,2 | grande | 7 | 6,9 | 3,2 |
| | 23/7 | 3 | en carga | | | bueno | 12 | 68 | 2,0 | grande | 4 | 8,7 | 3,2 |
| | 29/7 | 3 | en carga | | | bueno | 12 | 67 | 2,1 | grande | 1 | 7,8 | 3,3 |
| | 31/7 | 4 | en carga | | | bueno | 12 | 67 | 1,6 | grande | -5 | 8,3 | 3,1 |
| | 23/7 | 2 | en carga | | | bueno | 12 | 66 | 1,4 | grande | 15 | 7,8 | 3,1 |
| | 28/7 | 4 | en carga | | | bueno | 12 | 65 | 2,2 | grande | 15 | 7,3 | 3,3 |
| | 24/7 | 3 | en carga | | | bueno | 11,8 | 74 | 1,7 | grande | -3 | 8,4 | 3,1 |
| | 18/7 | 2 | en carga | | | bueno | 11,8 | 72 | 2,3 | grande | 22 | 8,6 | 3,2 |
| | 25/7 | 2 | en carga | | | bueno | 11,8 | 68 | 1,6 | grande | 13 | 7,8 | 3,1 |
| | 29/7 | 4 | en carga | | | bueno | 11,8 | 68 | 2,4 | grande | 13 | 8 | 3,2 |
| | 29/7 | 4 | en carga | | | bueno | 11,8 | 67 | 2,2 | grande | -1 | 8 | 3,2 |
| | 28/7 | 3 | en carga | | | bueno | 11,8 | 66 | 1,8 | grande | 3 | 8,4 | 3,2 |
| | 21/7 | 3 | en carga | | | bueno | 11,8 | 66 | 1,8 | grande | 3 | 9,2 | 3,1 |
| | 24/7 | 2 | en carga | | | bueno | 11,8 | 65 | 1,8 | grande | 5 | 8,7 | 3,1 |
| | 26/7 | 5 | en carga | | | bueno | 11,6 | 76 | 2,0 | grande | 11 | 7,8 | 3,2 |
| | 25/7 | 4 | en carga | | | bueno | 11,6 | 68 | 2,4 | grande | -4 | 8 | 3,2 |
| | 21/7 | 3 | en carga | | | bueno | 11,6 | 67 | 1,5 | grande | 3 | 9,2 | 3,2 |
| | 30/7 | 3 | en carga | | | bueno | 11,6 | 66 | 1,7 | grande | 26 | 6,1 | 3,2 |
| | 26/7 | 3 | en carga | | | bueno | 11,6 | 65 | 1,5 | grande | 7 | 8,6 | 3,1 |
| | 29/7 | 5 | en carga | | | bueno | 11,6 | 65 | 2,1 | grande | 1 | 7,3 | 3,3 |

Síntesis → → parcelas en carga con potencial medio

| Nombre parcela | Ultimo análisis | Nº de análisis | Carga en azucar | Fecha de parada | TAP a la parada | Potencial | TAP (% vol) | Color (°) | Volumen (mL) | Tamaño de baya | Evolución del volumen (% sobre 7 días) | Acidez total (g TH2/L) | pH |
|-------------------------|-----------------|----------------|-----------------|-----------------|-----------------|---------------|-------------|-----------|--------------|----------------|--|------------------------|-----|
| | 21/7 | 4 | en carga | | | medio | 11,4 | 74 | 2,1 | grande | 33 | 9,3 | 3,1 |
| | 30/7 | 2 | en carga | | | medio | 11,2 | 63 | 2,6 | grande | 40 | 6,9 | 3,1 |
| | 28/7 | 3 | en carga | | | medio | 11,2 | 67 | 2,1 | grande | 3 | 6 | 3,4 |
| | 22/7 | 3 | en carga | | | medio | 11,2 | 68 | 1,8 | grande | 10 | 8 | 3,2 |
| | 24/7 | 3 | en carga | | | medio | 11,2 | 68 | 2,0 | grande | 13 | 7,8 | 3,1 |
| | 23/7 | 2 | en carga | | | medio | 11,2 | 70 | 1,7 | grande | 16 | 7,8 | 3,1 |
| | 28/7 | 3 | en carga | | | medio | 11,2 | 72 | 2,4 | grande | 13 | 8,6 | 3,1 |
| | 30/7 | 2 | en carga | | | medio | 11,2 | 73 | 2,0 | grande | 11 | 6,3 | 3,2 |
| | 30/7 | 3 | en carga | | | medio | 11,2 | 73 | 2,3 | grande | 11 | 8,3 | 3,2 |
| | 26/7 | 4 | en carga | | | medio | 11,2 | 73 | 1,2 | media | 0 | 7,6 | 3,1 |
| | 22/7 | 3 | en carga | | | medio | 11,2 | 74 | 1,5 | grande | 7 | 8,7 | 3,1 |
| | 28/7 | 2 | en carga | | | medio | 11 | 63 | 2,1 | grande | 9 | 8,4 | 3,2 |
| | 29/7 | 4 | en carga | | | medio | 11 | 66 | 2,2 | grande | 3 | 8,1 | 3,1 |
| | 23/7 | 2 | en carga | | | medio | 11 | 68 | 1,7 | grande | 7 | 11,2 | 3,1 |
| | 18/7 | 2 | en carga | | | medio | 11 | 68 | 1,8 | grande | 0 | 8,4 | 3 |
| | 29/7 | 3 | en carga | | | medio | 11 | 70 | 2,0 | grande | 12 | 8,1 | 3,2 |
| | 26/7 | 3 | en carga | | | medio | 11 | 74 | 1,6 | grande | 12 | 6,3 | 3,2 |
| | 23/7 | 3 | en carga | | | medio | 10,8 | 66 | 2,2 | grande | -4 | 9,3 | 3 |
| | 18/7 | 2 | en carga | | | medio | 10,8 | 66 | 1,8 | grande | 13 | 6,6 | 3,1 |
| | 29/7 | 3 | en carga | | | medio | 10,8 | 67 | 1,9 | grande | 18 | 8,6 | 3,1 |
| | 23/7 | 4 | en carga | | | medio | 10,8 | 67 | 1,8 | grande | 2 | 7,2 | 3,1 |
| | 21/7 | 3 | en carga | | | medio | 10,8 | 68 | 1,9 | grande | 9 | 9,8 | 3 |
| | 29/7 | 4 | en carga | | | medio | 10,8 | 70 | 2,1 | grande | 3 | 8,1 | 3,1 |
| | 22/7 | 3 | en carga | | | medio | 10,8 | 73 | 1,7 | grande | -5 | 9,5 | 3 |
| | 25/7 | 2 | en carga | | | medio | 10,8 | 73 | 1,8 | grande | 11 | 8,3 | 3,1 |
| | 22/7 | 2 | en carga | | | medio | 10,8 | 75 | 1,8 | grande | 10 | 8,7 | 3 |
| | 16/7 | 2 | en carga | | | medio | 10,6 | 66 | 2,1 | grande | 3 | 8,9 | 3,2 |
| | 28/7 | 2 | en carga | | | medio | 10,6 | 67 | 2,2 | grande | 19 | 9,1 | 3,1 |
| | 25/7 | 3 | en carga | | | medio | 10,6 | 72 | 2,4 | grande | -4 | 9,5 | 3,1 |
| | 28/7 | 3 | en carga | | | medio (color) | 11,6 | 62 | 2,0 | grande | 3 | 6,3 | 3,2 |
| | 26/7 | 3 | en carga | | | medio (color) | 11,6 | 63 | 2,0 | grande | -7 | 8,3 | 3,2 |
| | 31/7 | 4 | en carga | | | medio (color) | 12 | 63 | 1,8 | grande | -10 | 6,7 | 3,3 |
| | 28/7 | 2 | en carga | | | medio (color) | 12 | 64 | 1,8 | grande | 1 | 6,3 | 3,3 |
| | 30/7 | 3 | en carga | | | medio (color) | 12,2 | 64 | 2,6 | grande | 17 | 7 | 3,2 |
| | 28/7 | 4 | en carga | | | medio (color) | 12,2 | 61 | 1,7 | grande | 2 | 7 | 3,2 |
| | 28/7 | 4 | en carga | | | medio (color) | 12,4 | 63 | 1,9 | grande | -2 | 7,5 | 3,2 |
| | 22/7 | 5 | en carga | | | medio (color) | 13,2 | 62 | 1,5 | grande | -12 | 7,3 | 3,2 |
| | 29/7 | 4 | en carga | | | medio (color) | 13,6 | 63 | 1,8 | grande | -19 | 6,9 | 3,3 |
| | 29/7 | 3 | en carga | | | medio (color) | 14 | 63 | 2,1 | grande | -9 | 7,5 | 3,4 |
| Placido Cabrera Potrica | 30/7 | 3 | en carga | | | medio (color) | 14,6 | 62 | 1,9 | grande | -7 | 7,6 | 3,2 |

Síntesis → → parcelas en parada de carga

| Nombre parcela | Ultimo análisis | Nº de análisis | Carga en azucar | Fecha de parada | TAP a la parada | Potencial | Color (°) | TAP (% vol) | Volumen (mL) | Tamaño de baya | Evolución del volumen (% sobre 7 días) | Acidez total (g TH2/L) | pH | |
|----------------|-----------------|----------------|--------------------|-----------------|-----------------|---------------|-----------|-------------|--------------|----------------|--|------------------------|-----|---|
| | 26/7 | 4 | parada a confirmar | 21/7 | 11,6 | bueno | 68 | 11,4 | 1,7 | grande | 0 | 8 | 3,1 | |
| | 30/7 | 6 | parada a confirmar | 23/7 | 11,8 | | 66 | | 1,9 | grande | -15 | | | |
| | 27/7 | 6 | parada a confirmar | 17/7 | 12 | | 67 | | 2,1 | grande | -9 | | | |
| | 28/7 | 5 | parada a confirmar | 21/7 | 12 | | 68 | 11,2 | 1,9 | grande | -1 | 6,9 | 3,4 | |
| | 22/7 | 6 | parada a confirmar | 17/7 | 12,2 | | 65 | 12,8 | 1,7 | grande | -6 | 8 | 3,2 | |
| | 26/7 | 4 | parada a confirmar | 22/7 | 12,6 | | 67 | 12,4 | 1,7 | grande | -20 | 6,9 | 3,1 | |
| | 29/7 | 4 | parada a confirmar | 25/7 | 12,6 | | 67 | 12,6 | 1,5 | grande | -19 | 6,6 | 3,2 | |
| | 28/7 | 5 | parada a confirmar | 17/7 | 13 | | 70 | | 1,8 | grande | -15 | | | |
| | 21/7 | 3 | parada a confirmar | 14/7 | 10,6 | | medio | 66 | 11,6 | 1,5 | grande | -3 | 8 | 3 |
| | 24/7 | 3 | parada a confirmar | 17/7 | 10,8 | 67 | | 11,8 | 2,1 | grande | -8 | 8,7 | 3,1 | |
| | 28/7 | 3 | parada a confirmar | 21/7 | 11 | 67 | | 10,2 | 1,5 | grande | -1 | 7,8 | 3,1 | |
| | 23/7 | 4 | parada a confirmar | 21/7 | 11 | 69 | | 11 | 1,5 | grande | -21 | 9,2 | 3 | |
| | 27/7 | 5 | parada a confirmar | 22/7 | 11,2 | 74 | | 10,6 | 1,8 | grande | 7 | 7,3 | 3,2 | |
| | 28/7 | 4 | parada a confirmar | 23/7 | 11,2 | 65 | | 11,2 | 2,0 | grande | 1 | 7,2 | 3,2 | |
| | 28/7 | 5 | parada a confirmar | 17/7 | 11,2 | 72 | | | 1,9 | grande | -11 | | | |
| | 31/7 | 4 | parada | 16/7 | 11,4 | 65 | | 10,2 | 1,5 | grande | -17 | 6,1 | 3,4 | |
| | 30/7 | 4 | parada a confirmar | 26/7 | 11,4 | 65 | | 12 | 2,0 | grande | -4 | 8,6 | 3,1 | |
| | 28/7 | 4 | parada a confirmar | 21/7 | 11,4 | 65 | | 12 | 1,7 | grande | -1 | 8 | 3,2 | |
| | 29/7 | 5 | parada a confirmar | 24/7 | 11,4 | 75 | | 11,2 | 2,1 | grande | -3 | 7,5 | 3,2 | |
| | 22/7 | 4 | parada a confirmar | 17/7 | 12 | medio (color) | 64 | 13 | 1,6 | grande | -11 | 7,3 | 3,1 | |
| | 22/7 | 5 | parada a confirmar | 17/7 | 12,2 | | 63 | 13,2 | 1,3 | grande | -16 | 7,6 | 3,1 | |
| | 28/7 | 3 | parada a confirmar | 21/7 | 12,2 | | 63 | 12,6 | 1,7 | grande | -17 | 6,4 | 3,3 | |
| | 30/7 | 3 | parada | 17/7 | 12,2 | | 62 | 13,2 | 2,0 | grande | -7 | 8 | 3,2 | |
| | 1/8 | 6 | parada a confirmar | 25/7 | 13,2 | | 63 | | 1,9 | grande | -20 | | | |

Síntesis → → parcelas con potencial bajo

| Nombre parcela | Ultimo análisis | Nº de análisis | Carga en azucar | Fecha de parada | TAP a la parada | Potencial | TAP (% vol) | Color (°) | Volumen (mL) | Tamaño de baya | Evolución del volumen (% sobre 7 días) | Acidez total (g TH2/L) | pH | | |
|----------------|-----------------|----------------|--------------------|--------------------|-----------------|--------------|-------------|-----------|--------------|----------------|--|------------------------|-----|-----|-----|
| | 23/7 | 4 | en carga | | | bajo | 10,4 | 69 | 2,1 | grande | -2 | 8,1 | 3,1 | | |
| | 22/7 | 2 | | | | | 10,4 | 72 | 1,7 | grande | 4 | 9,9 | 3 | | |
| | 25/7 | 3 | | | | | 10,4 | 73 | 1,9 | grande | 12 | 8,3 | 3,2 | | |
| | 25/7 | 3 | | | | | 9,2 | 76 | 1,9 | grande | 5 | 9,9 | 3,2 | | |
| | 18/7 | 2 | | | | | 10,4 | 68 | 1,5 | grande | 6 | 10,2 | 3 | | |
| | 24/7 | 3 | | | | | 10 | 71 | 1,6 | grande | 9 | 11,9 | 2,8 | | |
| | 18/7 | 2 | | | | | 10,2 | 69 | 1,5 | grande | 21 | 8 | 3 | | |
| | 26/7 | 3 | | | | | 10 | 73 | 2,3 | grande | -15 | 10,2 | 3,1 | | |
| | 21/7 | 2 | | | | | 10,2 | 68 | 2,1 | grande | 18 | 9,3 | 3,1 | | |
| | 23/7 | 2 | | | | | 10 | 73 | 1,9 | grande | 14 | 8,4 | 3,1 | | |
| | 30/7 | 3 | | | | | 10 | 70 | 1,7 | grande | 28 | 7,5 | 3,1 | | |
| | 21/7 | 3 | | | | | 9,6 | 68 | 1,5 | grande | 20 | 9 | 3 | | |
| | 28/7 | 4 | | parada | 14/7 | | 8,8 | bajo | 9,4 | 76 | 1,8 | grande | -16 | 8,3 | 3,1 |
| | 21/7 | 3 | | parada a confirmar | 15/7 | | 9,2 | | 9,6 | 68 | 1,5 | grande | 1 | 9,5 | 3 |
| | 22/7 | 3 | parada a confirmar | 15/7 | 9,2 | 10 | 66 | | 2,1 | grande | -3 | 7,2 | 3,1 | | |
| | 31/7 | 5 | parada a confirmar | 17/7 | 9,4 | | 67 | | 2,2 | grande | -1 | | | | |
| | 31/7 | 5 | parada a confirmar | 17/7 | 9,6 | | 67 | | 2,2 | grande | -5 | | | | |
| | 30/7 | 3 | parada a confirmar | 24/7 | 9,8 | 10 | 69 | | 1,7 | grande | -15 | 6,7 | 3,1 | | |
| | 22/7 | 4 | parada | 15/7 | 9,8 | 10,6 | 75 | | 1,4 | grande | -15 | 8 | 3 | | |
| | 25/7 | 6 | parada a confirmar | 10/7 | 10 | | 66 | | 1,6 | grande | -16 | | | | |
| | 23/7 | 3 | parada a confirmar | 15/7 | 10,2 | 11,2 | 67 | | 2,4 | grande | -5 | 6,7 | 3,2 | | |
| | 26/7 | 3 | parada a confirmar | 18/7 | 10,2 | 11 | 65 | | 1,9 | grande | -5 | 8 | 3,2 | | |
| | 22/7 | 3 | parada a confirmar | 17/7 | 10,2 | 11 | 67 | | 1,5 | grande | -13 | 8,9 | 3,1 | | |
| | 30/7 | 6 | parada a confirmar | 11/7 | 10,4 | | 70 | | 2,2 | grande | -9 | | | | |
| | 1/8 | 4 | parada a confirmar | 18/7 | 10,8 | bajo (color) | | | 63 | 2,2 | grande | 6 | | | |
| | 1/8 | 4 | parada a confirmar | 18/7 | 10,8 | | | | 64 | 2,1 | grande | -9 | | | |
| | 26/7 | 3 | parada a confirmar | 18/7 | 11,2 | | 11,4 | 62 | 2,0 | grande | 2 | 5,5 | 3,3 | | |
| | 29/7 | 3 | parada a confirmar | 23/7 | 11,4 | | 11,8 | 63 | 2,2 | grande | -7 | 6,4 | 3,2 | | |

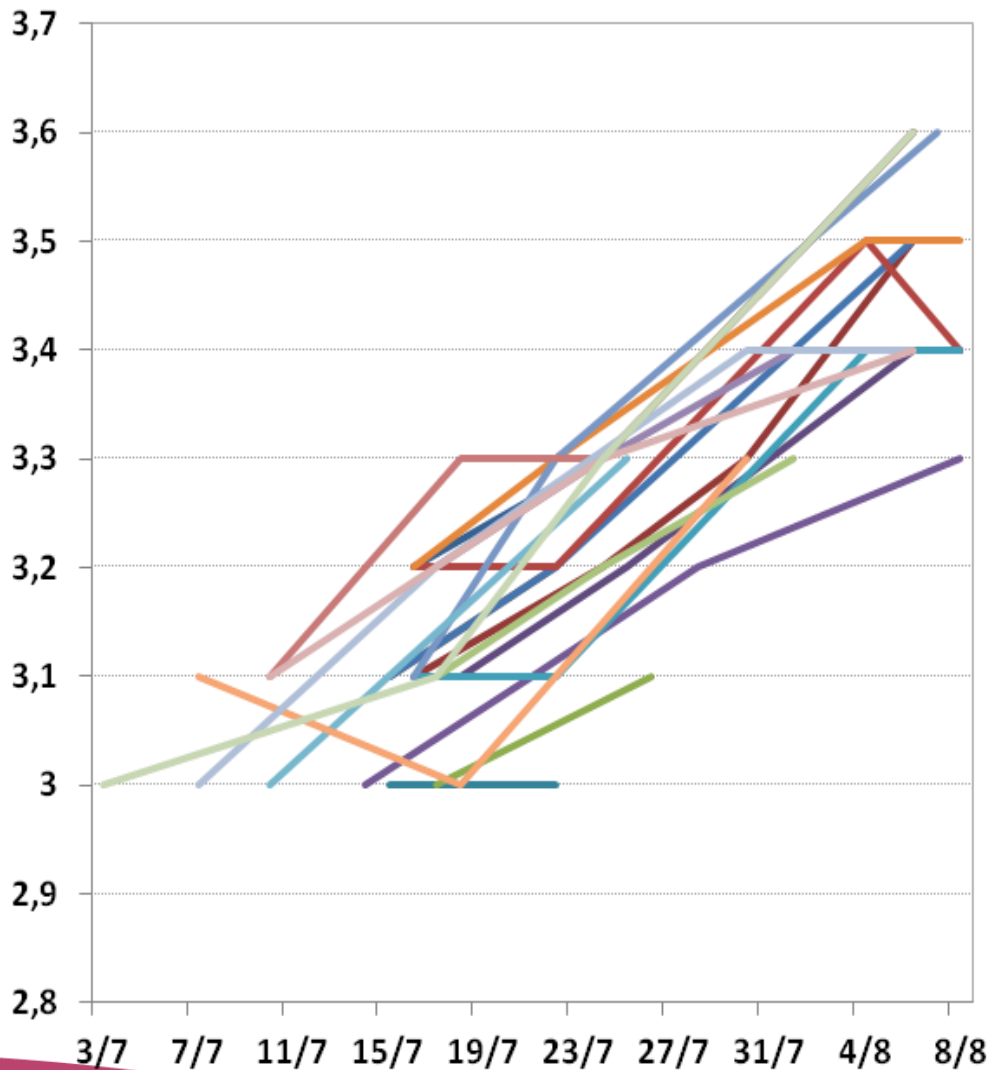
Síntesis →→ parcelas sin interpretación...

| Nombre parcela | Ultimo análisis | Nº de análisis | Carga en azucar | Fecha de parada | TAP a la parada | Potencial | TAP (% vol) | Color (°) | Volumen (mL) | Tamaño de baya | Evolución del volumen (% sobre 7 días) | Acidez total (g TH2/L) | pH |
|----------------|-----------------|----------------|--------------------|-----------------|-----------------|-----------|-------------|-----------|--------------|----------------|--|------------------------|-----|
| | 1/8 | 5 | en carga | | | ? | ? | 68 | 1,5 | grande | -18 | | |
| | 1/8 | 5 | en carga | | | ? | ? | 67 | 1,8 | grande | -4 | | |
| | 28/7 | 4 | en carga | | | ? | ? | 70 | 2,0 | grande | 16 | | |
| | 29/7 | 7 | en carga | | | ? | ? | 72 | 1,9 | grande | 7 | | |
| | 29/7 | 7 | en carga | | | ? | ? | 68 | 1,8 | grande | 17 | | |
| | 31/7 | 4 | en carga | | | ? | ? | 68 | 1,6 | grande | 9 | | |
| | 31/7 | 5 | en carga | | | ? | ? | 67 | 2,3 | grande | 4 | | |
| | 1/8 | 3 | en carga | | | bajo ? | ? | 63 | 1,9 | grande | 5 | | |
| | 29/7 | 3 | parada | ? | ? | ? | 12,4 | 65 | 1,2 | media | -21 | 8,7 | 3,1 |
| | 21/7 | 2 | parada | ? | ? | ? | 11,4 | 66 | 1,3 | grande | -16 | 8,1 | 3,2 |
| | 23/7 | 2 | parada | ? | ? | ? | 13,4 | 66 | 1,3 | grande | -8 | 7,6 | 3,2 |
| | 29/7 | 3 | parada | ? | ? | ? | 13,8 | 66 | 1,6 | grande | -21 | 7 | 3,1 |
| | 21/7 | 2 | parada | ? | ? | ? | 11 | 68 | 1,4 | grande | -11 | 8,6 | 3,1 |
| | 24/7 | 3 | parada | ? | ? | ? | 11,4 | 69 | 1,5 | grande | -12 | 7,8 | 3,1 |
| | 26/7 | 3 | parada | ? | ? | ? | 11 | 71 | 1,6 | grande | 1 | 9 | 3,1 |
| | 22/7 | 3 | parada | ? | ? | ? | 11 | 75 | 2,2 | grande | -10 | 7,5 | 3 |
| | 28/7 | 4 | parada | ? | ? | bajo ? | 11,4 | 63 | 1,2 | media | -6 | 10,1 | 3,1 |
| | 1/8 | 3 | parada | ? | ? | bajo ? | | 63 | 2,1 | grande | -19 | | |
| | 26/7 | 4 | parada | ? | ? | bajo ? | 10,4 | 67 | 2,2 | grande | -4 | 7,5 | 3,2 |
| | 22/7 | 4 | parada a confirmar | ? | ? | ? | 12,6 | 65 | 1,6 | grande | 0 | 6,1 | 3,3 |
| | 21/7 | 2 | parada a confirmar | ? | ? | ? | 12 | 65 | 1,1 | media | -11 | 8,3 | 3,1 |
| | 23/7 | 2 | parada a confirmar | ? | ? | ? | 11,6 | 66 | 1,8 | grande | -6 | 9,9 | 3 |
| | 18/7 | 2 | parada a confirmar | ? | ? | ? | 11,4 | 68 | 1,7 | grande | -25 | 7,2 | 3,2 |
| | 28/7 | 3 | parada a confirmar | ? | ? | bajo ? | 8,8 | 63 | 1,8 | grande | -2 | 5,5 | 3,1 |
| | 21/7 | 2 | parada a confirmar | ? | ? | bajo ? | 10,6 | 66 | 1,5 | grande | -6 | 8,9 | 3 |
| | 25/7 | 2 | parada a confirmar | ? | ? | bajo ? | 10,8 | 71 | 2,3 | grande | 0 | 8,7 | 3,2 |
| | 24/7 | 2 | parada a confirmar | ? | ? | bajo ? | 9,2 | 79 | 2,1 | grande | 2 | 13 | 3 |

LISTAN NEGRO



La evolución del pH



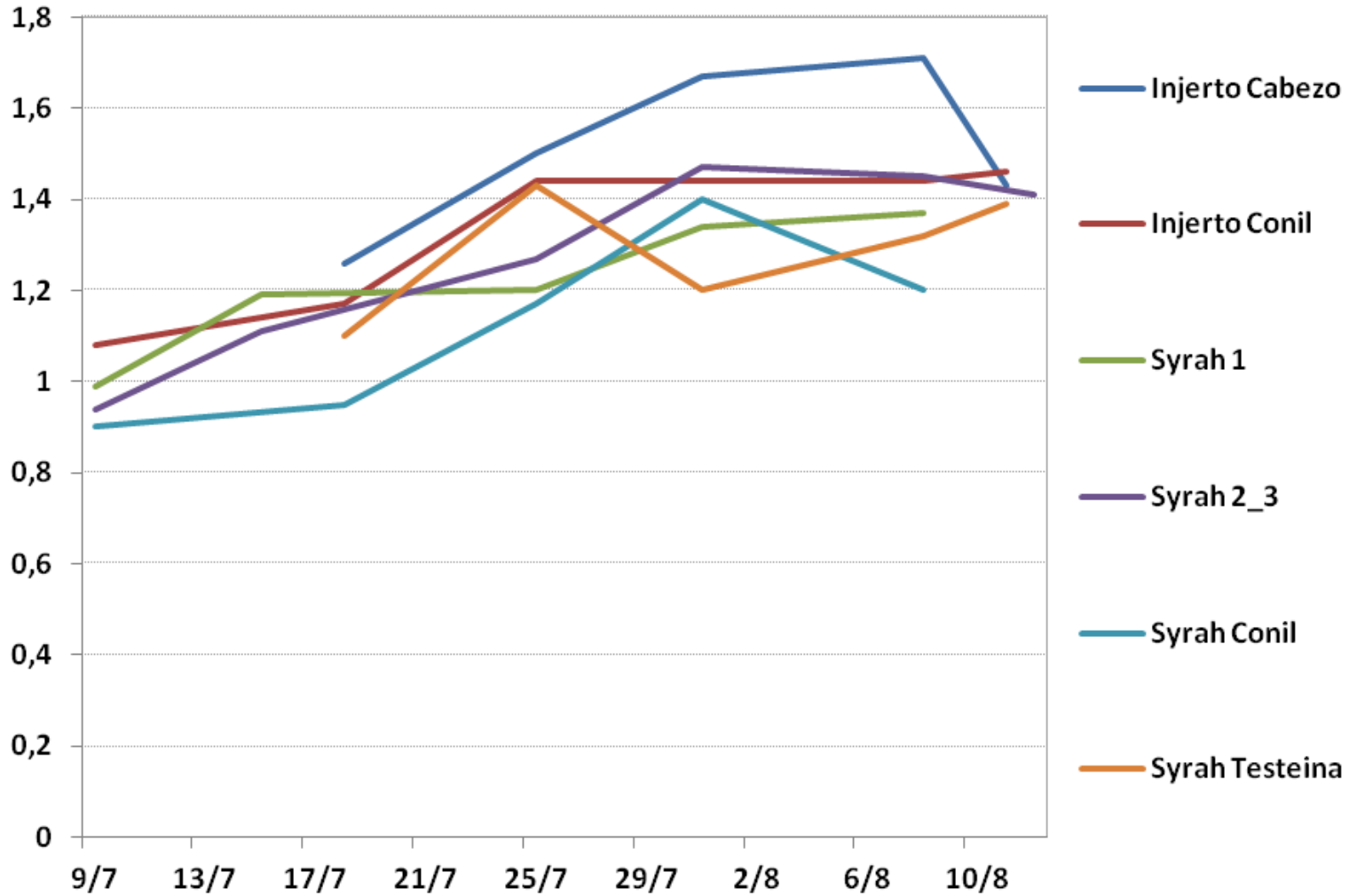
Síntesis

| Nombre parcela | Ultimo análisis | Nº de análisis | Carga en azúcar | Fecha de parada | TAP a la parada | Potencial | TAP (% vol) | Volumen (mL) | Tamaño de baya | Evolución del volumen (% sobre 7 días) | Acidez total (g TH2/L) | pH |
|----------------|-----------------|----------------|-----------------|-----------------|-----------------|-----------|-------------|--------------|----------------|--|------------------------|-----|
| | 30/7 | 3 | en carga | | | bueno | 11,6 | 2,1 | grande | 2 | 7,2 | 3,3 |
| | 8/8 | 6 | | | | | 12 | 2,4 | grande | 17 | 7,8 | 3,4 |
| | 7/8 | 3 | | | | | 13 | 2,3 | grande | -6 | 4,7 | 3,6 |
| | 6/8 | 5 | parada | 24/7 | 11,6 | | 12,4 | 1,6 | media | -28 | 6,6 | 3,6 |
| | 8/8 | 6 | | 4/8 | 12,6 | | 12,8 | 2,0 | grande | -7 | 6,3 | 3,5 |
| | 6/8 | 5 | en carga | | | | medio | 10,8 | 2,1 | grande | 0 | 5 |
| | 8/8 | 6 | | | | 11 | | 2,4 | grande | 6 | 5,2 | 3,4 |
| | 8/8 | 4 | | | | 11,4 | | 2,3 | grande | 5 | 7,3 | 3,3 |
| | 6/8 | 5 | | | | 11,4 | | 2,1 | grande | -13 | 6,9 | 3,5 |
| | 8/8 | 6 | | | | 11,4 | | 2,6 | grande | 8 | 6,1 | 3,4 |
| | 6/8 | 4 | parada | 24/7 | 10,8 | 10,8 | | 1,9 | grande | -25 | 6,3 | 3,4 |
| | 6/8 | 6 | | 24/7 | 11 | 12,2 | 1,9 | grande | -25 | 5,7 | 3,6 | |
| | 22/7 | 2 | en carga | | | bajo | 8,6 | 2,0 | grande | 2 | 9 | 3 |
| | 22/7 | 2 | | | | | 9 | 2,1 | grande | 25 | 8 | 3,2 |
| | 26/7 | 3 | | | | | 9,4 | 3,1 | grande | 14 | 11,5 | 3,1 |
| | 25/7 | 2 | | | | | 10 | 2,1 | grande | 3 | 6,9 | 3,3 |
| | 1/8 | 4 | | | | | 10,4 | 2,3 | grande | 4 | 7,2 | 3,3 |
| | 1/8 | 4 | | | | | 10,4 | 2,0 | grande | -4 | 5,8 | 3,4 |
| | 6/8 | 4 | parada | 17/7 | 9,6 | 12 | 1,9 | grande | -22 | 6,7 | 3,4 | |
| | 6/8 | 4 | parada | | | ? | 12 | 2,0 | grande | -10 | 5,8 | 3,6 |
| 22/7 | 2 | ? | | 9,2 | 2,6 | | grande | | 7,5 | 3,2 | | |
| 30/7 | 2 | ? | | | | | 2,4 | grande | | | | |

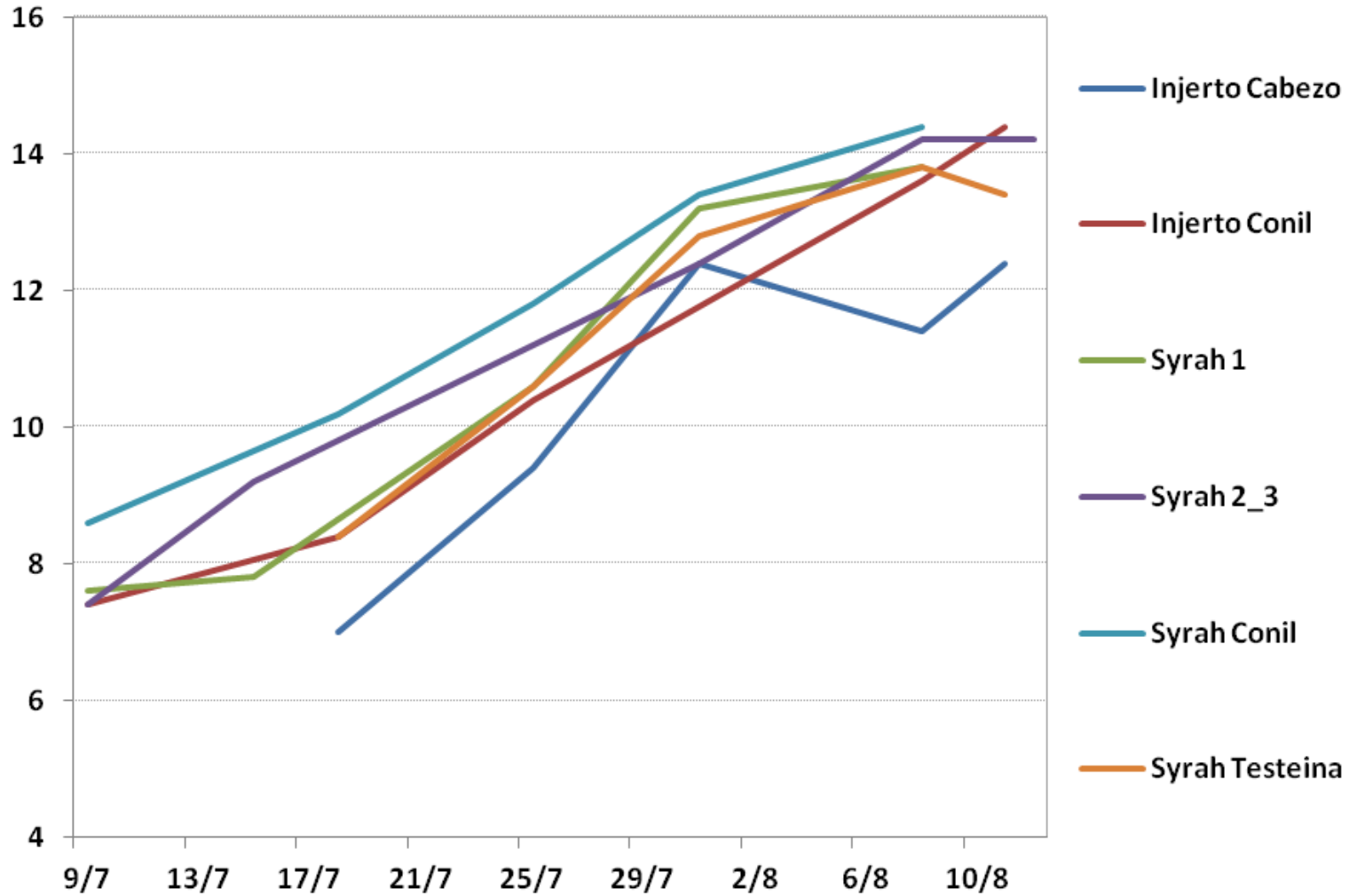
SYRAH



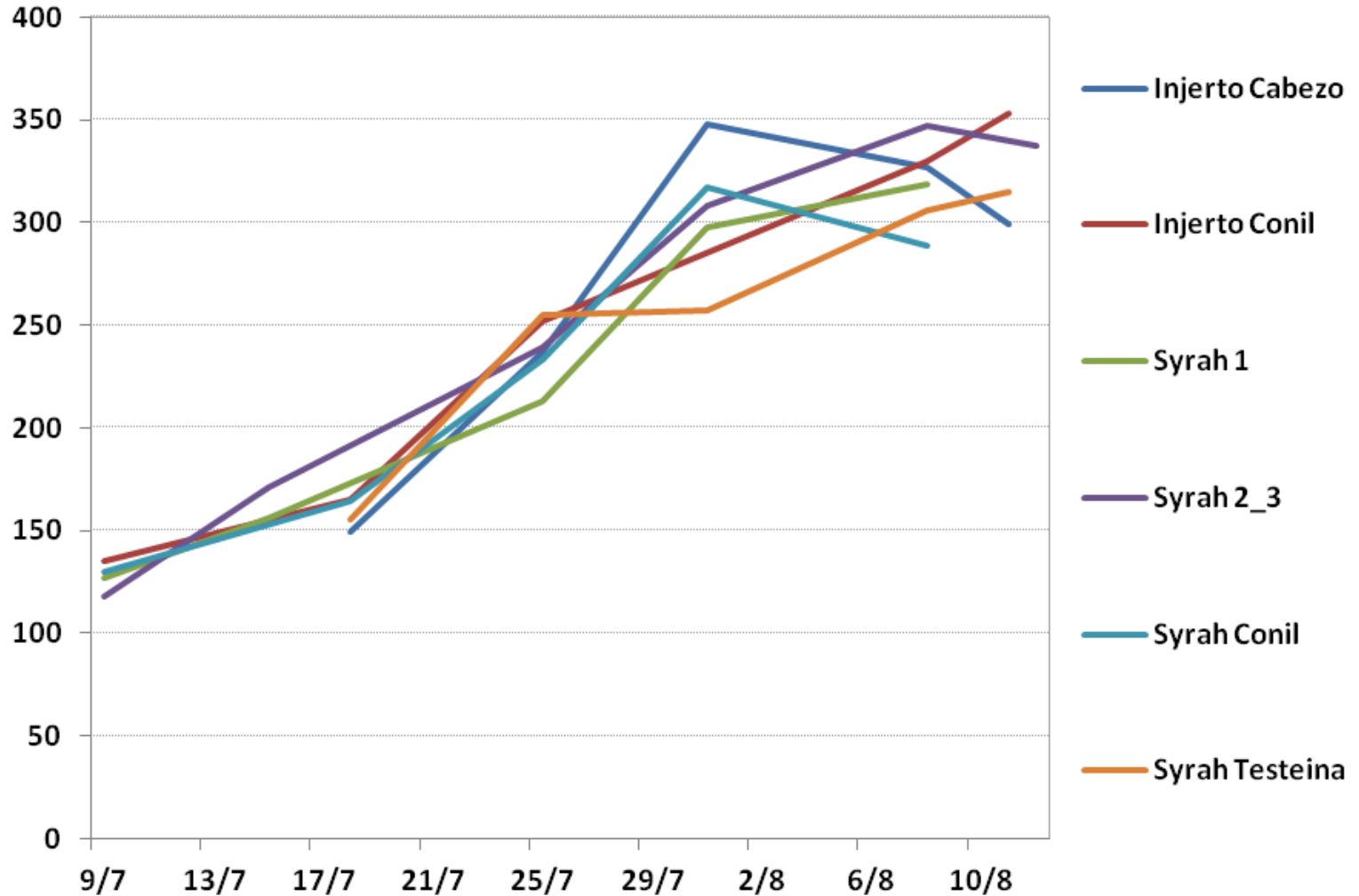
El volumen de baya (mL)



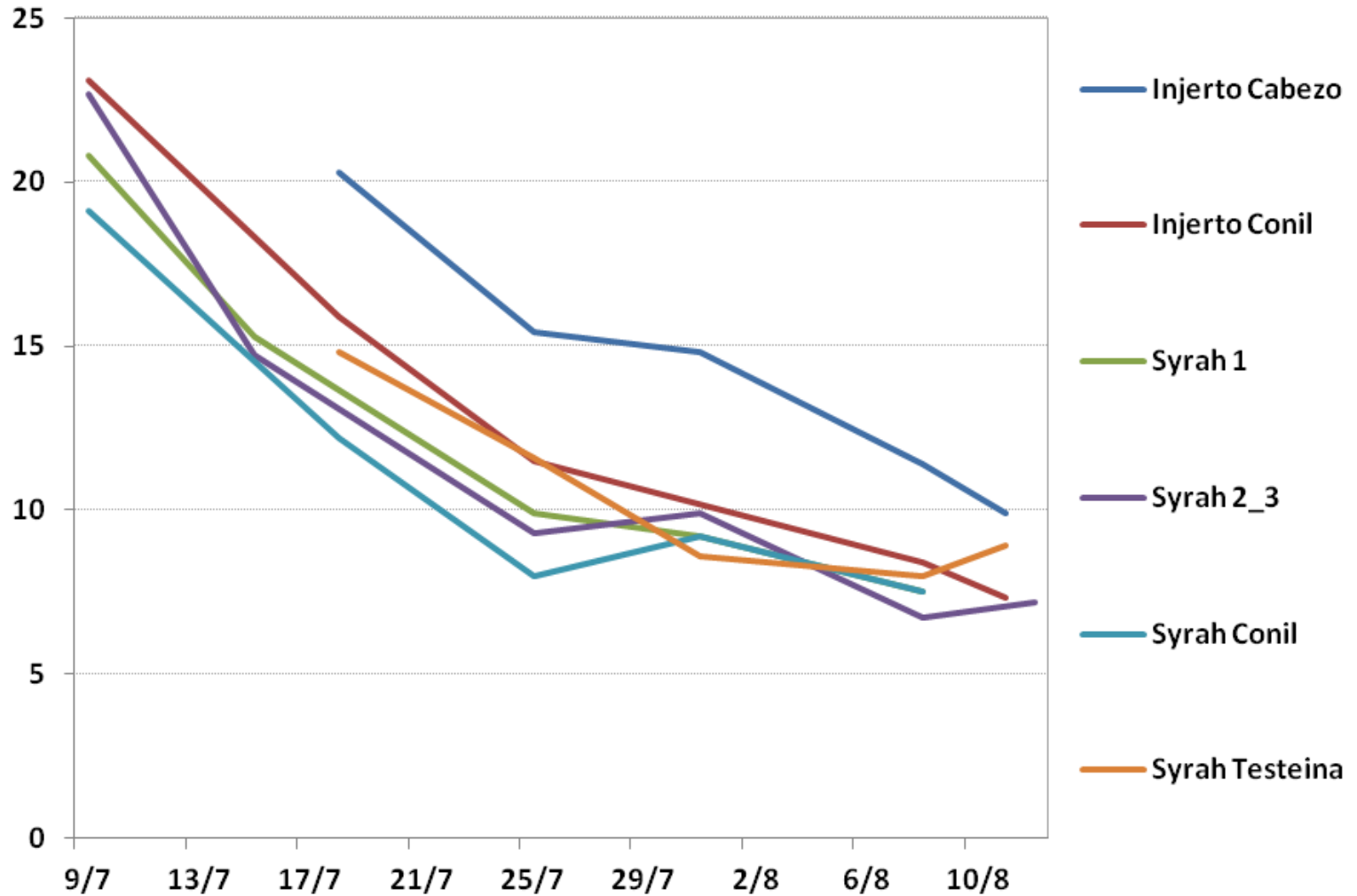
El grado potencial (%vol.)



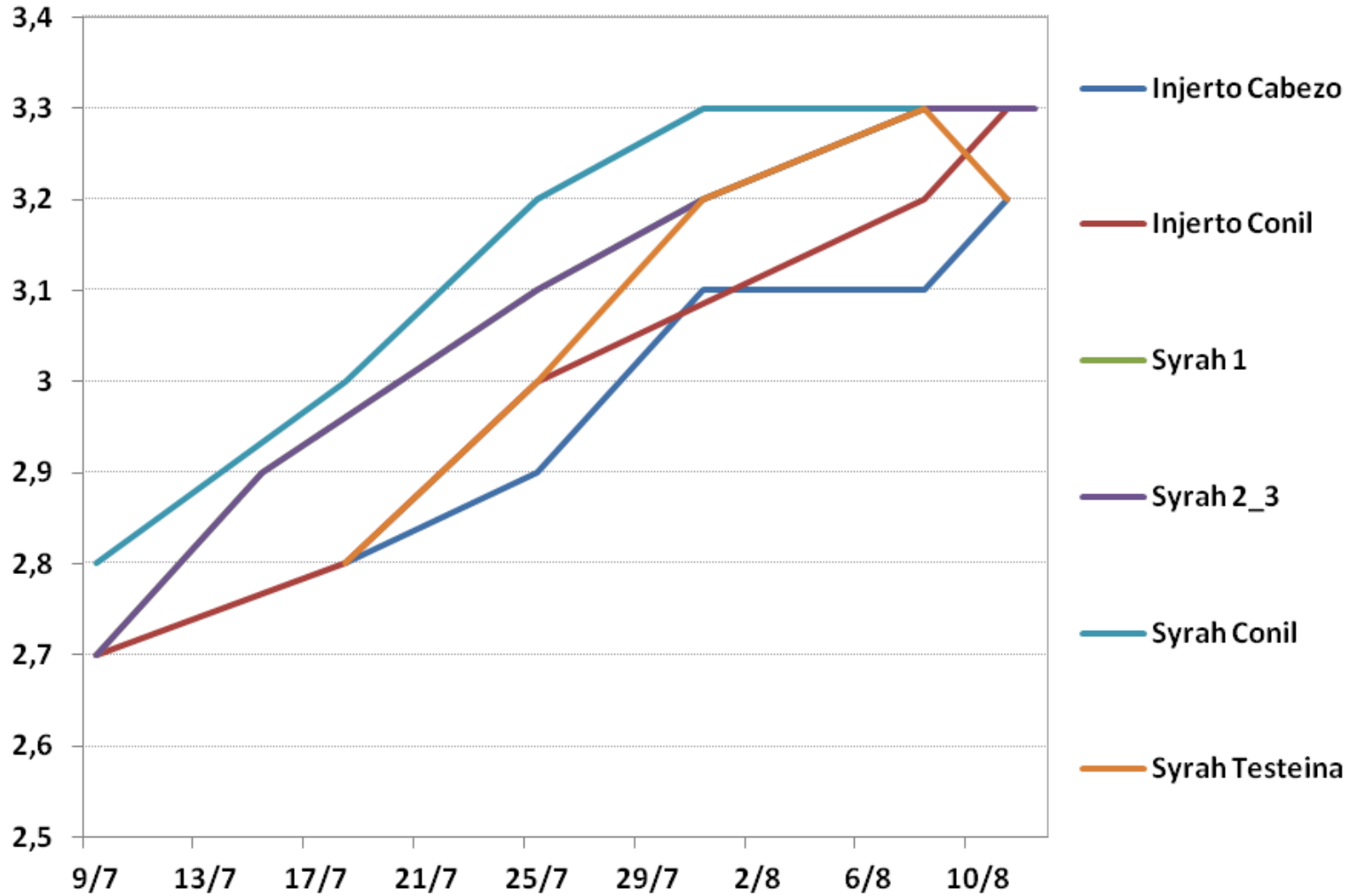
La carga en azúcares (mg/baya)



La evolución de la acidez total (gTH2/L)



La evolución del pH



Síntesis

| Nombre parcela | Ultimo análisis | Nº de análisis | Carga en azucar | Fecha de parada | TAP a la parada | Potencial | TAP (% vol) | Volumen (mL) | Tamaño de baya | Evolución del volumen (% sobre 7 días) | Acidez total (g TH2/L) | pH |
|----------------|-----------------|----------------|--------------------|-----------------|-----------------|-----------|-------------|--------------|----------------|--|------------------------|-----|
| Injerto Cabezo | 11/8 | 5 | parada | 31/7 | 12,4 | bueno | 12,4 | 1,4 | media | -16 | 9,9 | 3,2 |
| Syrah 1 | 8/8 | 5 | parada a confirmar | 31/7 | 13,2 | | 13,8 | 1,4 | media | 2 | 7,5 | 3,3 |
| Syrah Conil | 8/8 | 5 | parada a confirmar | 31/7 | 13,4 | | 14,4 | 1,2 | chica | -15 | 7,5 | 3,3 |
| Syrah 2_3 | 12/8 | 7 | parada a confirmar | 8/8 | 14,2 | | 14,2 | 1,4 | media | -4 | 7,2 | 3,3 |
| Syrah Testeina | 11/8 | 5 | en carga | | | bueno | 13,4 | 1,4 | media | -3 | 8,9 | 3,2 |
| Injerto Conil | 11/8 | 5 | en carga | | | | 14,4 | 1,5 | media | 1 | 7,3 | 3,3 |